

# Tartalomjegyzék

## Kazalo | Cuprins

Pu simítók .....2	PU Gleter .....2	Unelte pentru driscuit .....2
Szivacsos simítók .....3	Gleter sa spužvom .....3	Unelte pentru driscuit si rostuit .....3
Fugázó simítók .....5	Gleter za fugiranje .....5	Unelte pentru rostuit .....5
„Richter” alumínium lehúzólécek .....7	„Richter” aluminijska ravnjača, letva .....7	Dreptare aluminiu „Richter” .....7
Vízmértékek .....8	Aluminijska libela .....8	Boloboace .....8
Acél- és rozsdamentes szerszámok .....9	RSF (nehrđajući čelik) i metalni građevinski alati .....9	Unelte din otel și otel inoxidabil .....9
Burkoló szerszámok ..... 18	Alati za keramiku ..... 18	Unelte pentru gresie si faianta ..... 18
Csempevágók ..... 35	Rezač keramičkih pločica ..... 35	Aparate de taiat faianta ..... 35
Keverőgépek, falcsiszolók, falhoronymaró ..... 39	Električni mješači, brusilica za zidove, rezač kanala ..... 39	Aparate pentru slefuit, frezat pereti ..... 39
Polisztírol vágók ..... 41	Rezač stiropora vrućom žicom ..... 41	Slefuitori pentru pereti ..... 41
Hőlégbefűvők ..... 43	Električni grijači ..... 43	Suflante aer cald ..... 43
Festőszerszámok ..... 44	Soboslikarski i ličilački alati ..... 44	Unelte pentru zugravit ..... 44
Gipskarton szerszámok ..... 62	Gips karton alati ..... 62	Unelte gipscarton ..... 62
Vakolatszszerszámok ..... 65	Alati za žbukanje ..... 65	Unelte pentru tencuit ..... 65
Egyéb építőipari kéziszerszámok ..... 72	Ostalo, građevinski ručni alati ..... 72	Alte unelte de mana pentru constructii ... 72
Tégla és térkő szerszámok ..... 78	Cutteri i porotherm pila ..... 78	Unelte pentru prelucrarea pavajelor, caramizilor ..... 78
Mérőeszközök, mérőszalagok ..... 80	Mjerni alati ..... 80	Instrumente de masurare ..... 80
Kalapácsok ..... 82	Čekići ..... 82	Ciocane ..... 82
Balták ..... 86	Sjekira ..... 86	Topoare ..... 86
Gyémánttárcsák ..... 87	Dijamantna rezna ploča ..... 87	Discuri diamantate ..... 87
Csiszolás-, vágástechnika ..... 89	Rezanje i brušenje ..... 89	Discuri pentru taiat si slefuit ..... 89
Munkavédelmi eszközök ..... 91	Zaštitna oprema ..... 91	Produce pentru securitatea muncii ..... 91
Egyéb kéziszerszámok ..... 98	Kliješta i ključevi ..... 98	Alte unelte de mana ..... 98
Kiegészítők ..... 99	Pribor ..... 99	Accesorii ..... 99
Tetőfedés kiegészítők ..... 114	Krovna oprema ..... 114	Accesorii pentru acoperisuri ..... 114
Bautool oszloptalpak ..... 115	Bautool stopa grede ..... 115	Papuc reazem Bautool ..... 115
Vormann termékek ..... 116	Vormann proizvodi ..... 116	Produce Vormann ..... 116
Falberendezési javaslatok ..... 128	Preporuke za opremanje zida ..... 128	Propuneri pentru amenajarea standurilor de prezentare ..... 128



**FORDULJON HOZZÁNK BIZALOMMAL**



## PU simító (német)

PU Gleter (GER) | Driscă pu (Germania)

profi	profi	profesional
1112180	120x190 mm G	50



## PU simító (német)

PU Gleter (GER) | Driscă PU (Germania)

profi	profi	profesional
1108400	80x400 mm G	50



## PU simító (német)

PU Gleter (GER) | Driscă PU (Germania)

profi	profi	profesional
1112240	120x240 mm	50
1114230	140x230 mm	50
1114280	140x280 mm	40
1118320	180x320 mm	25



## PU simító (német)

PU Gleter (GER) | Driscă PU (Germania)

profi	profi	profesional
1122420	220x420 mm	15
1124480	240x480 mm	15



## PU simító

PU Gleter | Driscă PU

barkács	hobi	hobby
G021042412	120x240 mm	40
G021042814	140x280 mm	36
G021043218	180x320 mm	36



## PU kartecsni (német)

PU Gladilica | Cardă PU (Germania)

profi	profi	profesional
1112600	120x600 mm	10
1112800	120x800 mm	5
1112100	120x1000 mm	5
1112120	120x1200 mm	5

### Szivacsos simító (német)

Gleter narančasta spužva (GER) | Driscă cu burete (Germania)

**durva | gruba | dur**

7020830 140x280x20 mm 30



### Szivacsos simító

Gleter narančasta spužva | Driscă cu burete

**durva | gruba | dur**

12000128 140x280x20 mm 12

**finom | fina | fin**

12000120 140x280x20 mm 12



### Szivacsos simító (német)

Gleter spužva za čišćenje (GER) | Driscă cu burete (Germania)

**mosó | spalare**

1384290 150x290x40 mm 10



### Szivacsos simító (német)

Gleter spužva za čišćenje (GER) | Driscă cu burete (Germania)

**mosó | spalare**

7020840 140x280x30 mm 24

7020850 140x280x30 mm irdalt/narezana/crestat 24



### Szivacsos simító

Gleter spužva za čišćenje | Driscă cu burete

**mosó | spalare**

12000126 140x280x30 mm 12

46 140x280x30 mm irdalt/narezana/crestat 12



### Szivacsos simító

Gleter spužva za čišćenje | Driscă cu burete

**mosó, basic | basic | spalare, basic**

0813005 140x280x30 mm 10





## Szivacsos simító

Gleter spužva za čišćenje | Driscă cu burete

mosó, irdalt | narezana, smeđa | pentru spalat, crestat

15032430 140x280x30 mm 12



## Szivacsos simító Soft

Gleter spužva za čišćenje sa profi drškom | Drisca cu burete Soft crestat

irdalt | narezana | crestat

6310113311 140x280x30 mm 4



## Szivacsos simító cserélhető fogantyúval

Spužva set za pranje | Drisca cu burete cu maner schimbabil

6303036621 140x280x30 mm 10



## Epoxi lemosó

Epoksi gleter | Drisca pentru spalat Epoxi

3 féle szivaccsal | 3 vrste spužva | 3 feluri de burete

6303034000 120x250 mm 25



## Tartalék szivacs

Rezervna spužva | Burete de rezerva

mosó | pranje | spalare

1484290 150x290x40 mm 1

7025844 140x280x30 mm 1

7025855 140x280x30 mm irdalt/narezana/crestat 1

## Fugázó simító (német)

Gleter za fugiranje (GER) | Drisca pentru rostuire (Germania)

profi | profi | profesional

1344230	140x230x10 mm	20
1344280	140x280x10 mm	15



## Fugázó simító (német)

Gleter za fugiranje (GER) | Drisca pentru rostuire (Germania)

7020860	140x280x10 mm	30
---------	---------------	----



## Fugázó simító

Gleter za fugiranje | Drisca pentru rostuire

12000127	140x280x10 mm	12
----------	---------------	----



## Fugázó simító

Gleter za fugiranje | Drisca pentru rostuire

kemény gumival | hobby | hobby

812	140x280x10 mm	10
-----	---------------	----



## Fugázó simító

Gleter za fugiranje | Drisca rostuit

kemény gumival, profi | sa profi gumom | profi

6303040500	230x100 mm	10
------------	------------	----



## Epoxi fugázó simító

Epoxy gleter za fugiranje | Drisca pentru rostuire epoxi

profi | profi | profi

15032530	250x100 mm	5
----------	------------	---





## Epoxi fugázó simító

Epoxy gleter za fugiranje | Drisca pentru rostuire epoxi

0812082	248x116x10 mm	10
---------	---------------	----



## Tartalék gumi

Rezervna guma | Cauciuc de rezerva

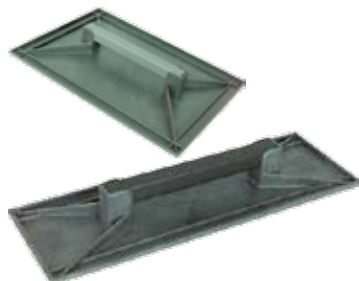
1444280	140x280 mm	1
---------	------------	---



## Styrofoam simító

Styrofoam gladilica | Drisca Styrofoam

6101506	100x150x60 mm	50
6121860	120x180x60 mm	50
6152506	150x250x60 mm	40
6152508	150x250x80 mm	30



## Beton simító

PVC gladilica za beton | Drisca pentru finisat beton

5018027	180x270 mm	1
5014044	140x440 mm	1
5027035	270x350 mm	1



## Fa simító

Drvena gladilica | Drisca din lemn

4120200	120x200 mm	1
4120600	120x600 mm	1
4120800	120x800 mm	1

## Alumínium lehúzóléc, sima

„Richter” aluminijska ravnjača, letva | Dreptar aluminiu, simplu

### 100x18 mm

2106510	1,0 m	1
2106515	1,5 m	1
2106520	2,0 m	1
2106525	2,5 m	1
2106530	3,0 m	1



## Alumínium lehúzóléc, egy libellás

„Richter” aluminijska ravnjača sa libelom | Dreptar aluminiu, cu o bulă de nivel orizontală

### 100x18 mm

2107215	1,5 m	1
2107220	2,0 m	1
2107225	2,5 m	1
2107230	3,0 m	1



## Alumínium lehúzóléc, két libellás

„Richter” aluminijska ravnjača sa dvije libele | Dreptar aluminiu, cu două bule de nivel orizontală și verticală

### 100x18 mm

2107015	1,5 m	1
2107020	2,0 m	1
2107025	2,5 m	1
2107030	3,0 m	1



## Alumínium lehúzóléc, fogantyús, két libellás

„Richter” aluminijska ravnjača sa dvije libele i rukohvatom | Dreptar aluminiu cu maner cu doua bule

### 100x18 mm

2107115	1,5 m	1
2107120	2,0 m	1
2107125	2,5 m	1
2107130	3,0 m	1



## Alumínium lehúzóléc, „trapéz” alakú

„Richter” aluminijska ravnjača T - format | Dreptar din aluminiu „Trapezoidal”

### 100x18 mm

2106910	1,0 m	1
2106915	1,5 m	1
2106920	2,0 m	1
2106925	2,5 m	1
2106930	3,0 m	1



## Alumínium lehúzóléc, „H” profilú

„Richter” aluminijska ravnjača H - format | Dreptar din aluminiu cu profil „H”

### 100x18 mm

2106810	1,0 m	1
2106815	1,5 m	1
2106820	2,0 m	1
2106825	2,5 m	1
2106830	3,0 m	1





## Vízmérték „Sola”

„SOLA” libela | Boloboc

17010300	300 mm	1	17011000	1000 mm	1
17010400	400 mm	1	17011200	1200 mm	1
17010500	500 mm	1	17011500	1500 mm	1
17010600	600 mm	1	17011800	1800 mm	1
17010800	800 mm	1	17012000	2000 mm	1



**26 ÉVE A SZERSZÁMPIACON**



## Kőműveskanál Soft (német)

Žlica zidarska (GER) | Mistrie zidar SOFT (Germania)

rozsdamentes, profi | „SOFT” drška, RSF, profi | inox, profi

3203160	160 mm	1
3203180	180 mm	1



## Kőműveskanál Soft/műanyag

Žlica zidarska | Mistrie zidar SOFT /plastic

inox | inox, SOFT | inox

4116/P160	160 mm	12
4116/P180	180 mm	12



## Kőműveskanál

Žlica zidarska | Mistrie zidar

inox | inox | inox

4116160	110x160 mm	12
4116180	120x180 mm	12



## Kőműveskanál Soft, „olasz” forma (német)

„ITALY” žlica zidarska (GER) | Mistrie zidar SOFT - tip italian (Germania)

rozsdamentes, profi | RSF, profi | inox, profesional

3204160	160 mm	1
3204180	180 mm	1



## Kőműveskanál, „olasz” forma

„ITALY” žlica zidarska | Mistrie zidar - tip italian

inox | inox | inox

G0114/F160	160 mm	12
G0114/F180	180 mm	12



## Berni vakolatkanál Soft (német)

„SWISS” žlica zidarska (GER) | Mistrie zidar berni cu maner SOFT (Germania)

rozsdamentes, profi | RSF, profi, SOFT | inox, profesional

0021202K	120 mm	1
3202140	140 mm	1
3202160	160 mm	1





## Berni vakolatkanál Soft/műanyag

„SWISS” žlica zidarska, profi | Mistrie zidar berna cu maner SOFT/plastic

inox | inox, SOFT | inox

41128/P120	120 mm	12
41128/P140	140 mm	12
41128/P160	160 mm	12



## Berni vakolatkanál (német)

„SWISS” žlica zidarska (GER) | Mistrie zidar berna cu maner (Germania)

rozsdamentes, profi | RSF, profi | inox, profesional

3002120	120 mm	1
3002140	140 mm	1
3002160	160 mm	1



## Berni vakolatkanál

„SWISS” žlica zidarska | Mistrie zidar berna cu maner

inox | inox | inox

D41128120	120 mm	12
D41128140	140 mm	12
D41128160	160 mm	12



## Berni vakolatkanál Soft

„EXTRA SWISS” žlica zidarska | Mistrie zidar berna cu maner soft

acél | debeli čelik, SOFT | oţel

5602053701	140 mm	12
5602053702	160 mm	12



## Gipszkanál Soft (német)

Žlica gipserska (GER) | Mistrie gips soft (Germania)

rozsdamentes, profi | RSF, profi, SOFT | inox, profesional

3201050	50 mm	1
3201060	60 mm	1
3201080	80 mm	1
3201100	100 mm	1



## Gipszkanál Soft

Žlica gipserska | Mistrie gips SOFT

inox | inox, SOFT | inox

640260	60 mm	12
640280	80 mm	12
6402100	100 mm	12
6402120	120 mm	12

## Gipszkanál (német)

Žlica gipserska (GER) | Mistrie gips (Germania)

rozsdamentes, profi | RSF, profi | inox, profi

3001080	80 mm	1
3001100	100 mm	1



## Gipszkanál

Žlica gipserska | Mistrie gips

inox | inox | inox

D640240	40 mm	12
D640260	60 mm	12
D640280	80 mm	12
D640210	100 mm	12
D640212	120 mm	12



## Macskanyelv kanál, Soft (német)

Žlica zidarska poluokrugla (GER) | Mistrie limba de pisica soft (Germania)

rozsdamentes, profi | RSF, profi, SOFT | inox, profesional

3208140	140 mm	1
3208160	160 mm	1



## Macskanyelv kanál

Žlica zidarska poluokrugla | Mistrie limba de pisica

inox | inox | inox

92181910	140 mm	10
----------	--------	----



## Sarokkanál külső

Žlica za vanjski kut | Mistrie colt exterior

inox | inox | inox

92180910	80x60x60 mm	10
----------	-------------	----



## Sarokkanál belső

Žlica za unutarnji kut | Mistrie colt interior

inox | inox | inox

92180010	80x60x60 mm	10
----------	-------------	----





## Glettelő Soft (német)

Gleter ravni RSF s gumenom drškom (GER) | Gletiera SOFT (Germania)

rozsdamentes, profi | RSF, profi | inox, profesional

3213280	280x130 mm	30
---------	------------	----

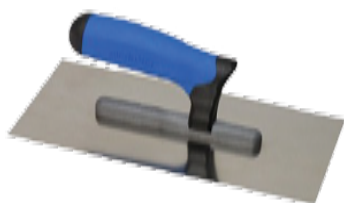


## Fogazott glettelő Soft (német)

Gleter nazubljeni RSF s gumenom drškom (GER) | Gletiera dintata SOFT (Germania)

rozsdamentes, profi, 280x130 mm | RSF, profi, 280x130 mm | inox, profesional

3213284	4x4 mm	30	3213281	10x10 mm	30
3213286	6x6 mm	30	3213282	12x12 mm	30
3213288	8x8 mm	30	3213285	15x15 mm	30

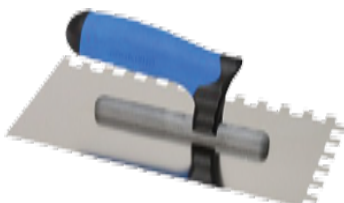


## Glettelő Soft

Gleter ravni RSF s gumenom drškom | Gletiera SOFT

rozsdamentes | RSF | inox

0240	130x270 mm	10
------	------------	----



## Fogazott glettelő Soft

Gleter nazubljeni RSF s gumenom drškom | Gletiera dintata SOFT

rozsdamentes, 130x270 mm | RSF, 130x270 mm | inox

0244	10x10 mm	10
0245	12x12 mm	10



## Glettelő Soft

Gleter ravni s gumenom drškom | Gletiera SOFT

inox | inox | inox

0812012	280x130 mm	12
---------	------------	----



## Fogazott glettelő Soft

Gleter nazubljeni s gumenom drškom | Gletiera dintata SOFT

inox, 280x130 mm | inox, 280x130 mm | inox

0812012/6	6x6 mm	12	0812012/12	12x12 mm	12
0812012/8	8x8 mm	12	0812012/15	15x15 mm	12
0812012/10	10x10 mm	12	0812012/20	20x20 mm	12

## Glettelő (német)

Gleter ravni RSF s drvenom drškom (GER) | Gletiera (Germania)

rozsdamentes, profi | RSF, profi | inox, profesional

3013280	280x130 mm	30
---------	------------	----



## Fogazott glettelő (német)

Gleter nazubljeni RSF s drvenom drškom (GER) | Gletiera dintata (Germania)

rozsdamentes, profi, 280x130 mm | RSF, profi, 280x130 mm | inox, profesional

3013284	4x4 mm	30
3013286	6x6 mm	30
3013288	8x8 mm	30
3013281	10x10 mm	30
3013282	12x12 mm	30



## Glettelő

Gleter ravni s drvenom drškom | Gletiera

inox | inox | inox, maner lemn albastru

9130/S	130x270 mm	12
--------	------------	----



## Fogazott glettelő

Gleter nazubljeni s drvenom drškom | Gletiera dintata

inox, 130x270 mm | inox, 130x270 mm | inox, maner lemn albastru

9130/S06	6x6 mm	12	9130/S12	12x12 mm	12
9130/S08	8x8 mm	12	9130/S15	15x15 mm	12
9130/S10	10x10 mm	12	9130/S20	20x20 mm	12



## Glettelő

Gleter ravni s PVC drškom | Gletiera

kék, műanyag nyéllel, inox | inox, hobby | inox, maner plastic

0401	130x270 mm	10
------	------------	----



## Fogazott glettelő

Gleter nazubljeni s PVC drškom | Gletiera dintata

130x270 mm, inox, kék mű. nyéllel | 130x270 mm, inox, hobby | inox, maner plastic

0403	6x6 mm	10
0404	8x8 mm	10
0405	10x10 mm	10
0406	12x12 mm	10





## Glettelő

Gleter ravni s PVC drškom, plavi | Gletiera

műanyag nyéllel, inox | inox, hobby | inox, maner plastic

15040160	130x270 mm	12
----------	------------	----



## Fogazott glettelő

Gleter nazubljeni s PVC drškom, plavi | Gletiera dintata

műanyag nyéllel, inox, 130x270 mm | inox, 130x270 mm, hobby | inox, maner plastic 130x270 mm

15040361	6x6 mm	12
15040462	8x8 mm	12
15040563	10x10 mm	12
15040570	12x12 mm	12



## Epoxi glettelő Soft (német)

Nazubljeni EPOXY gleter, SOFT (GER) | Gletiera Epoxi SOFT (Germania)

rozsdamentes, profi | RSF, profi | inox, profesional

0132892K02	280x130 mm	30
------------	------------	----



## Rozsdamentes glettelő Soft

Gleter „Tigar” zub | Gletiera inox (lunguet), SOFT

„tigris” fogazású | RSF, extra soft drškom | dintat

5203288848	280x115 mm	30
------------	------------	----



## Rozsdamentes glettelő Soft

Gleter EXTRA, SOFT | Gletiera inox (lunguet), SOFT

hosszított | RSF, extra soft drškom, tanka duga | lungit

5203824000	350x100 mm	30
------------	------------	----



## Rozsdamentes fogazott glettelő Soft

Gleter EXTRA nazubljeni, SOFT | Gletiera dintata, SOFT

hosszított, 350x100 mm | RSF, extra soft drškom, tanka duga, 350x100mm | inox, lunguet 350x100 mm

5203824008	8x8mm	12
5203824010	10x10 mm	12
5203824012	12x12 mm	12
5203824015	15x15 mm	12
5203824020	20x20 mm	12

## Glettelő készlet 8 részes

Nazubljeni gleter set, 8 dijelni | Set gletiere din 8 piese

8, 10, 12, 10x20, tigris, ferde fogazás | tigar zub, 8, 10, 12, 10x20, dijagonal zub

8, 10, 12, 10x20, dinti tigri

5203651884

1



## Rozsdamentes svájci glettelő Soft

SWISS gleter NO1, ravni, JUMBO SOFT drška | Gletiera elvetiana, SOFT

inox | inox | inox

5203012201

130x480 mm

30



## Rozsdamentes svájci glettelő Soft

SWISS gleter NO1, nazubljeni, JUMBO SOFT drška | Gletiera elvetiana, SOFT

inox, 130x480 mm | inox, 130x480 mm | inox 130x480 mm

5203012005

10x10

30

5203012209

12x12

30



## Svájci glettelő két sarkán kerekített

„SWISS” gleter ravni D | Gletiera elvetiana inox, colțuri rotunjite

rozsdamentes, soft | RSF, SOFT | oțel inoxidabil, profesional

0256

130x480 mm

4



## Fogazott svájci glettelő Soft

„SWISS” gleter nazubljeni | Gletiera elvetiana dintata

rozsdamentes, 130x480 mm | RSF, SOFT, 130x480 mm | din oțel inoxidabil, profesional

0253

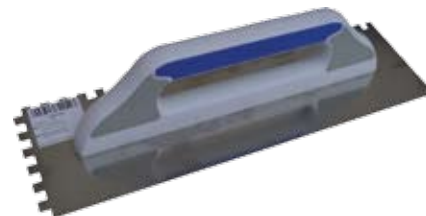
8x8 mm

4

0254

10x10 mm

4



## Svájci glettelő

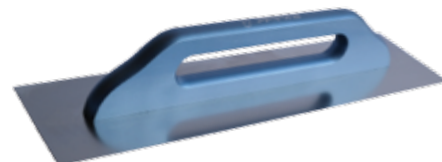
„SWISS” gleter ravni, drvena drška | Gletiera elvetiana

rozsdamentes, profi | RSF, profi | inox, profesional

5202400

130x480 mm

4



## Fogazott svájci glettelő

„SWISS” gleter nazubljeni, drvena drška | Gletiera elvetiana dintata



rozsdamentes, profi, 130x480 mm | RSF, 130x480 mm, profi | inox, profesional

5202408	8x8 mm	4
5202410	10x10 mm	4
0412	12x12 mm	4

## Svájci glettelő

„SWISS” gleter ravni, drvena drška | Gletiera elvetiana



natúr, fa nyéllel, rozsdamentes | RSF | inox, maner rosu

2623	130x405 mm	4
2621	130x480 mm	4
2624	130x580 mm	4
2625	130x680 mm	4

## Fogazott svájci glettelő

„SWISS” gleter nazubljeni, drvena drška | Gletiera elvetiana dintata

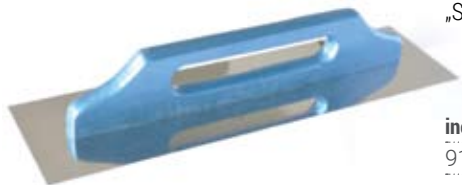


natúr, fa nyéllel, rozsdamentes, 130x480 mm | RSF, 130x480 mm | inox, maner rosu

2622	10x10 mm	4
------	----------	---

## Svájci glettelő

„SWISS” gleter, ravni, drvena drška | Gletiera elvetiana

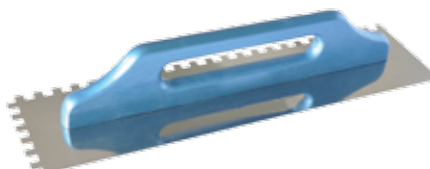


inox | inox | inox

9188/S	130x480 mm	6
--------	------------	---

## Fogazott svájci glettelő

„SWISS” gleter, nazubljeni, drvena drška | Gletiera elvetiana dintata



inox, 130x480 mm | inox, 130x480 mm | inox

9188/S08	8x8 mm	6
9188/S10	10x10 mm	6
9188/S12	12x12 mm	6
9188/S15	15x15 mm	6
9188/S20	20x20 mm	6

## Aljzatsimító (német)

Gleter za glazure (GER) | Netezitor pardoseala (Germania)



acél, profi | čelik, profi | otel

3040690	600x90 mm	1
3040712	700x120 mm	1
3040812	800x120 mm	1



## Aljzatsimító

Gleter za glazure | Netezitor pardoseala

acél | čelik | otel

15042272	600 mm	10
----------	--------	----



## Fugakanál

Žlica za fugiranje | Lingura pentru rost

acél | čelik | otel

4100206	6 mm	10
4100208	8 mm	10
4100210	10 mm	10
4100212	12 mm	10
4100214	14 mm	10



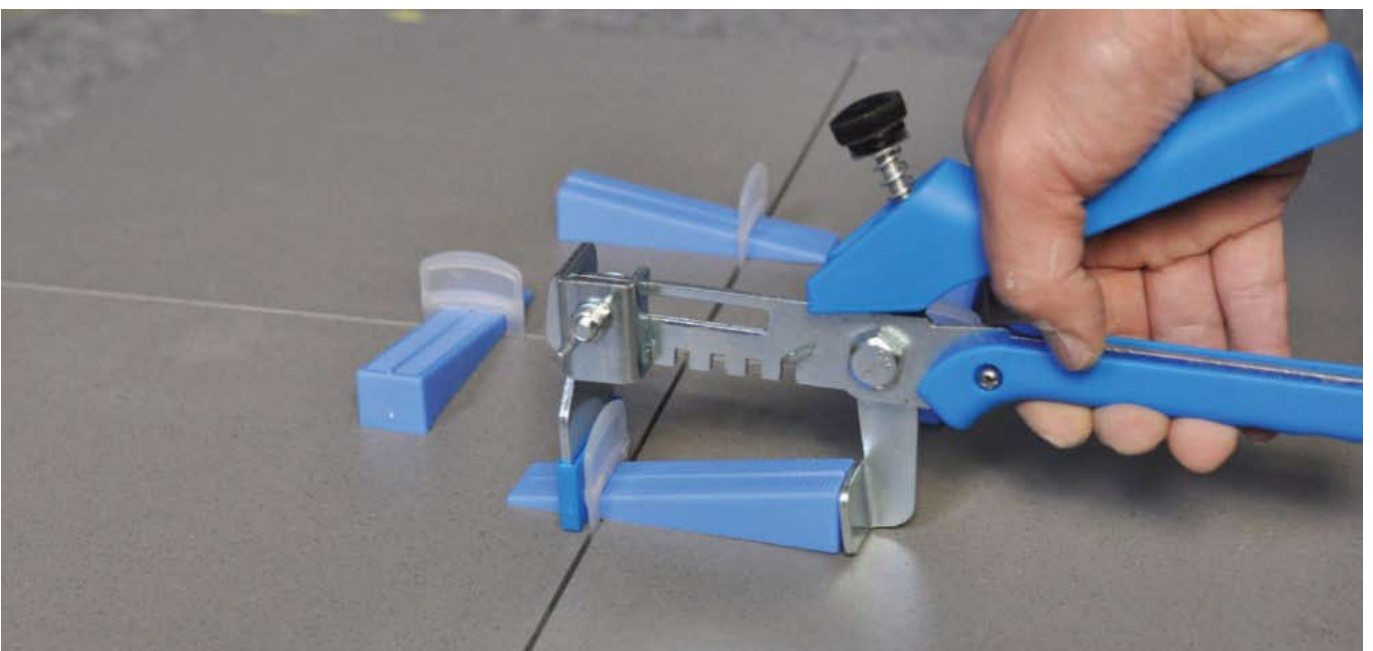
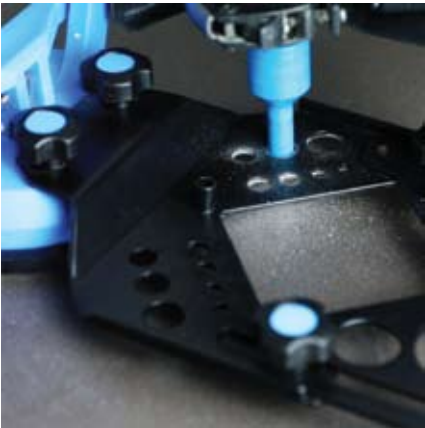
## Gipszvas

Gipsarsko željezo | Fier pentru gips

acél | čelik | otel

4004310	10 mm	20
4004315	15 mm	20
4004320	20 mm	20





## Tapadókorong szimpla

Vakumski nosač | Ventuza simpla

műanyag fogantyúval | PVC | maner plastic

7680141300

6



## Tapadókorong dupla

Vakumski nosač „DOUBLE” | Ventuza dubla

műanyag fogantyúval | PVC | maner plastic

7680140700

5



## Tapadókorong dupla

Metal vakumski nosač „DOUBLE”, profi | Ventuza dubla

fém fogantyúval | maner din metal

77680141001

1



## Tapadókorong tripla

Metal vakumski nosač „TRIPLE”, profi | Ventuza tripla

fém fogantyúval | maner din metal

7680141101

1



## Tapadókorong szimpla, pumpálható

Vakumski nosač sa pumpom, extra profi | Ventuza simpla cu pompa

profi | profi

7680241110

1



## Tapadókorong szimpla, pumpálható, érdes felületekre

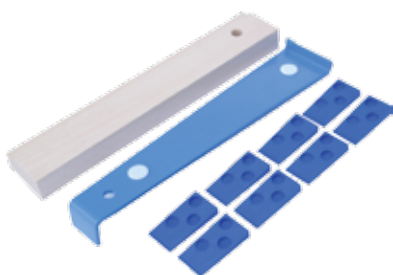
Vakumski nosač sa pumpom, prošivenom teksturu | Ventuza cu vacuum pentru suprafete aspre

profi | extra profi | profi

7680241610

1





## Lerakó szett laminált padlóhoz

Set za postavljanje LAMINATA | Set pentru asezarea parchetului

5480372600

10



## Laminált padló vágó

Rezač laminata i vinila | Aparat pentru taiat parchet laminat

8011037724

210x10 mm

10



## Kéztámasz burkoláshoz

Držáč za ruke | Dispozitiv de sprijin

7680141700

10



## Csempelyukfúró

Naprava za bušenje keramike | Burghiu pentru faianta

vídiabetés, védőkosárral | varf vidia, cu cos de protectie

D07551

10



## Csempelyukfúró

Naprava za bušenje keramike | Burghiu pentru faianta

védőkosár nélkül | fara cos de protectie

4321501

20-94 mm

12



## Csempelyukfúró készlet

Krunsko svrdlo „SET” | Set freza pentru faianta

6 részes, szórt vídiás | 6 dijelni | 6 piese, vidia

12278600

33, 53, 67, 73 mm

10

## Csempelyukfúró készlet

Krunsko svrdlo set | Set freza pentru faianta

7 részes, kofferban, szórt vídiás | sa koferom | cu geanta, vidia

E0423 33, 53, 67, 73, 83 mm 1



## Gyémántfúró sarokcsiszolóhoz (M14)

Dijamantna kruga za suho bušenje (M14) | Carote diamantate (M14)

6617770006	6 mm	10	6617770038	38 mm	10
6617770008	8 mm	10	6617770040	40 mm	5
6617770010	10 mm	10	6617770045	45 mm	5
6617770012	12 mm	10	6617770051	51 mm	5
6617770020	20 mm	10	6617770067	67 mm	5
6617770035	35 mm	10			



## Gyémántfúró készlet sarokcsiszolóhoz

Dijamantna kruga „5 dijelni SET” za suho bušenje | Set carote pentru polizor unghiular

M14, kofferben, 5 részes | M14, sa koferom | M14 in valiza

6681084700 20, 35, 40, 51, 67 mm 1



## Gyémántfúró készlet sarokcsiszolóhoz

Dijamantna kruga „4 dijelni SET” za suho bušenje | Set carote pentru polizor unghiular

M14, 4 részes | M14

6681081430 6, 8, 10, 12 mm 1



## Gyémántfúró sarokcsiszolóhoz (M14, Makita)

Dijamantna kruga za suho bušenje (M14, Makita) | Carota pentru polizor unghiular M14, Makita

D-44454	20 mm	1
D-44513	35 mm	1
D-44535	40 mm	1
D-44541	45 mm	1
D-44557	51 mm	1
D-44600	67 mm	1



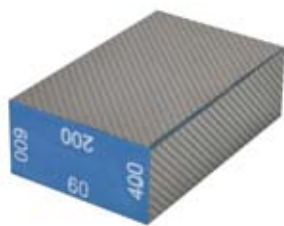
## Adapter gyémántfúróhoz

Dijamantna kruga „ADAPTER” | Adaptor pentru burghii diamantate

M14-ről fúrógépre | M14 brusilica/bušilica | din M14 pentru aparate de gaurit

6614003200 1





### Gyémántszemcsés kézi csiszoló burkoló lapokhoz

Dijamantna brusna spužvica za keramiku, četverostrana | Slefuitor de mana cu granule diamantate pentru gresie faianta

2880171201 60, 200, 400, 600 1



### Gyémántfúró fúrógéphez

Dijamantno svrdlo za keramiku | Burghiu diamantat pentru aparat de gaurit

6617580200 6-8 mm 1



### Fugakaparó

Nož za fuge | Rascheta pentru rost

2 pengével, szórt vídiás | vidia | rezerva de schimb

D07611N 215 mm 10

4320710 tartalék penge 50 mm (2db/2 buc) 1



### Csemepelemosó szivacs

Spužva za keramičare | Burete pentru spalat faianta

profi | profi | profesional

4301000 115x170x70 mm 1



### Csemepelemosó szivacs

Spužva za keramičare | Burete pentru spalat faianta

2 féle szivaccsal | mjesani | 2 feluri de burete

4301010 160x110x60 mm 1



### Csemepelemosó szivacs

Spužva za keramičare | Burete pentru spalat faianta

5302000 120x180x60 mm 1

## Csepelemosó szivacs epoxihoz

Spužva za keramičare, pranje, epoxi | Burte pentru spalat faianta epoxi

6380073101 180x130x50 mm 100



## Csepelemosó szivacs mikroszálás

Spužva za keramičare, pranje, mikro fiber | Burete pentru spalat faianta cu microfibre

6380072901 180x130x50 mm 100



## Mirkoszálás törlőkendő

Mikro fiber krpica | Laveta cu microfibre

profi, 460x460 mm | profi, 460x460 mm | profesional

6380132501 460x460 mm 100



## Nedves törlőkendő

Industrijske vlažne maramice | Laveta umeda

100 db/tok | 100 kom./pak. | 100 buc/pac

7201004510 250x200 mm 100



## Fugázó zsák

Vrećica za fugiranje | Sac pentru rostuire

4403050 20



## Fugázó zsák erősített fém véggel

Vrećica za fugiranje extra | Sac pentru rostuire cu varf metalic

7880820300 20



### Víztoló-fugázó

Guma za fugiranje | Cauciuc pentru rostuit și stergerea apei



4401245	450 mm	10
4401260	550 mm	10

### Szilikon kihúzó

Strugač za silikon | Spatula silicon



4182201		50
4182202	fogantyúval/ sa rukovhatom /cu maner	24

### Szilikon kihúzó

Strugač za silikon | Spatula silicon



2 funkciós | sa dvije funkcije | 2 functii

28102300		25
----------	--	----

### Szilikon kihúzó „K” forma

Strugač K - Format | Spatula silicon „K”



1628		20
------	--	----

### Szilikon kihúzó készlet

Strugač za silikon „SET” | Set tragere silicon



0984173630		1
------------	--	---

### Fugakereszt

Križiči za keramiku | Distantier faianta



5221680	8 mm/200 db/cs./kom./buc/pach	1
5221610	10 mm/100 db/cs./kom./buc/pach	1



## Fugakereszt

Križiči za keramiku | Distantier faianta

**hosszúszerű, üreges | dugi, prazno | laturi lungi cu gaurele**

5221930	3 mm/200 db/cs./kom. /buc/pach	50
5221935	3 mm/500 db/cs./kom. /buc/pach	50
5221940	4 mm/500 db/cs./kom. /buc/pach	50
5221950	5 mm/200 db/cs./kom. /buc/pach	50

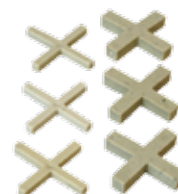


## Fugakereszt

Križiči za keramiku | Distantier faianta

**hosszúszerű, tömör | dugi | laturi lungi, pline**

105051	1 mm/500 db/cs./kom./buc/pach	100
342250	2 mm/250 db/cs./kom./buc/pach	100
343250	3 mm/250 db/cs./kom./buc/pach	100
344250	4 mm/250 db/cs./kom./buc/pach	100
345200	5 mm/200 db/cs./kom./buc/pach	100



## Fugakereszt

Križiči za keramiku | Distantier faianta

**hosszúszerű, tömör, mart | extra | laturi lungi, pline**

105152	2 mm/250 db/cs./kom./buc/pach	50
105353	3 mm/250 db/cs./kom./buc/pach	50



## T fugaelem

T - Format za keramiku | Element T

5221804	4 mm/200 db/cs./kom./pak./buc/pach	1
5221808	8 mm/200 db/cs./kom./pak./buc/pach	1
5221810	10 mm/200 db/cs./kom./pak./buc/pach	1



## Fugaék

Kajla za keramiku | Pana pentru faianta

5221525	250 db/csomag/kom./pak./buc/pach	50
---------	----------------------------------	----



## Fugaék köríves 1-13 mm

Kajla za keramiku extra | Pana pentru gresie si faianta, 1-13 mm

1501610050	50 db/csomag/kom./pak./buc/pach	50
------------	---------------------------------	----





## Burkoló vödör készlet

„SET 3 - 11 L” za keramičare | Set unelte pentru rostuit

11 literes, 3 részes | 11 litri, 3 piese

4310111

6



## Burkoló vödör tartalék görgő

Grip valjak | Rola rezerva

szimpla | simpla

4310305

1



## Burkoló vödör

Posuda 16 L ( 2 grip valjka , 2 kotača ) | Galeată

16 literes, dupla görgővel, 2 kerékkel | 16 litri, role duble, 2 roti

9907

1



## Burkoló vödör készlet

„SET 5 - 16 L” za keramičare | Set unelte pentru rostuit

16 literes, 5 részes | 6 litri, 5 piese

99075

1



## Burkoló vödör készlet

„SET 5 - 24 L” za keramičare | Set unelte pentru rostuit

24 literes, 5 részes | 24 litri, 5 piese

15990390

4



## Burkoló vödör készlet

„SET 6 - 23 L” za keramičare | Set unelte pentru rostuit

23 literes, 6 részes | 23 litri, 6 piese

15990380

1

## Burkoló vödör

Posuda 23 L | Galeata pentru rostuit

23 literes, kalibrált | 23 litri, calibrat

28420022

1



## Burkoló vödör

Posuda 24 L sa 4 kotačima | Galeata pentru rostuit

24 literes, 4 kerékkel | 24 litri, cu 4 roți

28420010

6



## Burkoló vödör tartalék görgő

PROFI grip valjőci | Rola rezerva pentru rostuit

dupla, lyukacsos, 24 literes vödörhöz, profi | dupli, za posudu 24 L |  
duble, cu gauri, pentru galeata de 24 litri

4310303

12



## Burkoló vödör tartalék görgő

Dupli grip valjőci | Rola rezerva

dupla, 23 literes vödörhöz | dupli, za posudu 23 L | double, pentru galeata de 23 litri

4310302

1



## Burkoló vödör tartalék kerék

Kotači | Roata de rezerva

4 db/cs. | 4 kom. | 4 buc/pach

4310400 24 literes vödörhöz/24 L/ pentru galeata de 24 litri 1

4310304 23 literes vödörhöz/24 L/ pentru galeata de 23 litri 1



## Burkoló vödör csepegtető rács

Mrežica za posudu | Gratar pentru galeata de rostuire

4367700

1





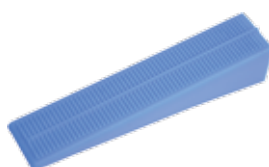
## Ékes szintező készlet

PROFI SET za niveliranje | Set nivela cu pana

**100 db ék, 100 db 0-12mm kapu, 1 db fogó | 100kom., 100 kom., 1 kom. |**

**pana 100 buc, nivela 100 buc de 0-12 mm, 1 cleste**

1501205100	1 mm	6
1501205200	2 mm	6



## Ék szintező kapuhoz

Kajla za niveliranje | Pana pentru nivela

1501201100	100 db/cs./kom./pak./buc/pach	10
------------	-------------------------------	----



## Ékes szintező kapu

Baza za niveliranje | Nivela universală cu pana

**100 db/cs. | 100 kom./pak. | 100 buc/cut**

1501202100	1 mm/0-12 mm	10
1501203100	2 mm/0-12 mm	10
1501204100	2 mm/13-20 mm	10
1501206100	3 mm/0-12 mm	10



## Ékes szintező kapu

Baza za niveliranje | Nivela universală cu pana

**500 db/cs. | 500 kom./pak. | 500 buc/cut**

1501210500	1 mm/0-12 mm	10
1501220500	2 mm/0-12 mm	10

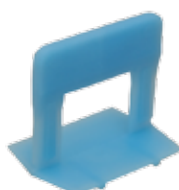


## Ékes szintező kapu

Baza za niveliranje | Nivela universală cu pana

**1000 db/vödör | 1000 kom./kan. | 1000 buc/cut**

1501211000	1 mm/0-12 mm	4
1501221000	2 mm/0-12 mm	4



## Ékes szintező kapu (profi)

Baza za niveliranje (profi) | Nivela universală cu pana (profi)

**100 db/cs. | 100 kom./pak. | 100 buc/cut**

1606101	1 mm/5-15 mm	35	1606103	3 mm/5-15 mm	35
1606115	1,5 mm/5-15 mm	35	1606104	4 mm/5-15 mm	35
1606102	2 mm/5-15 mm	35	1606105	5 mm/5-15 mm	35

## Ékes szintező kapu (profi)

Baza za niveliranje (profi) | Nivelu universalu cu pana (profi)

100 db/cs. | 100 kom./pak. | 100 buc/cut

1706101	1 mm/10-20 mm	34	1706104	4 mm/10-20 mm	34
1706102	2 mm/10-20 mm	34	1706105	5 mm/10-20 mm	34
1706103	3 mm/10-20 mm	34			



## Ék szintező kapuhoz (basic)

Kajla za niveliranje BASIC | Pana pentru nivela Basic

100 db/cs. | 100 kom./pak. | 100 buc/cut

1501168802		10
------------	--	----



## Ékes szintező kapu (basic)

Baza za niveliranje pločica BASIC | Nivelu Basic

0-12 mm, 100 db/cs. | 0-12 mm, 100 kom./pak. | 0-12 mm, 100 buc/pac

1501168101	1 mm	1
1501168302	2 mm	1
1501168502	3 mm	1



## Ékes szintezőhöz fogó

Kliješta za niveliranje | Cleste pentru nivela cu pana, orizontala

1501100628	6
------------	---



## Ékes szintezőhöz fogó, falra

„VERTIKALNI” kliješta za niveliranje | Cleste pentru nivela cu pana, verticala

1501100632	6
------------	---



## Ékes szintezőhöz fogó (basic)

Kliješta za niveliranje basic | Patent pentru nivela cu pana, basic

1501100674	6
------------	---





### Ékes szintező eltávolító henger

Podloga za finalni sloj poda | Unealta pentru eliminarea penelor de nivela

1501172000

15



### Szintező talp

Easy tiler KLIN | Nivela pentru gresie prin filetare

csavaros, 100 db/csomag | 100 kom./pak. | 100 buc/pac

1501221010 1 mm 15

1501222100 1,5 mm 15

1501223101 3 mm 15



### Szintező fej

Easy tiler BASA | Saiba pentru nivela cu filet

csavaros, 100 db/csomag | 100 kom./pak. | 100 buc/pac

1501211100 15



### Szintező alátét

Easy tiler PODLOŠKA | Saiba pentru nivela cu filet

100 db/csomag | 100 kom./pak. | 100 buc/pac

1501211100 15



### Szintező szerszám csavaros szintezőhöz

Easy tiler ALAT | Cheie pentru nivela cu filet

2 db/csomag | 2 kom./pak. | 2 buc/pac

1501225002 15



### Szintező fej leszorító szerszám

Easy tiler ručni ALAT | Cheie manuala pentru nivela cu filet

2 db/csomag | 2 kom./pak. | 2 buc/pac

1501224001 15

## Szintező laplerakó készlet

Set za nivaliranje sa ručni alatom | Set nivela cu filet

50 db „T” elem, 1 db kulcs | 50 kom./kut. | element T 50 buc, 1 buc cheie

1501301050 15



## Fugázó gumi

Gumena gladilica za fugiranje | Cauciuc pentru rostuit

profi | profi | profesional

4112180 180 mm 1

4112300 300 mm 1



## Csempecsípő-fogó

Kliješta keramičarska za gres pločice | Cleste pentru faianta

rugós | cu arc

D01712 6



## Csempemágnes

Magnet set za pločice | Magnet pentru faianta

1215201 1



## Formaátjelölő sablon

Šablona za keramičare | Sablon

2680060102 250 mm 1



## Formaátjelölő sablon rögzíthető

Šablona za profile sa zatvaračom | Sablon pentru diferite forme fixabil

2680060802 250 mm 1





## Fúrósablon csempefúráshoz

Šablona za bušenje | Sablon pentru gaurit gresie faianta

vákumos rögzítéssel | vakumski | fixare cu ventuza

6614081100 4-14 mm 1



## Fúrósablon állítható, profi

Šablona za bušenje | Sablon pentru gaurit gresie faianta reglabil

vákumos rögzítéssel | vakumski | fixare cu ventuza

6614110600 4-87 mm 1



## Fúróvezető csempefúráshoz

Vodilica za bušenje u tvrdj keramici | Dispozitiv pentru gaurit gresie faianta

6614003000 1



## Sorindító függőleges burkoláshoz

Vertikalni i zidni „Tile Leveler” | Dispozitiv pentru faiantare

2680410302 10-100 mm 1



## Furat és szögmásoló

Šablona za bušenje pločica | Sablon pentru gaurit cu echer

4001621502 1



## Furat jelölő

Lux šablona za keramičare | Sablon pentru gaurit

4001622500 1



## Porelszívó feltét sarokcsiszolóhoz

Adapter usisa za kutne brusilice | Dispozitiv de aspirare pentru polizor unghiular

3210120020 115-125 mm 1



## Tüskés henger

Valjak za odzračivanje | Rola cu ace

padlókiegyenlítéshez | pentru nivelare sapă

19234425 240 mm/11 mm túske/ace 24



## Tüskés henger

Valjak za odzračivanje | Rola cu ace

padlókiegyenlítéshez | pentru nivelare sapă

15161889 230 mm/14 mm túske/ace 15

15162111 230 mm/28 mm túske/ace 10

1694 230 mm/20 mm túske/ace 15



## Tüskés henger

Valjak za odzračivanje | Rola cu ace

padlókiegyenlítéshez | pentru nivelare sapă

1695 460 mm/20 mm túske/ace 2



## Tüskés henger

Valjak za odzračivanje | Rola cu ace

padlókiegyenlítéshez | pentru nivelare sapă

19274460 600 mm/20 mm túske/ace 2



## Szöges cipő

Cipele za odzračivanje | Pantofi cu cuie

padlókiegyenlítéshez | profi | pentru nivelare sapă

5303202 pár 1





## Önbeálló kereszt és vonal lézer (piros fényel)

Mini laser (crveni) | Laser cu fixare automata in linie si cruce (rosu)

Lézer típus: II osztály, munka tartomány: 15 m, mágneses fali konzollal szállítva

Područje rada: 15 m, magnetna zidna konzola

Tip laser: clasa II, domeniu de lucru: 15 m, livrare cu o consola magnetica

TG101 ..... 1



## Önbeálló kereszt és vonal lézer (zöld fényel)

Mini laser, zeleni | Laser cu fixare automata in linie si cruce (verde)

Lézer típus: II osztály, munka tartomány: 15 m, mágneses fali konzollal szállítva

Područje rada: 15 m, magnetna zidna konzola

Tip laser: clasa II, domeniu de lucru: 15 m, livrare cu o consola magnetica

TG101G ..... 1



## Láb önbeálló kereszt és vonal lézerhez

Mini laser stalak | Trepied pentru laser

TG120L ..... 1



## Önbeálló kereszt és vonal lézer 3D (zöld fényel) + szett

Profi laser „SET”, 3D, zeleni | Laser in linie si cruce 3D (unda verde) + set

TG703D-Szett ..... 1



## Lézeres távolságmérő

Laserski Metar „daljinomjer” | Telemetru cu laser

TG65540 ..... 40 m ..... 1

TG65580 ..... 80 m ..... 1



## Sarokvédő nagy méretű lapokhoz

Kerlite ploča kutni „Protektor” | Protectie colturi pentru placi de dimensiune

4 db/csomag | 4 kom./pak. | 4 buc/kom

8002696013 ..... 4 mm ..... 1

8002696011 ..... 8 mm ..... 1

8002696012 ..... 10 mm ..... 1

### Csempevágó

Rezač keramičkih pločica | Dispozitiv taiat faianta

002G	 370 mm	 26x26 cm	 15 mm	 2,6 kg
------	--	--	---	--



**sigma**

### Csempevágó

Rezač keramičkih pločica | Dispozitiv taiat faianta

002B3	 660 mm	 46x46 cm	 19 mm	 7,0 kg
-------	--	--	---	--



**sigma**

### Csempevágó

Rezač keramičkih pločica | Dispozitiv taiat faianta

akkus | cu acumulator


003B4	 670 mm	 47x47 cm	 19 mm	 10,5 kg
-------	--	--	---	---

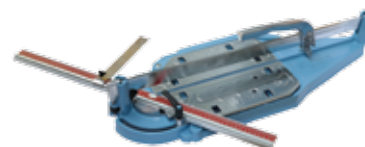


**sigma**

### Csempevágó

Rezač keramičkih pločica | Dispozitiv taiat faianta

003C2	 770 mm	 54x54 cm	 19 mm	 11,5 kg
-------	--	--	---	---

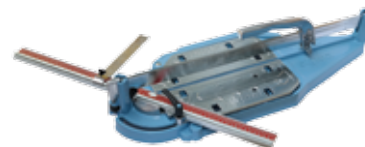


**sigma**

### Csempevágó

Rezač keramičkih pločica | Dispozitiv taiat faianta

003D4	 950 mm	 67x67 cm	 19 mm	 12,8 kg
-------	--	--	---	---



**sigma**

### Csempevágó

Rezač keramičkih pločica | Dispozitiv taiat faianta

003D4K	 920 mm	 65x65 cm	 19 mm	 12,8 kg
--------	--	--	---	---



**sigma**

**sigma**



## Csempevágó

Rezač keramičkih pločica | Dispozitiv taiat faianta

003D4M

905 mm

64x64 cm

19 mm

12,8 kg

**sigma**



## Csempevágó

Rezač keramičkih pločica | Dispozitiv taiat faianta

003E4K

1290 mm

91x91 cm

19 mm

24 kg

**sigma**



## Csempevágó

Rezač keramičkih pločica | Dispozitiv taiat faianta

003E4M

1274 mm

90x90 cm

19 mm

24,1 kg

**sigma**



## Csempevágó

Rezač keramičkih pločica | Dispozitiv taiat faianta

003F4M

1560 mm

110x110 cm

19 mm

38,0 kg

**sigma**



## Pótkerék

Pričuvni nožići za rezač | Rotita de rezerva

**Sigma csempevágókhöz | pentru aparate Sigma**

014A Ø 12 mm (002G, 002B3, 003B4, 003C2, 003D2) 1

014C Ø 16 mm (003D2K, 003E4K) 1

014MX Ø 19 mm (003D3M, 003E4M, 003F4M) 1

**sigma**



## Kerlit és csempevágó készlet

Kera-Cut 3320 mm | Set pentru taiat gresie faianta si kerlite

008AE2

3320 mm

142x142 cm

30 mm

10 kg

## Pótkerék kerlitvágóhoz

Kera-Cut - Pričuvni nožiči | Rotita de rezerva pentru aparat de taiat kerlite

**sigma**

014G	Ø 12 mm	1
014K	Ø 19 mm	1



## Laptörő kerlitvágóhoz

Separator | Dispozitiv pentru crapat kerlite

**sigma**

041D		1
------	--	---



## Csempevágó lézervezetővel

Rezač keramičkah pločica sa laserom | Dispozitiv taiat faianta

két oldalon, 6 csapágyon futó csempevágó csapágyazott vágókerékkel, vágási mélység 7,5-15 mm

Rezač pločica s reznom pločom koja klizi po vodilici pomoću 6 kugličnih ležajeva s dvije strane, dubina reza 7,5-15 mm

prevazut cu 6 rulmenti, rotita pe rulment, cu laser, adancine de taiere 7,5-15 mm

NL210600	600 mm	1
NL210900	900 mm	1
NL2101200	1200 mm	1
NL2101500	1500 mm	1

**BAUTOOL**



## Csempevágó „Mester”

Rezač keramičkah pločica „Mester” | Dispozitiv taiat faianta

két oldalon, 6 csapágyon futó csempevágó csapágyazott vágókerékkel, vágási mélység 7,5-15 mm

rezač pločica s reznom pločom koja klizi po vodilici pomoću 6 kugličnih ležajeva s dvije strane, dubina reza 7,5-15 mm

prevazut cu 6 rulmenti, rotita pe rulment, adancime de taiere 7,5-15 mm

NL155600	600 mm	1
NL155800	800 mm	1
NL1551000	1000 mm	1
NL1551200	1200 mm	1

**BAUTOOL**



## Csempevágó csapágyas, lézervezetővel „Mester”

Rezač keramičkah pločica „MAJSTOR” sa laserom | Aparat pentru taiat gresie faianta cu laser 'Mester'

két oldalon, 6 csapágyon futó csempevágó csapágyazott vágókerékkel, vágási mélység 7,5-15 mm

rezač pločica s reznom pločom koja klizi po vodilici pomoću 6 kugličnih ležajeva s dvije strane, dubina reza 7,5-15 mm

prevazut cu 6 rulmenti, rotita pe rulment, adancime de taiere 7,5-15 mm

NL155600L	600 mm	1
NL155800L	800 mm	1
NL1551000L	1000 mm	1
NL1551200L	1200 mm	1

**BAUTOOL**



## Csempevágó táská

Torba za rezač keramičkah pločica | Geanta pentru aparate de taiat gresie

NL600	600 mm	1
NL800	800 mm	1
NL1000	1000 mm	1



BAUTOOL



## Csempevágó

Rezač keramičkah pločica | Dispozitiv taiat faianta

két oldalon, 6 csapágyon futó csempevágó csapágyazott vágókerékkel, vágási mélység 7,5-15 mm  
rezač pločica s reznom pločom koja klizi po vodilici pomoću 6 kugličnih ležajeva s dvije strane, dubina reza 7,5-15 mm

prevazut cu 6 rulmenti, rotita pe rulment, adancime de taiere 7,5-15 mm

NL251600 600 mm 2

NL251900 900 mm 2



## Pótkerék

Pričuvni nožići za rezač | Rotită de rezervă

„NL” csempevágókhhoz | „NL BAUTOOL” | pentru aparatele „NL”

251610 1

BAUTOOL



## Csempevágó

Rezač keramičkah pločica | Dispozitiv taiat faianta

barkács | hobby | hobby

MT101400 400 mm 10

MT101410 pótkerék/rotită de rezervă 1



## Kerlitszállító

Kerlite ploča „Carry system” nosač | Dispozitiv pentru transport kerlite

3,2x1,6 m, 200 kg | max. 3,2x1,6 m, do 200 kg | 3,2x1,6 m, 200 kg

1982000200 1



## Kerlitvágó készlet

Kerlite ploča „Cutter” rezač | Set pentru taiat kerlite

max. 3,2m, 8 mm lapokhoz | max. 3,2 m, do 8 mm | placi max 3,2 m, 8 mm

1971301100 1



## Kerlitvágó készlet 3 tapadókoronggal

Kerlite ploča „Cutter set” rezač sa 3 kom. vakumski nosačom | Set pentru taiat kerlite cu trei ventuze

max. 3,2m, 8 mm lapokhoz | max. 3,2 m, do 8 mm | placi max 3,2 m, 8 mm

1971301500 1

## Kerlitvágó készlet elektromos

Kerlite ploča MAXI SET „Circular cutter” sa električni rezačom | Set pentru taiat kerlite electric

max. 3,2x15 mm lapokhoz | max. 3,2 m, do 15 mm | placi max. 3,2x15 mm

1975001400

1



## Kerlitvágó asztal

Aluminijski radni stol za kerlite ploča | Masa pentru taiat kerlite

1,8x1,4m max. 200 kg-ig | 1,8x1,4 m, do 200 kg | grautate max 200kg, 1,8x1,4 m

1951618300

1



## Lapösszehúzó nagyméretű lapokhoz

Kerlite ploča „Closer” | Dispozitiv pentru apropierea placilor de dimensiuni mari

1919116500

1



## Vibrációs készlet nagy lapokhoz

Kerlite ploča vibrostroj | Set pentru asezarea placilor mari prin vibratie

akkus, 18V/2,0Ah | za nivaliranje, akumulatorska | cu acumulator

1919117700

1



## Elektromos kézi keverőgép

Bautool mješać | Aparat pentru amestecat

keverőszárral, M14, 2 sebesség | M14 | amestecator, M14, 2 viteze

R6212AP 1220 W, 120 mm keverőszárral/cu amestecator de 120 mm 1

R6212CP 1600 W, 140 mm keverőszárral/cu amestecator de 140 mm 1



## Elektromos fal- és mennyezetsziszoló

Bautool brusilica za zidove | Aparat de slefuit perete si tavan

kör és delta fejjel, 215 mm tárcsaátmérő, max. hosszúság 165 cm, 5 kg, műanyag kofferben

600w , disk 215mm , max. 165 cm

capat rotund si in unghi, diametru disc 215 mm, lungime maxima 165 cm, 5 kg, valiza pastic

R7237CT 600 W

1





## Falhoronymaró

Rezač kanala | Freza pentru perete

2400W, 150 mm | 2400W, 150 mm | 2400W, 150 mm, freza electrica pentru caneluri  
 KE150A

1



## Csiszolópapír falcsiszolóhoz

Rešetka | Hartie abraziva pentru slefuitor

Ø 225 mm, 10 db/csomag | Ø 225 mm, 10 kom./pak. | Ø 225 mm, 10 buc/pac

R7237P60	P60	1
R7237P100	P100	1
R7237P120	P120	1
R7237P150	P150	1
R7237P180	P180	1



## Csiszolópapír falcsiszolóhoz (delta)

Rešetka | Hartie abraziva pentru slefuitor (delta)

Ø 225 mm, 10 db/csomag | Ø 225 mm, 10 kom./pak. | Ø 225 mm, 10 buc/pac

R7237DP60	P60	1
R7237DP100	P100	1
R7237DP120	P120	1
R7237DP150	P150	1
R7237DP180	P180	1

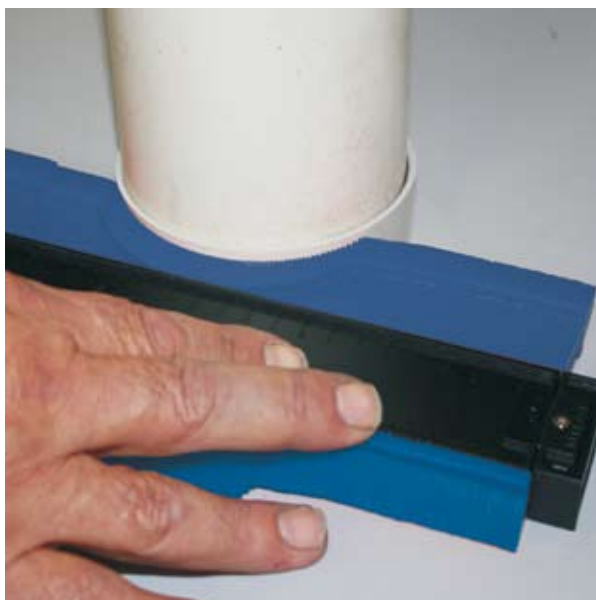


## Csiszoló rács (Storch)

Rešetka | Gratar abraziv

falcsiszolóhoz, Ø 225 mm | Ø 225 mm | Ø 225 mm

475908	K80	1
475910	K100	1





## Polisztirol vágó állvánnyal

Stiropor rezač | Aparat pentru taiat polistiren cu suport

max. vágási hosszúság 1370 mm, max vágási vastagság 300 mm, súly: 15 kg

maksimalna duljina reza 1370 mm, maksimalna debljina reza 300 mm, težina: 15 kg

lungimea max. de taiere 1370 mm, grosimea max. de taiere 300 mm, greutate 15 kg

DBD6		1
P0805	tartalék fűtőszál, 1 db/cs./ Rezervni žice DBD6 i DBWD63 /rezerve rezistente 1 buc/pac.	1



## Polisztirol vágó PLUS, állvánnyal

Stiropor rezač PLUS+ | Dispozitiv pentru taiat polistiren Plus

max. vágási hosszúság 1370 mm, max vágási vastagság 300 mm, súly: 15 kg

maksimalna duljina reza 1370 mm, maksimalna debljina reza 300 mm, težina: 15 kg

lungimea max. de taiere 1370 mm, grosimea max. de taiere 300 mm, greutate 15 kg

DBWD63		1
--------	--	---



## Polisztirol vágó (kézi)

Ručni stiropor rezač , 140/200mm | Dispozitiv pentru taiat polistiren (de mana)

DBH8	220 V, 140/200 mm	1
------	-------------------	---



## Polisztirol vágó (kézi) készlet kofferben

Pištalj za rezanje i oblikovanje stiropora | Set dispozitiv pentru taiat polistiren (de mana)

ívek, hornyok vágásához, folyamatos munkavégzéshez | pentru diferite forme

DBH9	220 V	1
------	-------	---



### Tartalék vágóél

Rezervni nož | Rezistentă de rezerva



kézi polisztirol vágóhoz | pentru aparatele de taiat polistiren

P1552	140 mm	1
P1504	200 mm	1
P1506	300 mm (DBH9)	1



## Hőlégbefúvó (elektromos, fűtőrácsos)

PTC keramički kalorifer 2 KW | Suflanta aer cald (cu gratar electric)

25/1000/2000 W, 220-240 V, 65 °C, IP20, 197 m³/h, 1,7 kg

BGP1506-2 1



## Hőlégbefúvó (elektromos, fűtőrácsos)

PTC keramički kalorifer 3 KW | Suflanta aer cald (cu gratar electric)

25/1500/3000 W, 220-240 V, 85 °C, IP20, 280 m³/h, 2,9 kg

BGP1506-03 1



## Hőlégbefúvó (elektromos, fűtőszálas)

Električni grijač zraka 2 KW | Suflanta aer cald (cu conducta electrica)

25/1000/2000 W, 220-240 V, 65 °C, IPX4, 260 m³/h, 3,5 kg

IFH01-20H-13 1

25/1500/3000 W, 220-240 V, 65 °C, IPX4, 514 m³/h, 4,6 kg

IFH01-33H-13 1



## Hőlégbefúvó (elektromos, fűtőszálas)

Električni grijač zraka 5 KW | Suflanta aer cald (cu conducta electrica)

30/2500/5000 W, 380-400 V, 85 °C, IPX4, 774 m³/h, 5,6 kg

IFH02-50H 1



## Hőlégbefúvó (gázolajos, külső termosztáttal)

Dizelski grijač zraka 30 KW | Suflanta aer cald pe motorina (cu termostat exterior)

30 kW, 720 m³/h, IPX4, 38 l-es tank, 21 kg

BGO1601-30 1



## Ipari páratlanító (elektromos)

PTC keramički kalorifer 2 KW | Dezumidificator (electric)

900W, 300m³/h

BGD1701-50-19 1





## Ragasztószalag

Traka | Banda adeziva

festéshez, papírból, beltérre, profi | papir, unutrašnji, 7 dana | pentru vopsit, hartie, interior, profesional

MTH11A30	30 mm x 50 m	36
MTH11A40	40 mm x 50 m	30
MTH11A50	50 mm x 50 m	24



## Ragasztószalag

Traka | Banda adeziva

papírból, 3 napos, beltérre | papir, unutrašnji, 3 dana | hartie, 3 zile

97004120	18 mm x 40 m	48
97004220	24 mm x 40 m	36
97004320	29 mm x 40 m	32
97004420	36 mm x 40 m	24
97004520	48 mm x 40 m	24



## Ragasztószalag

Traka | Banda adeziva

festéshez, papírból, 7 napos, beltérre | papir, unutrašnji, 7 dana | pentru vopsit, hartie, 7 zile, interior

96012501	24 mm x 50 m	36
96013001	29 mm x 50 m	32
96013801	36 mm x 50 m	24
96015001	48 mm x 50 m	24



## Ragasztószalag

Traka PVC | Banda adeziva

festéshez, PVC, UV-álló, 28 nap | za vanjsku zaštitu 28 dana | pentru vopsit, PVC, rezistent la UV, 28 zile

96103001	30 mm x 33 m	32
96103899	38 mm x 33 m	24
96105001	50 mm x 33 m	24

festéshez, PVC, UV-álló, 14 nap | za vanjsku zaštitu 14 dana | pentru vopsit, PVC, rezistent la UV, 14 zile

96115099	50 mm x 33 m	24
----------	--------------	----



## Ragasztószalag

Dvostruka traka | Banda adeziva

kétoldali | dublu adeziva

DSPPTH2050	50 mm x 25 m	36
------------	--------------	----



## Ragasztószalag

Traka ljepljiva | Banda adeziva

csomagoláshoz, átlátszó | prozima | pentru impachetat, transparenta

0950050	48 mm x 50 m	48
---------	--------------	----

## Ragasztószalag szerelő-javító

Traka „SILVER EXTRA STRONG” | Banda duct

### szövet | material

DTH1750	50 mm x 50 m	24
---------	--------------	----



## Ragasztószalag (alumínium)

Aluminijska traka | Banda din aluminiu

0950020	48 mm x 50 m	36
217797	48 mm x 25 m	1



## Rácsos szalag

Mrežasta traka | Banda pentru gips carton

### öntapadós | autoadeziva

1271001	50 mm x 20 m	72
1271003	50 mm x 90 m	24
1271004	150 mm x 23 m	36



## Rácsos szalag

Mrežasta traka | Banda pentru gips carton

### öntapadós, profi | profi | autoadeziva, profesional

96312001	48 mm x 20 m	6
96315001	48 mm x 90 m	6
96312301	150 mm x 23 m	6



## Takarófólia

Zaštitna folija | Folie nylon pentru acoperire

96901610	16 m <sup>2</sup> 4x4,0 m 5my	40
96905027	50 m <sup>2</sup> 4x12,5 m 5my	10



## Takarófólia

Zaštitna folija „STRONG” | Folie nylon pentru acoperire

### erős, létrázható | rezistentă

952018	20 m <sup>2</sup> 4x5 m 18my	10
952040	20 m <sup>2</sup> 4x5 m 40my	10
952080	20 m <sup>2</sup> 4x5 m 80my	10





## Takarófólia

Zaštitna folija „JAKA” | Folie nylon pentru acoperire

**létrázható | rezistenta**

96963527 20 m<sup>2</sup> 4x5 m 35my 10



## Porvédő fólia ajtókhöz

Brzi mask , EXTRA STRONG | Folie pentru protejat usi

**„L” forma | „L” format, 40 my | cu fermoar**

7222011203 220x112 cm 10



## Takarópapír

Zaštitni papir | Hartie pentru acoperit

96999927 1x50 m 90 g/m<sup>2</sup> 3



## Hullámpapír

Zaštitni papir H | Hartie ondulată

96991519 1,05x10 m 1



## Szemeteszsák

Vreće za smeće | Saci menajeri

**3 db/cs. | 3 kom./pak. | 3 buc/pach**

953080 110 l 80my 1

96959001 120 l 90my 15

954550 240 l 60my/10 kom./pak. 10



## Festő spatulya (spakli)

Špahtla | Spaclu

**acél, fa nyéllel | čelik, drvena drška | oțel, maner lemn**

91170410 40 mm 12

91170610 60 mm 12

91170810 80 mm 12

91171010 100 mm 12

## Festő spatulya (spakli) SOFT

Špahtla | Spaclu inoxidabil soft

inox | inox, profi, SOFT | inox

G0036204	40 mm	12	G0036210	100 mm	12
G0036206	60 mm	12	G0036212	120 mm	12
G0036208	80 mm	12	G0036125	150 mm	12



## Kaparó spakli

Strugač špahtla | Spaclu pentru razuit

fa nyél, élkialakítással (rozsdá- és festék eltávolításra) | inox, strugač, čelik, drvena drška  
maner lemn, ascuțit pentru îndepărtarea ruginii și vopselei

7106	70 mm	12
------	-------	----



## Kaparó spakli

Extra strugač, profi | Spaclu pentru razuit

hajlított, soft, profi, extra erős | SOFT, profi | din oțel inoxidabil, profesional

3380060804	100 mm	12
------------	--------	----



## Multifunkciós spatulya

Multifunctionalna špahtla | Spaclu multifunctional

9206	63 mm	12
------	-------	----



## Felületsimító (rákli)

RFS Gladilica | Netezitor de suprafata

műanyag nyéllel, szegecselt, rozsdamentes | PVC drška | maner plastic, inoxidabil, nituit

16056350	350 mm	10
16056450	450 mm	10
16056550	550 mm	10



## Felületsimító (rákli) SOFT

RFS Gladilica | Netezitor de suprafata SOFT

rozsdamentes | SOFT drška | inoxidabil

7168/E25	250 mm	10
7168/E40	400 mm	5
7168/E60	600 mm	5





## Kittprés

Pištoltj za silikon „KIT” | Pistol pentru silicon

9 collos, barkács | hobby | 9 toli, hobby

FXB02

40



## Kittprés

Pištoltj za silikon „KIT” | Pistol pentru silicon

9 collos | hobby extra | 9 toli

FXB10

24



## Kittprés

Pištoltj za silikon „KIT” | Pistol pentru silicon

9 collos, Skelet kivitel | SKELET | 9 toli, cu intaritura Skelet

94103099 erősített/ profi /cu intăritură 24

94103501 extra erős, profi/extra profi/profesional 25



## Kittprés

Pištoltj za silikon „KIT COX” | Pistol pentru silicon

9 collos, profi “COX” | profi, cox | 9 toli, profi “COX”

2179SXCX

25



## Kittprés

Pištoltj za silikon „KIT PRO” | Pistol pentru silicon

9 collos, erősített váz, profi | profi | 9 toli, intarit, profi

94104210

12



## Kittprés

Pištoltj za silikon „KIT PRO” | Pistol pentru silicon

9 collos, erősített váz | ojačana | 9 toli, intarit

7880820201

1



## Purhab-kinyomó pisztoly

Pištoly za pur pjenu | Pistol pentru spuma

barkács | hobby | hobby

FXD01 20



## Purhab-kinyomó pisztoly

Pištoly za pur pjenu | Pistol pentru spuma

FXD06 20



## Purhab-kinyomó pisztoly

Pištoly za pur pjenu | Pistol pentru spuma

teflonos, profi | profi, teflon | teflon, profi

LB-007/B 20



## Kinyomó pisztoly

Pištoly za fugiranje | Pistol pentru pasta

fugázáshoz | pentru rostuit

94106099	310 ml profi	6
94106399	600 ml profi	10
FXC13	310 ml	20
FXC16	600 ml	20



## Tartalék fúvóka és tömítő

Rezervni dijelovi | Cap si tambur de rezerva

fugakinyomó pisztolyhoz | pentru pistol pasta rostuit

4277311	fúvóka/cap	1
4277312	tömítő/tambur	1



## Drótkefe

Žičana četka | Perie sarma

fa nyéllel | drvena drška | maner lemn

93400610 6 soros/ 6 redova/6 rânduri 12



## Drótkefe

Žičana četka profi | Perie sarma



műanyag nyéllel, univerzális | profi | maner plastic, universal

F0280/A

12

## Kézi csiszoló

Naprava za brušenje | Suport pentru slefuit



ergonómikus markolattal, szorítórugóval, profi | profi |  
maner ergonomic, cu arc de prindere, profesional

93310201

165x85 mm

5

## Kézi csiszoló „Master”

Naprava za brušenje „Master” | Slefuitor de mana „Master”



93380299

178x86 mm

5

93380499

212x105 mm

5

## Kézi csiszoló

Naprava za brušenje | Suport pentru slefuit



csiptető, ergonómikus markolattal | profi | maner ergonomic

0513001

210x105 mm

10

0513000

160x85 mm

10

## Csiszolószivacs

Brusna spužvica | Burete abraziv



100x70x25 mm

93305001

finom/közepes/fina/ fin/mediu

10

93305201

közepes/durva/gruba/dur/mediu

10

## Üvegkaparó

Strugač za staklo | Racleta pentru sticla



műanyag nyéllel, cserélhető pengével, 60 mm | maner plastic, cu lama de schimb

93800127

10

## Festékkaparó

Strugač za boju | Racleta

rozsdamentes | od nehrđajućeg čelika | inoxidabil

93800501 100 mm 10



## Vágókés

Skalpel silver | Cutter

fém házzal, gumírozott fogantyúval, bliszteres, profi | profi, metal

carcasa metalica, maner cauciucat, cu blister

95652037 18 mm 10



## Vágókés

Skalpel s metalnom vodilicom | Cutter

SOFT fogantyúval, fémbetétes | SOFT, profi | maner SOFT, sina metal

1016011 18 mm 24



## Vágókés

Skalpel standard | Cutter

fémbetétes | sina metal

4862002 18 mm 90

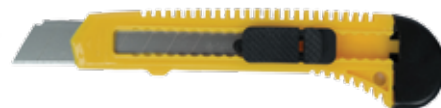


## Vágókés

Skalpel classic | Cutter

műanyag házas, barkács | carcasa plastic, hobby

95620010 18 mm 90



## Törhető penge (profi, „goldcut”)

Pričuvni nožiči za skalpel „GOLDCUT” | Rezerva pentru cutter ('goldcut' profi)

18 mm, 10 db/tok | 18 mm, 10 kom./pak. | 10 buc/set

95679027 24???





## Törhető penge (profi)

Pričuvni nožiči za skalpel | Rezerva pentru cutter (profesional)

18 mm, 10 db/tok | 18 mm, 10 kom./pak. | 10 buc/set

4356210

24

## Törhető penge

Pričuvni nožiči za skalpe | Rezerva pentru cutter



10 db/tok | 10 kom./pak. | 10 buc/set

4356110

18 mm

10

## Kampós penge

Pričuvni nožiči za skalpel sa kukom | Lama de rezerva pentru cutter



10 db/tok | 10 kom./pak. | 10 buc/set

222610

18 mm

10

## Festőhenger

Valjak TEKSTIL | Rola pentru perete si tavan



falhoz és mennyezethez sárga csikkal | žuta crta | universal

1136482472

24 cm

1

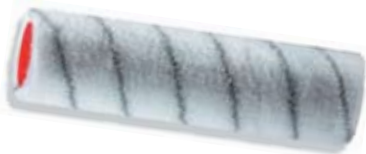
84312520

25 cm poliamid/polyamid

1

## Festőhenger padlóbevonó

Valjak „P LINE” | Rola pentru pardoseli-parchet (dimensiune mare)



poliamid, szőtt, ragasztóhoz, 2K anyagokhoz, epoxihoz, szürke csikkal

polimaid , posebno za epoksidne, dvokomponente i sintetičke boje

poliamid, pentru adezivi, lacuri

84302620

25 cm

1

## Festőhenger lazúrhoz

Valjak za lazure | Rola pentru vopsea lazur



2 zöld csikkal, mikroszálás, szőtt | micro fiber | microfibră, se curata usor

84551834

18 cm/D 47

1

84552534

25 cm/D 47

1

## Festőhenger

Valjak | Rola pentru zugravit

D/L/H, zöld | poliester, G/D/L | D/L/H, verde

114658253	25 cm, párnázott/cu perna	1
114648181	18 cm	1
114648241	24 cm	1



## Festőhenger

Valjak | Rola pentru zugravit

piros/fehér színű, poliakril, párnázott, D/L/H,

durva felületekhez, sarkokhoz

poliakril, G/D/L, crvena/bijela

poliacril, cu perna, D/L/H, pentru suprafete dure, colturi

84532501	27 cm/D 58	1
----------	------------	---



## Festőhenger

Valjak | Rola pentru zugravit

piros/fehér színű, poliakril, körkötött, D/L/H, sarkokhoz

poliakril, G/D/L, crvena/bijela

poliacril, D/L/H, pentru colturi, curatare usoara, rotunjit

84522501	25 cm	1
----------	-------	---



## Festőhenger

Valjak | Rola pentru zugravit

piros csíkkal, poliakril, szőtt, D/L/H, könnyen tisztítható

poliakril, G/D/L, crvena crta

dungi rossii, poliacril, D/L/H, curatare usoara

84662301	25 cm	1
----------	-------	---



## Festőhenger

Valjak | Rola pentru zugravit

piros/szürke kereszt csíkkal, poliamid, szőtt, D/L/H

poliamid, G/D/L

poliamid, D/L/H, cu dungi rosii-grii

1166482472	24 cm	1
------------	-------	---



## Festőhenger

Valjak | Rola pentru zugravit

piros/szürke csíkkal, poliakril, szőtt, D/L/H, hosszú élettartam,

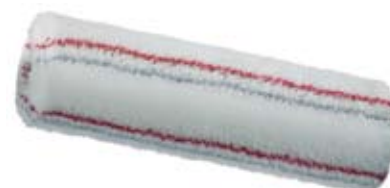
könnyen tisztítható

poliakril, G/D/L, vrlo otporan

poliacril, D/L/H, rezistent, curatare usoara

84521910	18 cm	1
----------	-------	---

84522610	25 cm	1
----------	-------	---



## Festőhenger

Valjak | Rola pentru zugravit



**narancssárga színű, D/L/H | G/D/L | D/L/H, portocaliu**

1507441072 25 cm 1

## Festőhenger

Valjak | Rola pentru zugravit



**narancssárga csíkkal, mikroszálás, szőtt, D/L/H,  
mélyalapozáshoz, impregnáláshoz, sarkokhoz,  
mikro fiber, G/D/L**

**microfibre, D/L/H, pentru amorse, colturi, culoare portocalie**

84582734 25 cm 1

## Festőhenger

Valjak | Rola pentru zugravit



**piros/szürke hosszanti csíkkal, poliakril, szőtt, D/L/H  
poliakril, G/D/L**

**poliacril, D/L/H, dungi rosii-grii**

116658183 20 cm 1

116658253 25 cm 1

## Festőhenger

Valjak | Rola pentru zugravit



**D/H/L vizesbázisú lakkokhoz | vodena baza D/H/L | D/H/L pentru lacuri pe baza de apa**

84412520 25 cm 1

## Festőhenger (kisméretű)

Valjak | Rola pentru zugravit (dimensiune mica)



**zöld színben, D/L/H | G/D/L, zelena | D/L/H, verde**

114315101 10 cm - 10 db/cs./10 kom./pak./10buc/pac. 1

## Festőhenger (kisméretű)

Valjak | Rola pentru zugravit (dimensiune mica)



**sárga csíkkal, D/L/H | G/D/L, žuta crta | D/L/H, dunga galbena**

113315101 10 cm - 10 db/cs./10 kom./pak./10buc/pac. 1

## Festőhenger (kisméretű)

Valjak | Rola pentru zugravit (dimensiune mica)

piros-szürke csíkkal, D/L/H | G/D/L crvena crta | D/L/H, dungi rosii-grii

116315101 10 cm - 10 db/cs./10 kom./pak./10buc/pac. 1



## Festőhenger (kisméretű)

Uložak valjka spužva | Rola pentru zugravit (dimensiune mica)

szivacsos, polietherhab, oldószeres festékekhez

pentru lacuri

86700510 5 cm 20



## Festőhenger (kisméretű)

Uložak valjka spužva | Rola pentru zugravit (dimensiune mica)

szivacsos, polietherhab, oldószeres festékekhez

burete, pentru lacuri

86701110 11 cm 10



## Festőhenger (kisméretű)

Mini valjak | Rola pentru zugravit (dimensiune mica)

szürke csíkkal, poliamid, D/L/H, hosszú élettartam, minimális szálvesztés, thermofuzionált

poliamid, G/D/L

dungi gri, poliamid, D/L/H, rezistent, tratat termic

86330910 10 cm/D 16 10



## Festőhenger (kisméretű)

Mini valjak | Rola pentru zugravit (dimensiune mica)

piros csíkkal, poliakril, szőtt, D/L/H, könnyű tisztítás

poliakril, G/D/L, profi

dungi rosii, poliacril, D/L/H, curatare usoara

86371010 10 cm/D 15 10



## Festőhenger (kisméretű)

Mini valjak za lazure | Rola pentru zugravit (dimensiune mica)

lazúrhoz, zöld csíkkal, mikroszálás, szőtt, nagy anyagfelvevő képesség, minimális szálvesztés

mikro fiber, G/D/L, profi

microfibre, absorbtie mare

86521110 10 cm/D 16 10





## Festőhenger (kisméretű)

Mini valjak za lazure | Rola pentru zugravit (dimensiune mica)

lazúrhoz, zöld csíkkal, mikroszálás, szőtt, nagy anyagfelvevő képesség, minimális szálvesztés  
mikro fiber, G/D/L, profi  
microfibre, absorbtie mare

86523001	10 cm/D 30	10
----------	------------	----



## Festőhenger lehúzóráccsal

Valjak i mrežica | Rola pentru vopsit cu gratar

D/L/H | G/D/L | D/L/H

1516381851	18 cm/D 40	20
------------	------------	----

1516382451	25 cm/D 47	20
------------	------------	----



## Festőhenger nyéllal

Valjak s drškom | Rola pentru vopsit cu maner

poliakril, D/L/H, könnyen tisztítható, piros csíkkal

poliakril, G/D/L

poliacril, D/L/H, dungi rosii, curatare usoara

86981099	10 cm/D 15 (29 cm nyél)/maner 29 cm	10
----------	-------------------------------------	----

86983999	10 cm/D 30 (39 cm nyél)/ maner 39 cm	5
----------	--------------------------------------	---

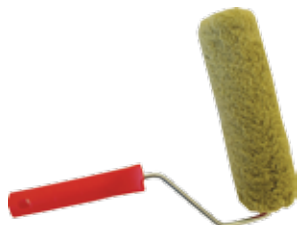


## Festőhenger nyéllal lambériához (11 cm)

Valjak s drškom | Rola pentru vopsit lambriu cu maner (11cm)

zöld, D/L/H | zelena, G/D/L | verde, D/L/H

60895301	38 cm/6 mm nyél/ / maner 38 cm/6 mm	25
----------	-------------------------------------	----



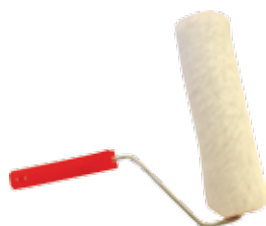
## Festőhenger nyéllal

Valjak s drškom | Rola pentru vopsit cu maner

zöld, D/L/H | zelena, G/D/L | verde, D/L/H

114638185	18 cm/6 mm nyél/ / maner 18 cm/6 mm	25
-----------	-------------------------------------	----

114638245	24 cm/6 mm nyél/ / maner 18 cm/6 mm	25
-----------	-------------------------------------	----



## Festőhenger nyéllal

Valjak s drškom | Rola pentru vopsit cu maner

fehér, D/L/H | G/D/L bijela | D/L/H, alb

151638245	24 cm/6 mm nyél/maner	25
-----------	-----------------------	----



## Festőkészlet

SET MINI za akrilne lakove | Set pentru lacuit

**lakkokhoz, henger+kád | pentru lacuri**

	henger/rola	kád/tava	
86901101	10 cm	15x32 cm	10



## Festőkészlet

SET MINI za boje na bazi vode | Set pentru lacuit

**vízbázisú lakkokhoz, henger+kád**

**pentru lacuri pe baza de apa**

	henger/rola	kád/tava	
86921199	11 cm	15x32 cm	10



## Festőkészlet

SET MINI G/D/L | Set pentru lacuit

**D/L/H, könnyen tisztítható, henger+kád | D/L/H, curățare ușară**

	henger/rola	kád/tava	
86984001	10 cm	15x32 cm	10



## Festőkészlet

SET MINI za lazure | Set pentru lacuit

**lazúrokhoz, minimális szálvesztés, henger+kád**

**pentru lacuri, profesional**

	henger/rola	kád/tava	
86527001	10 cm	15x32 cm	10



## Festőhenger nyél

Držac za valjak | Maner pentru rola

**profi | profi | profesional**

1858218	18 cm/8mm	1
1858225	25 cm/8mm	1

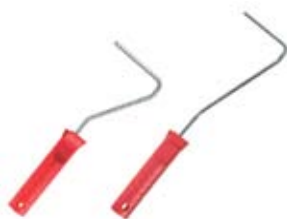


## Festőhenger nyél

Držac radiator valjak | Maner pentru rola

86011910	5-7 cm, 19 cm/6 mm	10
----------	--------------------	----





## Festőhenger nyél

Držač radiator valjak | Maner pentru rola

1836226	10 cm/26 cm/6 mm	5
1836241	10-16 cm/41 cm/6 mm	5

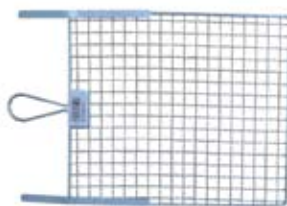


## Lehúzórács

Mrežica za valjak | Gratar

műanyag | PVC | plastic

84832810	26x28 cm	15
84832910	21x25 cm	15



## Lehúzórács

Mrežica za valjak | Grila pentru stors, galvanizat

fém, galvanizált | metal, profi | metal

84832710	26x30 cm	15
----------	----------	----



## Festékkád

Kada za boju | Tava pentru vopsea

műanyag | PVC | plastic

84801101	15x32 cm	1
----------	----------	---



## Festékes edény

Posuda za boju | Vas pentru vopsea

84835099	2 literes/2 L / 2 litri	1
----------	-------------------------	---



## Festékes edény

Posuda za boju | Vas pentru vopsea

801025	0,7 literes/0,7 L/0,7 litri	
--------	-----------------------------	--

## Teleszkópos hosszabbító rúd

Produženo držalo | Bara prelungitoare telescopică

Ø 25 mm, acél | čelik | Ø 25 mm, oțel

84901301	130 cm	5
84902001	200 cm	5
84903001	300 cm	5



## Festékkeverő

Mješalica | Mixer pentru vopsea

M14 menetes, horganyzott, 2 részes | M14, dva dijela | filet M14, zincat

R003	120x600 mm	4
------	------------	---



## Festékkeverő

Mješalica | Mixer pentru vopsea

festett, piros | crvena | vopsit, rosu

94301027	60/400 mm	6
94301527	85/400 mm	3
94302027	100/550 mm	3



## Festékkeverő

Mješalica | Mixer pentru vopsea

festett, narancssárga | narančasta | vopsit, portocaliu

FXG0680	85/400 mm	40
FXG06100	100/600 mm	20



## Laposecset

Plosnati kist 5 | Pensula plata

5 St. világos sörte, natúr fa nyél, általános célokra | drvena drška, G/D/L |

5 randuri, par deschis, maner lemn, D/L/H

81262010	20 mm	12	81266010	60 mm	12
81262510	25 mm	12	81267510	75 mm	12
81263510	35 mm	12	81269910	100 mm	12
81265010	50 mm	12			



## Laposecset

Kist za lakove | Pensula plata

vizbázisú lakkokhoz, 6 St. műsörte, műanyag nyél | sintetička dlaka, PVC drška

6 randuri, par deschis, maner galben plastic, pentru lacuri pe baza de apa

81433001	30 mm	12
81434001	40 mm	12
81435001	50 mm	12
81437001	70 mm	12



## Laposecset

Plosnati kist | Pensula plata



világos söрте, fa nyél, általános célokra, profi | drvena drška , profi  
par deschis, maner maro, lemn, universala, profesional

G40425	25 mm	12	G40460	60 mm	12
G40440	40 mm	12	G40475	75 mm	12
G40450	50 mm	12	G404100	100 mm	12

## Laposecset

Plosnati kist 9 | Pensula plata



9 St. világos söрте, barna fa nyél, általános célokra | svijetla dlaka , drvena drška  
9 randuri, par deschis, maner lemn, maro, universal

81123010	30 mm	12	81126010	60 mm	12
81124010	40 mm	12	81128010	80 mm	12
81125010	50 mm	12	81129910	100 mm	6

## Lazúrecset

Kist za lazure | Pensula pentru vopsit lazur



6 St. mű/natúr söрте, zöld műanyag nyél | sintetička dlaka , PVC drška  
6 randuri, par natural, maner plastic, verde

81463001	30 mm	12	81467001	70 mm	12
81464001	40 mm	12	81469901	100 mm	6
81465001	50 mm	12			

## Sarokecset

Kist radiator | Pensula pentru calorifer



radiátorecset, világos söрте, fa nyél | svijetla dlaka | par deschis, maner lemn

81662510	25 mm	12
81663510	35 mm	12
81665010	50 mm	12
81666010	60 mm	12
81667510	70 mm	12

## Átvonóecset

Pravokutna četka | Pensula pentru intins



világos söрте, D/L/H | svijetla dlaka, G/D/L | par deschis, D/L/H

83681001	30x100 mm	12
83681201	30x120 mm	12

## Mennyezetkefe

Fasadna pravokutna četka | Bidinea



műsöрте, natúr fa test, szintetikus söрте | nylon dlaka, drveno kučište  
par artificial, suport lemn

83800710	170x70 mm, profi	12
1117803	170x70 mm	12

## Javítóecset készlet

Kist trodjelni set | Set pensule corectoare

3 darabos | 3 bucati

82610227

10/12/14 mm

10



# BAUTOOL

## MINŐSÉGI SZERSZÁMOK MESTERMUNKÁHOZ



KŐMŰVES SZERSZÁMOK – BURKOLÓ SZERSZÁMOK – CSEMPEVÁGÓK – FESTŐSZERSZÁMOK

## Gipszkarton fűrész

Pila za gips ploče | Fierastrau pentru gipscarton



Soft fogantyúval | SOFT | maner Soft

24024159 150 mm 1

## Gipszkarton profilfogó

Kliješta za spajanje profil | Cleste sertizare profile gipscarton

1266002 250 mm 6



## Gipszkarton profilfogó

Kliješta za spajanje profila | Cleste sertizare profile gipscarton

1266005 325 mm 6



## Körkivágó készlet

Krunska pila za gips ploče | Set burghiu

gipszkartonhoz, 11 részes | pentru gipscarton, lemn

E0409A 11 részes/11 dijelni „SET”/11 piece 1



## Gipszkarton behajtófej

Križni umetak za uvrtnje | Bit pentru surub gipscarton

1786 PH2, 2 db/cs./2 kom./2 buc/pachet 1



## Gipszkarton behajtófej készlet

Križni umetak za uvrtnje | Set bit pentru surub gipscarton

fém házzal | metal, PH2 | din metal

19510005 PH2, 10 db/cs./10 kom./10 buc/pachet 1





## Gipszspatulya

Špahtla s bitom | Spaclu pentru gips

rozsdamentes, csavarbehajtóval | od nehrđajućeg čelika, profi | cu bit

5320815	150 mm	12
5320820	200 mm	12



## Formázó gyalu

Blanja za gips | Rindea

Surform, fém | kovana, surform, profi | Surform, metal

E0624/A	250x41 mm	6
---------	-----------	---



## Formázó gyalu

Blanja za gips | Rindea

Surform, műanyag | PVC, surform | Surform, plastic

E0624/E	250 mm	6
---------	--------	---



## Formázó gyalu betét

Rezervna rešetka za blanju | Rezerva pentru rindea

250 mm

E06242/A	250x41 mm	1
----------	-----------	---



## Élgyalu gipszkartonhoz

Kutna blanja za gips ploče | Rindea pentru muchie gipscarton

műanyagházas | PVC | carcasa din plastic

1266007	235 mm	10
---------	--------	----



## Élgyalu tartalék penge

Rezervni nož za kutnu blanju | Accesorii rindea



4320651	trapézpenge 10 db/csomag/10 kom./lama trapezoidala	10 buc/set	1
4320652	gyalupenge 5 db/csomag/5 kom./lama rindea	5 buc/set	1

## Kézi csiszoló

Ručna brusilica | Slefuitor de mana

gipskartonhoz, profi | PVC | pentru gipscarton, profesional

4232020	80x235 mm	1
---------	-----------	---



## Kézi csiszoló

Ručna brusilica | Slefuitor de mana

gipskartonhoz | PVC | pentru gipscarton

PX105	80x235 mm	10
-------	-----------	----



## Csiszoló betét

Brusna rešetka | Rezerva hartie abraziva

kézi csiszolóhoz, 10 db/csomag | 10 kom./pak. | pentru slefuitor de mana, 10 buc/pachet

030409312	93x290 mm, 120-as/120	1
-----------	-----------------------	---

030409380	93x290 mm, 80-as/80	1
-----------	---------------------	---



## Kézi csiszoló

Ručna brusilica | Slefuitor de mana

gipskartonhoz | za gips ploče | pentru gipscarton

15032675	105x210 mm	20
----------	------------	----



## Csiszoló betét

Brusna rešetka | Rezerva hartie abraziva

kézi csiszolóhoz, 10 db/csomag | 10 kom./pak.

pentru slefuitor de mana, 10 buc/pach

24034271	115x290 mm, 120-as/120	1
----------	------------------------	---

24034272	115x290 mm, 100-as/100	1
----------	------------------------	---

24034273	115x290 mm, 80-as/80	1
----------	----------------------	---



## Gipszelő edény

Posuda za gips | Vas pentru gips

PVC | PVC, fleksibilna | PVC, flexibil

16113002	magas/visoko/inalt	1
----------	--------------------	---

16113005	lapos/niska/plat	1
----------	------------------	---





## Műanyag glettelő

Gleter PVC | Gletiera plastic

profi | profi | profesional

4034340 280x130x2 mm 10



## Műanyag glettelő

Gleter PVC | Gletiera plastic

SOFT nyéllel | SOFT | maner SOFT

4034330 270x130x3 mm 12



## Műanyag glettelő

Gleter PVC 2mm | Gletiera plastic

4034302 280x130x2 mm 10



## Műanyag glettelő

Gleter PVC 3mm | Gletiera plastic

4003433 280x130x3 mm 12



## Műanyag glettelő

Gleter PVC | Gletiera plastic

15030153 130x270x2,5 mm sima (PS)/neted 12



## Vakolatgyalu

Strugač rešetkasti | Rindea pentru tencuiala

műanyag fogantyúval

4207600 130x270 mm 15





## Vakolatgyalu SOFT

Strugač rešetkasti | Rindea pentru tencuiala SOFT

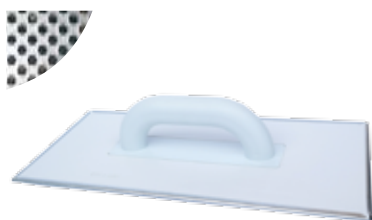
5207900 150x285 mm 5



## Polisztírol csiszoló

„SOFT” gleter za stiropor | Slefuitor polistiren

15033513 130x270 mm 20



## Polisztírol csiszoló

Gleter za stiropor „PVC” | Slefuitor polistiren

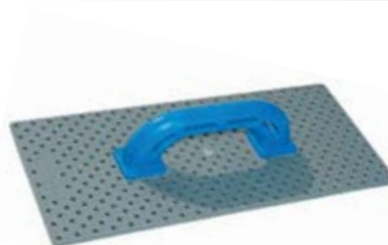
**műanyag fogantyúval | maner plastic**  
15032174 180x400 mm 10



## Polisztírol csiszoló SOFT

Gleter za stiropor SOFT, profi | Slefuitor polistiren SOFT

342 160x380 mm 10



## Polisztírol csiszoló

Gleter za stiropor | Slefuitor polistiren

**műanyag talppal, barkács | PVC, hobby | plastic**  
15034180 165x365 mm 10



## Polisztírol fűrész

Ručna pila za stiropor | Fierastrau polistiren

24174 450 mm 10

## Körkivágó polisztirolhoz (dübelsüllyesztő)

Plastična kruga za bušenje stiropora | Carota pentru polistiren 68 mm (pentru dibluri)

2220107      68 mm      10



## Vágókés üveggyapothoz

Nož (30 cm.) za rezanje izolacije | Cutit pentru taiat vata minerala

16198      30 cm vágóél/lama 30 cm      12



## Gipszgyalu

Strugač aluminijski s 8 noževa | Rindea pentru gips

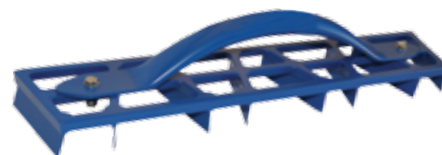
sarokgyalu, 8 késes, alumínium | pentru colturi, 8 lame, aluminiu  
15207700      450x90 mm      10



## Gipszgyalu

Strugač aluminijski plava | Rindea pentru gips

sarokgyalu, 8 késes, festett | s 8 noževa | pentru colturi, 8 lame, vopsit  
9299      450x90 mm      20



## Függőón

Visak zidarski | Fir cu plumb

henger alakú, zsinórral | cu snur, cilindric  
5104005      50 g      1



## Kőműves (falazó) zsinór

Špaga zidarska | Snur pentru trasat

5168120      1,2 mm/20 m, PE      12  
5168150      1,2 mm/50 m, PE      12  
5168110      1,2 mm/100 m, PE      6  
5168175      1,7 mm/50 m, PE      12  
5168171      1,7 mm/100 m, PE      6





## Kicsapózsinór (profi)

Špaga za crte | Snur pentru trasat (profesional)

öntvény, 30 m zsinórral | 30 m, profi | turnat, cu snur 30 m

5166100

6



## Kicsapózsinór

Špaga za crte | Snur pentru trasat

alumínium, 30 m zsinórral | 30 m, aluminiij | aluminiu, 30 m snur

1240002

12



## Kicsapózsinór

Špaga za crte | Snur pentru trasat

műanyag, 30 m zsinórral | 30 m, PVC, hobby | plastic, 30 m snur

G0292

25



## Kicsapózsinór

Špaga za crte sa prahom i libelom | Snur pentru trasat

műanyag, 30 m zsinórral + porfesték + szintező | 30m, hobby, PVC

30 m plastic, cu snur 30 m + vopsea praf + boloboc

G0299

12



## Tartalék kicsapózsinór

Rezervna zidarska špaga | Snur de rezerva pentru trasat

5166230

30 m

12



## Porfesték

Prah za obilježavanje | Vopsea praf

4167101

115 g, piros/crveni/rosu

6

4167100

115 g, kék/plavi/albastru

6

## Porfesték

Prah za obilježavanje | Vopsea praf

12000669	180 g, kék/plavi/albastru	10
37097	180 g, piros/crveni/rosu	10



## Műanyag vödör

Kanta PVC zidarska | Galeata plastic

kalibrált | gradata

18010100	12 liter/L/litri	1
15150320	20 liter/L/litri	1



## Habarcsláda

Mortarka | Lada pentru mortar

18010200	60 liter/L/litri	1
18010300	80 liter/L/litri	1



## Kőműves serpenyő

Fangla | Cancioc zidar

horganyzott | galvanizirana | zincat

9113160	160 mm	5
9113180	180 mm	5



## Kőműves serpenyő (műanyag)

Fangla | Cancioc zidar (plastic)

polietilén | PVC | polietilena

10113182	170 mm	1
----------	--------	---



## Habarcsmerő

Kutljača za mort | Cancioc pentru mortar

cserpák, acél | čelik, profi | oțel

9113300		1
---------	--	---





## Malterkeverő

Mješalica za mort | Dispozitiv pentru omogenizat mortar

acél | čelik, profi | oțel

9852200

1



## Kőporszóró

Prskalica za fasadu | Dispozitiv pentru pulverizat praf de piatra

alumínium | aluminij | aluminiu

8500010

1



## Kőporszóró betét

Jež za prskalicu | Rezerva pentru dispozitiv pulverizat praf de piatra

alumínium | aluminij | aluminiu

8500020

1



## Falszeg

Klin zidarski | Cuie pentru tencuiala

normál | normal | normal

5239014 140 mm

20



## Habarcскеverő

Mješać nastavak | Amestecator mortar

horganyzott, M14 menetes | M14 | zincat, M14

FXE02 120x600 mm

12



## Habarcскеverő

Mješać nastavak | Amestecator mortar

horganyzott, M14 menetes | M14 | zincat, M14

15121396 95x600 mm

10

G07031 120x600 mm

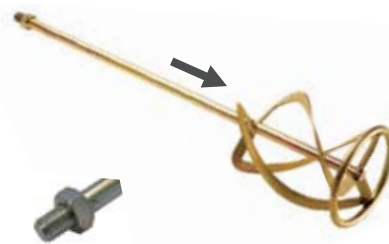
1

## Habarcskeverő (híg anyagokhoz)

Mješač nastavak „D” | Amestecator mortar (pentru materiale subtiri)

**HS3, horganyzott, M14 menetes** | **M14, HS3** | **HS3, zincat, M14**

YFF01120	120x14x600 mm	12
YFF01140	140x14x600 mm	12

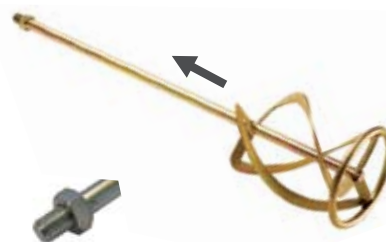


## Habarcskeverő (sűrű anyagokhoz)

Mješač nastavak „G” | Amestecator mortar (pentru materiale groase)

**HS3, horganyzott, M14 menetes** | **M14, HS3** | **HS3, zincat, M14**

YUP01120	120x14x600 mm	12
YUP01140	140x14x600 mm	12



## Habarcskeverő

Mješač nastavak | Amestecator mortar

**SDS-Plus, horganyzott** | **SDS-Plus** | **SDS-Plus, zincat**

YFF37100	100x600 mm	24
YFF37120	120x600 mm	24



## Habarcskeverő

Mješač nastavak | Amestecator mortar

**horganyzott, tokmányba fogható** | **obični prihvát** | **može se učvrstiti u pritegač**  
**zincat, cu prindere in mandrina**

1232041	80x500 mm	50
1232042	100x600 mm	20



## Habarcskeverő

Mješač nastavak | Amestecator mortar

**horganyzott, tokmányba fogható** | **može se učvrstiti u pritegač** | **zincat, cu prindere in mandrina**

1207	80x500 mm	10
15120895	90x600 mm	10



## Zsalurögzítő ék

Žabica zidarska | Penaj pentru cofraje



21010100 4-10 mm (RSRCZ) 50

## Zsalufeszítő

Zatezač za armaturu (španer) | Cric pentru cofraje



21010200 (RTRZ) 1

## Kötöződrót tekerő

Alat za radlovanje | Dispozitiv pentru strangerea sarmei



betonvas kötöző, profi | za zatezanje građevinske žice | pentru fier beton

90014 310 mm 1

## Kötöződrót szemes (horog)

Građevinska žica oko-oko (kuka) | Sarma cu ochiuri carlige



betonvas kötözőhöz, 1000 db/köteg | Za alat za zatezanje građevinske žice, 100 kom.

pentru fier beton 1000 buc/set

4631012 1x120 mm 1

4631014 1x140 mm 1

4631016 1x160 mm 1

## Zsalutisztító

Čistač extra, bez držala | Lama pentru curatat cofraje



erősített | ojačana | intarit

5410102630 1 mm/30 cm, nyél nélkül/ bez držala/ fara maner 1

## Zsalutisztító

Čistač | Lama pentru curatat cofraje



4206231 1 mm/30 cm, nyéllel/ sa držalom/ cu maner 10

4206232 1 mm/30 cm, erősítéssel, nyéllel/ sa extra držalom/ intarita, cu maner 10

4206252 1 mm/50 cm, erősítéssel, nyéllel/ sa extra držalom/ intarita, cu maner 10

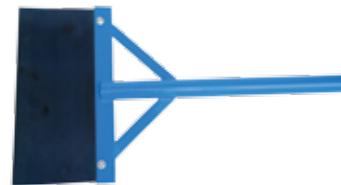


## Zsalutisztító

Čistač sa željeznom držalom | Lama pentru curatat cofraje

**erősített, fém nyéllel**

5410305600 1 mm/30 cm, fém nyéllel/sa željeznom držalom/ maner metalic 3



## Söprű ipari

Metla | Matura industrialia

**profi, nyél nélkül | bez držala | profi, fara coada**

4400240 400 mm, ipari/ industrijska/ industrialia 10

4400260 600 mm, ipari/ industrijska/ industrialia 10



## Söprű utcai

Metla ulična | Matura de strada

**nyél nélkül | bez držala | fara coada**

24052102 400 mm 1

24052104 600 mm 1

24052105 800 mm 1



## Porsöprű

Podni partviš | Matura pentru praf

**finom, nyél nélkül | fina, bez držala | fin, fara coada**

4724000 400 mm 10



## Kőműves csiga

Kolotura (kotač za konop) | Scripete

4851600 160 mm 1

4852500 250 mm 1



## Szegtáska

Torba za alat | Geanta dulgher

**kétrészes, barkács | hobby | 2 parti, hobby**

19010100 1





## Szegtáska

Torba za alat | Geanta pentru cuie

1 részes, profi | profi, 1 díjelni | 1 compartiment, profesional

360054 (szerszámok nélkül/fără unelte) 1



## Szegtáska

Torba za alat | Geanta pentru cuie

2 részes, profi | profi, 2 díjelni | 2 compartimente, profesional

360056 (szerszámok nélkül/fără unelte) 1



## Szegtáska

Torba za alat | Geanta pentru cuie

profi, nagy kivitel | profi | profesional

360058 (szerszámok nélkül/fără unelte) 1



## Kalapácstartó

Torba za čekić | Suport ciocan

37312 21x10 cm 1



## Rögzítő heveder

Zatezni remeni | Chinga

1" x 4,5 m  
51060 2 db/csomag/2 kom.pak./2 buc./pach. 10

## Ácsceruza „LYRA”

„LYRA” Olovka | Creion dulgher „LYRA”



száraz és nedves fához, 2H | tesarska, za drvo i mokro drvo | pentru lemn uscat/umed, 2H  
4068033 240 mm (334) 100

## Ácsceruza „LYRA”

„LYRA” Olovka | Creion dulgher „LYRA”



téglához, betonhoz, 10H | zidarska, za beton i cigla | pentru caramida, beton, 10 H

4068023 300 mm (331) 100

## Ácsceruza speciális „LYRA”

„LYRA” olovka | Creion dulgher special „LYRA”



üvegre, kerámiára, csempére, sima felületekre | za glatke površine, staklo i keramika  
pentru sticla, ceramica, faianta, suprafete netede

29117400 240 mm (1174) 100

## Ácsceruza

Tesarska olovka bijela | Creion dulgher



általános, fehér | universalni | universal, alb

24013272 250 mm 12

## Ácsceruza

Tesarska olovka za kamen | Creion dulgher



kőre, zöld | za kamen, zelena | pentru piatra, verde

24132750 250 mm 12

## Ácsceruza

Tesarska olovka | Creion dulgher



Sola | Sola | Sola

17018000 180 mm 100

## Ácsceruza

Tesarska olovka žuta | Creion dulgher



sárga, univerzális | universalni | galben, universal

4068025 250 mm 1

## Ácsceruza

Tesarska olovka „Bautool” | Creion dulgher



basic | basic | basic

108670 180 mm, 12db/cs./2 kom./pak./12 buc/pach 1

## Ácsceruza

Tesarska olovka „Bautool” | Creion dulgher

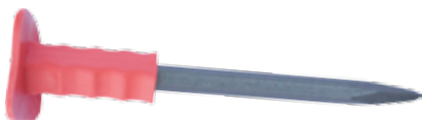


basic | basic | basic

1237025 250 mm, 12 db/cs./2 kom./pak./12buc/pach. 1

## Spiccvéső

Dlijeto špičasto | Dalta spit



kézzvédővel | cu protectie

24019403 300 mm 6

## Laposvéső

Dlijeto | Dalta plata

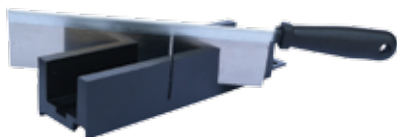


kézzvédővel | cu protectie

24019404 300 mm 6

## Gérfűrészkészlet

Rezna ladica | Dispozitiv tăiat in unghiuri



műanyag láda + fűrész | za rezanje pod kutom i pila | suport plastic + firez

5105107 250 mm 1

## Gérláda

Rezna ladica | Dispozitiv tăiat in unghiuri



műanyag | za rezanje pod kutom, PVC | plastic

E02862 250x80 mm 1

## Kézi fűrész

Ručna pila | Fierastrau

9058 400 mm 10



## Tűzőgép

„TRIUSO” Klamerica | Capsator

Triuso | Triuso | Triuso

TACK14 6-14 mm 10



## Tűzőkapocs

Ulošci za klamericu | Capse

Triuso tűzőgépekhez | Triuso | pentru capsatorTriuso

4825536	6 mm/1000 db/kom/buc	1
4825538	8 mm/1000 db/kom/buc	1
4825310	10 mm/1000 db/kom/buc	1
4825312	12 mm/1000 db/kom/buc	1
4825314	14 mm/1000 db/kom/buc	1



## Tűzőgép

Klamerica | Capsator

erőszabályozós | cu reglaj putere

24023925 4-14 mm 10



## Tűzőkapocs

Ulošci za klamericu | Capse

12000311	8 mm/1000 db/kom/buc	1
12000637	10 mm/1000 db/kom/buc	1
12000312	12 mm/1000 db/kom/buc	1
12000313	14 mm/1000 db/kom/buc	1



## Tűzőgép

Profi klamerica | Capsator

ráütős | prin lovire

HTACK10 6-10 mm 10





## Tűzőkapocs

Ulošci za profi klamericu | Capse

ráútős tűzőgéphez | pentru capstor cu percuție

KLT11-6	6 mm/1000 db/kom/buc	1
KLT11-8	8 mm/1000 db/kom/buc	1
KLT11-10	10 mm/1000 db/kom/buc	1



## Kézi téglá és lapfogó

Držač (građevinski materijal) | Dispozitiv prindere caramida

1212115	300-500x150 mm	10
---------	----------------	----

## Fűrész porotherm téglához

Porotherm pila | Fierăstrău pentru cărămidă porotherm



műanyag nyéllel

5290600	600 mm	10
---------	--------	----

## Ytong fűrész

Ručna „VIDIA” pila | Fierastrau pentru BCA SOFT



vidiás, 450 mm, fa nyéllel, profi | sa vidiom, 450 mm, profi | vidia, 450 mm, profi

17090	22/22 fogú vidiabetéttel/ 22/22	22/22 dinti	5
-------	---------------------------------	-------------	---

## Ytong fűrész SOFT

Ručna „VIDIA” pila | Fierastrau pentru BCA SOFT



vidiás, 700 mm | SOFT sa vidiom, 700 mm | vidia, 700 mm

24024176	17 fogú vidiabetéttel/17/ 17 dinti	6
24024177	34 fogú vidiabetéttel/34/ 34 dinti	6

## Ytong fűrész SOFT

Ytong pila | Fierastrau pentru BCA SOFT



normál | SOFT | normal

24024178	600 mm	6
----------	--------	---

## Ytong csiszoló

Ytong blanja | Slefuitor BCA

5203324	240x480 mm, profi/profesional	1
---------	-------------------------------	---



## Ytong csiszoló

Ytong blanja | Slefuitor BCA

32319	250x500 mm	1
32318	180x400 mm	1



## Ytong csiszoló tartaléklap

Brusno platno | Rezerva abraziva

Ytong csiszolókhöz | za YTONG blanja | pentru slefuitor BCA

32322	250x500 mm	1
32321	200x400 mm	1





## Zsebmérőszalag

Metar | Ruleta de buzunar

**mágneses véggel, krómozott ház, akasztóval | s kočnicom |**

**cu magnet, carcasa cromata, agatator**

3C6W	3 m/16 mm	12
5C6E	5 m/19 mm	12
7HC6X	7,5 m/25 mm	6



## Zsebmérőszalag

Metar | Ruleta de buzunar

**mágneses véggel, akasztóval | s kočnicom | cu magnet, agatator**

5450220	2 m/16 mm	24
5450330	3 m/16 mm	24
5450550	5 m/19 mm	12
5451000	10 m/25 mm	12



## Zsebmérőszalag

Metar | Ruleta de buzunar

**gumirozott házzal | s kočnicom | cauciucat**

3C7W	3 m/16 mm	12
5C7E	5 m/19 mm	12
7HC7X	7,5 m/25 mm	6



## Zsebmérőszalag

Metar | Ruleta de buzunar

**Sola | Sola | Sola**

17031600	3 m/16 mm	12
17051900	5 m/19 mm	12
17075250	8 m/25 mm	10



## Zsebmérőszalag

Metar, hobby | Ruleta de buzunar

387W	3 m/16 mm	12
587E	5 m/19 mm	12
7H87X	7,5 m/25 mm	6



## Nyeles fém mérőszalag „Richter”

„RICHTER” mjerna traka | Ruleta metalica cu maner „Richter”

**13 mm széles fehér szalag mm-beosztással, profi | profi**

**banda lata de 13 mm, alb, gradatie in mm, profesional**

2414030	414WSR/30 m	1
2414050	414WSR/50 m	1
2414010	414WSR/100 m	1



## Tömlős vízmérték

Vodena vaga | Nivelă cu furcun

mm beosztással, műanyag dugós, Sola | Sola | cu gradatie mm, Sola

17040200 SP-10 pár/per 5



## Tömlős vízmérték

Vodena vaga | Nivelă cu furcun

1/2 cm beosztással, műanyag dugós, Sola | Sola | cu gradatie 1/2 cm, Sola

17040300 SP-20 pár/per 5



## Fa mérővessző

Dvometar | Metru lemn

zollstock, fehér | drveni standard | zollstock, alb

2120301 2 m 10



## Minőségi fa mérővessző

Dvometar | Metru lemn de calitate

zollstock, sárga-fehér | drveni profi | zollstock, galben-alb

17024022 2 m 10



## Műanyag Sola mérővessző

Dvometar | Metru din plastic Sola

zollstock, sárga | Sola, drveni, profi | zollstock, galben

53030101 2 m 10





## Ácskalapács

Čekíč | Ciocan dulgher



acélnyélel, szögtartóval, profi | tesarski 400S, magnet na glavi | maner otel, locas pentru cui, profesional

5235360

600 g

6



## Ácskalapács mágneses

Čekíč | Ciocan dulgher cu magnet



egybeöntött acél nyélel, bőr bevonattal, profi | tesarski, magnet na glavi, profi | maner rigidizat maro, profesional

5079010

600 g

6



## Ácskalapács mágneses

Čekíč | Ciocan dulgher cu magnet



erősített, barna nyélel, profi | tesarski, magnet na glavi, profi | maner rigidizat maro, profesional

5235065

600 g

6



## Ácskalapács mágneses

Čekíč | Ciocan dulgher cu magnet



acélnyélel, profi | od nehrđajućeg čelika, profesionalni | maner otel, profesional

5235560

600 g

6



## Ácskalapács mágneses SOFT

Tesarski čekíč | Ciocan dulgher cu magnet SOFT



egybeöntött acélnyélel, profi | magnet na glavi, SOFT, profi | turnat din otel impreuna cu maner

4544400

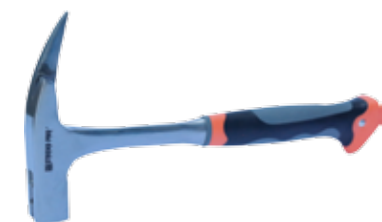
600 g

6



## Ácskalapács mágneses SOFT

Tesarski čekíč | Ciocan dulgher cu magnet SOFT



egybeöntött acélnyélel | čelik, SOFT, profi | turnat din otel impreuna cu maner

230346

600 g

6

## Ácskalapács mágneses SOFT

Tesarski čekič | Ciocan dulgher cu magnet SOFT

egybeöntött acélnyéllel | magnet na glavi, SOFT | turnat din otel impreuna cu maner  
B01671 600 g 6



## Ácskalapács mágneses SOFT

Tesarski čekič | Ciocan dulgher cu magnet

acélnyéllel, profi | magnet na glavi, SOFT | maner otel, profesional  
4547200 600 g 6



## Ácskalapács mágneses

Tesarski čekič | Ciocan dulgher cu magnet

üvegszálás/SOFT nyéllel | magnet na glavi, SOFT | fibra de sticla/maner SOFT  
4547500 600 g 6



## Ácskalapács mágneses

Tesarski čekič | Ciocan dulgher cu magnet

sárga, üvegszálás nyéllel, barkács | hobby  
galben, maner fibra de sticla, hobby  
B01662 600 g 6



## Ácskalapács mágneses

Tesarski čekič | Ciocan dulgher cu magnet

acélnyéllel | magnet na glavi | maner otel  
B0165 600 g 6



## Kőműves kalapács

Čekič | Ciocan zidar

acélnyéllel, profi | zidarski, profi | maner otel, profesional  
5235060 600 g 6





## Kőműves kalapács SOFT

Zidarski čekič | Ciocan zidar SOFT

acélnyéllel | SOFT | maner otel

4547300 600 g 6



## Kőműves kalapács

Zidarski čekič | Ciocan zidar

acélnyéllel | SOFT | maner otel

4235060 600 g 6



## Kőműves kalapács SOFT

Zidarski čekič | Ciocan zidar

egybeöntött acél nyéllel | SOFT | turnat din otel impreuna cu maner, SOFT

230347 600 g 6



## Kőműves kalapács

Zidarski čekič | Ciocan zidar

acélnyéllel, barkács | sa gumenom drškom | maner otel, hobby

B01591 600 g 1



## Kőműves kalapács

Zidarski čekič | Ciocan zidar

rajnai forma | sa drvenom drškom | rajna, hobby

4547700 600 g 1



## Lakatos kalapács fa nyéllel

Bavarski čekič | Ciocan lacatus cu maner lemn

B00010500 500 g 6

B00010800 800 g 6

B00011000 1000 g 6

B00011500 1500 g 6

B00012000 2000 g 6

## Gumikalapács SOFT

Čekíć gumeni SOFT | Ciocan cauciuc SOFT

fehér gumival | bijeli | cauciuc alb

2680222224	60 mm	6
2680222205	80 mm	6



## Gumikalapács SOFT

Čekíć gumeni SOFT, mjesani | Ciocan cauciuc SOFT

fehér-fekete gumival | bijeli-crni | cauciuc alb-negru

2680232324	60 mm	6
------------	-------	---



## Gumikalapács SOFT

Čekíć gumeni SOFT | Ciocan cauciuc SOFT

fekete gumival | crni | negru

2680212124	60 mm	6
2680212132	80 mm	6



## Gumikalapács

Čekíć gumeni | Ciocan cauciuc

fehér gumival, fa nyéllel | drvena drška, bijeli | cauciuc alb, maner lemn

4440600	60 mm	6
4440800	80 mm	6



## Gumikalapács

Čekíć gumeni | Ciocan cauciuc

fehér gumival, fém nyéllel, barkács | SOFT, bijeli

cauciuc alb, maner metal, hobby		
19294	65 mm	6
19295	90 mm	6



## Gumikalapács

Čekíć gumeni | Ciocan cauciuc

profi, fa nyéllel | drvena drška | profesional, maner lemn

4442054	90x54 mm	1
4235748	115x65 mm	1
4235790	140x90 mm	1





### Gumikalapács

Čekič gumeni | Ciocan cauciuc

**fekete gumival, fa nyéllel | drvena drška | cauciuc negru, maner lemn**

4235600	60 mm	6
4235800	80 mm	6



### Balta

Sjekira | Topor

**üvegszálás nyéllel | fiber drška | maner fibra de sticlă**

236116	600 g	6
236117	800 g	6
236118	1000 g	6



### Fejsze hasító

Sjekira | Topor pentru crapat lemne

**üvegszálás nyéllel | fiber drška | maner fibra de sticla**

236125	2000 g	6
--------	--------	---

## Gyémánttárcsa

Dijamantna rezna ploča | Disc diamantat

Makita, szegmenses, téglához, betonhoz, térkőhöz | sa segmentiranim rubom

Makita, Diamak, segmentat, pentru caramida, beton, dale

D-61123	115 mm	10
D-61139	125 mm	10
D-61145	230 mm	5



Makita

## Gyémánttárcsa

Dijamantna rezna ploča | Disc diamantat

Turbo Long-Life | Turbo Long-Life

D-41626	115 mm	10
D-41632	125 mm	10
D-41654	230 mm	5



Makita

## Gyémánttárcsa

Dijamantna rezna ploča | Disc diamantat

Makita, turbo, tömör anyagokhoz (gránit, pala) | Turbo, granit

Makita, Diamak, turbo, pentru granit

D-61151	115 mm	10
D-61167	125 mm	10
D-61173	230 mm	5



Makita

## Gyémánttárcsa

Dijamantna rezna ploča | Disc diamantat

Makita, folyamatos élű, csempéhez | Turbo, keramika

Makita, Diamak, turbo, pentru granit

D-61189	110 mm	1
---------	--------	---



Makita

## Gyémánttárcsa

HIKOKI SILVER dijamantna ploča | Disc diamantat

Hikoki Silver, 10 mm szegmens magasság | Turbo segmentirani, 10 mm

Hikoki Silver, segmenti de 10 mm

CESI115310	115x22,2x10 mm	1
CESI125310	125x22,2x10 mm	1
CESI230312	230x22,2x10 mm	1



HIKOKI  
HIGH PERFORMANCE POWER TOOL

## Gyémánttárcsa

Dijamantna rezna ploča | Disc diamantat

Bautool, folyamatos élű, csempéhez | Bautool s glatkim rubom za keramičke pločice

Bautool, lama continua, pentru faianta

RQCP002	5/110 mm	10
---------	----------	----





## Gyémánttárcsa

Dijamantna rezna ploča | Disc diamantat

**Bautool, szegmenses, téglához | Bautool sa segmentiranim rubom za ciglu i beton | Bautool, segmentat, pentru caramida**

RQCP035115	8/115 mm	10
RQCP035125	8/125 mm	10
RQCP035230	8/230 mm	5



## Gyémánttárcsa kerámiákhoz

Ploče za rezanje keramičke pločice | Disc diamantat pentru ceramica

RQHP020115	10/115/1,2 mm	10
RQHP020125	8/125/1,2 mm	10



## Gyémánt csiszoló tárcsa

Dijamantna brusna ploča | Disc diamantat pentru slefuit

**Dupla soros, profi | Dupli, profi | in doua rânduri, profi**

CCW125ECO-4	125 mm	1
-------------	--------	---



## Gyémánt csiszoló tárcsa

Dijamantna brusna ploča | Disc diamantat pentru slefuit

**Dupla soros | Dupli | in doua randuri**

729909	125 mm	1
--------	--------	---



## Gyémánt csiszoló tárcsa

Dijamantna brusna ploča | Disc diamantat pentru slefuit

**Turbo | Turbo | Turbo**

729959	125 mm	1
729999	180 mm	1



## Gyémánttárcsa

Dijamantna rezna ploča | Disc diamantat

**MAXON, folyamatos élű, kerámiához, csempéhez | Maxon za keramičke pločice**

**MAXON, lama continua, pentru faianta, ceramica**

22030110	110x1,6x22,23 mm	1
22030125	125x2,0x22,23 mm	1



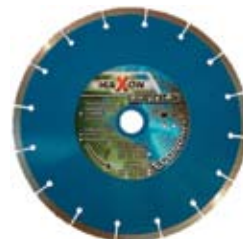
## Gyémánttárcsa

Dijamantna rezna ploča | Disc diamantat

**MAXON, szegmenses, vegyes felhasználásra | Maxon segment**

**MAXON, segmentat, universal**

22040115	115x1,8x22,23 mm	1
22040125	125x2,0x22,23 mm	1
22040230	230x2,6x22,23 mm	1



## Vágótárcsa

Ploče | Disc pentru taiat

**fémhez | za rezanje nehrđajućeg čelika | pentru metal**

B-64587	115 mm, 1,2 mm	10
B-64593	125 mm, 1,2 mm	10
B-45727	115 mm, 0,8 mm	10
B-45733	125 mm, 0,8 mm	10
B-46931	125 mm, 1,6 mm	10



**Makita**

## Vágótárcsa

Ploče | Disc pentru taiat

**fémhez | za rezanje nehrđajućeg čelika | pentru metal**

B-12217	115 mm, 1,0 mm	10
B-12239	125 mm, 1,0 mm	10
B-12273	230 mm, 1,9 mm	10



**Makita**

## Vágótárcsa

Rezna ploča | Disc pentru taiat

**fémhez | za rezanje inoxa/metala | metal**

782306	115 mm, 1,0 mm	1
782307	125 mm, 1,0 mm	1
782319	230 mm, 1,9 mm	1



**HITACHI**  
HIGH PERFORMANCE POWER TOOL

## Vágótárcsa

Ploče | Disc pentru taiat

**fémhez | za rezanje nehrđajućeg čelika | pentru metal**

RQAC0511510	115 mm, 1,0 mm	1
RQAC0512512	125 mm, 1,0 mm	1
RQAC0523019	230 mm, 1,9 mm	1



**BAUTOOL**

## Csiszoló tárcsa

Brusna ploča | Disc pentru slefuit

**acélhoz | za rezanje nehrđajućeg čelika | pentru metal**

A-80927	115 mm	1
A-80933	125 mm	1
A-80640	115 mm, inox	1



**Makita**

## Lamellás csiszolókorong

Brusna ploča lamela | Disc cu lamele

fémhez | za metal | pentru metal

P-65137	40-es szemcse, 115 mm/granule de 40	10
P-65143	60-as szemcse, 115 mm/granule de 60	10
P-65159	80-as szemcse, 115 mm/granule de 80	10
P-65171	40-es szemcse, 125 mm/granule de 40	10
P-65187	60-as szemcse, 125 mm/granule de 60	10
P-65193	80-as szemcse, 125 mm/granule de 80	10



Makita



## Kordonszalag

Crvena / Bijela traka | Banda semnalizare

20070 70 mm/200 m, 40 my 1



## Térdpárna

Štitnici za koljena standard | Genunchieră

egy pántos, minősített, fekete | standard | cu banda simpla

508010Z-1 pár/pereche 20



## Térdpárna

Štitnici za koljena pro verzija | Genunchieră

egy pántos, minősített, átszúrásvédelemmel | zaštitna protiv čavli | rezistent

K380000-3 pár/pereche 20



## Térdpárna

Štitnici za koljena | Genunchieră

barkács, 1 műanyag pánttal | obični | cu banda simpla, hobby

J0371 pár/pereche 20



## Térdpárna

Štitnici za koljena pro verzija 2 | Genunchieră cu doua benzi

két pántos, minősített, átszúrásvédelemmel | zaštitna protiv čavli | rezistent

K381000-3 pár/pereche 20



## Térdpárna

Štitnici za koljena | Genunchieră

flexibilis, 2 pántos, profi | fleksibila | felxibil, bandă dublă, profesional

5080092600 pár/pereche 10





## Térdpárna

Gel štítnici za koljena | Genunchieră

zselés | GEL | cu silicon, 2 benzi

48002W-A      pár/pereche      6



## Térdpárna

Gel štítnici za koljena | Genunchieră

szilikon betéttel, 2 pántos | „Silikon” profi TPR | cu silicon

2080093700      pár/pereche      6



## Térdpárna „Makita”

Gel štítnici za koljena "Makita" | Genunchiera "Makita"

E-05642      pár/pereche      6



## Térdpárna

„Bautool” štítnici za koljena | Genunchieră

vászon/műanyag, 2 pántos | material/plastic, cu banda dubla

90600      pár/pereche      25



## Térdpárna

Roler štítnik za koljena na kotačima | Genunchieră

gurulós | cu role

5080092300      1



## Térdvédő

Štítnici za koljena „Hlača” | Genunchiera

nadrágba rakható | PVC, u hlačama, panoramske | aplicabil si sub pantalon

9901001399999      1

## Porszűrő maszk

Maskica | Masca de protectie

kilégzőszeleppel, FFP2 | FFP2 | cu ventil

98625001

1



## Munkaszemüveg

Zaštitne naočale | Ochelari de protectie

gumipánttal, barkács | PVC, panoramske | cu banda de cauciuc, hobby

98640017

6



## Munkaszemüveg

Zaštitne naočale | Ochelari de protectie

víziszta lencsével | classic | lentila albă

313573

12



## Munkaszemüveg

Zaštitne naočale | Ochelari de protectie

sárga lencsével | žuta boja | lentila galbena

313574

12



## Munkaszemüveg

Zaštitne naočale | Ochelari de protectie

sötétített lencsével | siva boja | lentila inchisa

313575

12



## Munkaszemüveg

Zaštitne naočale | Ochelari de protectie

szürke füstszínű lencsével | svijetlo siva boja | lentila fumurie

313576

12



## Védőruha festéshez

Zaštitna odječa za farbanje | Combinezon de protecție



98680127	méret: XL/veličina: XL/mărimea XL	10
98680227	méret: XXL/veličina: XXL/mărimea XXL	10

## Láthatósági mellény

Signalizirajući prsluk | Vestă reflectorizantă



sárga | žuta boja | galben

0303007479999	1
---------------	---

## Fültok

Zaštita sluha | Cască de protecție pentru urechi



23 Db | galben

0402011779999	1
---------------	---

## Védősisak

Građevinska kaciga | Cască de protecție



sárga | žuta boja | galben

0601009870999	1
---------------	---

## Kesztyű

Zaštitne rukavice | Manusi



szintetikus, „Guide 504” | „Guide 504” | sintetic, „Guide 504”

223604856	10-es/mărimea 10	12
-----------	------------------	----

## Kesztyű

Zaštitne rukavice | Manusi



mártott habosított nitril, „Guide 582” | „Guide 582” | înmuiată în nitril, spumant, „Guide 582”

223540675	10-es/mărimea 10	12
-----------	------------------	----

## Kesztyű

Zaštitne rukavice | Manusi

sintetikus, mosható, „Guide 763” | „Guide 763” | sintetic, lavabil, „Guide 763”

223540949 10-es/marimea 10 12



## Kesztyű

Zaštitne rukavice | Manusi

sintetikus PU, „Guide 766” | „Guide 766” | sintetic PU, „Guide 766”

223546226 10-es/marimea 10 12



## Kesztyű

Zaštitne rukavice | Manusi

hasított bőr, „HS-01-004”, (18020200) | koža | piele intoarsa, „HS-01-004”

0101010999100 10-es/marimea 10 12



## Kesztyű

Zaštitne rukavice | Manusi

hasított bőr, „Eider”, (2212) | „Eider” | piele intoarsa, „Eider”, (2212)

0101001699105 10-es/marimea 10 12

0101001699110 11-es/marimea 11 12



## Kesztyű

Zaštitne rukavice | Manusi

gumis, HS-04-009”, (18020300) | žuta guma | cauciucac, HS-04-009”, (18020300)

0107005899100 10-es/marimea 10 12



## Kesztyű

Zaštitne rukavice | Manusi

csúszásgátlós, pöttyös, „Plover”, (18020500) | protiv klizanja

bumbac, cu puncte, cauciucate, „Plover”, (18020500)

0106000399100 10-es/marimea 10 12





## Kesztyű

Zaštitne rukavice | Manusi

**PU-ba mártott, fehér, „Bunting Evo” | extra „Bunting evo” | înmuiți în PU, alb, „Bunting Evo”**

0108000699100	10-es/marimea 10	12
---------------	------------------	----



## Kesztyű

Zaštitne rukavice | Manusi

**PU-ba mártott, burkoló, fehér, „HS-04003” | za keramičare, bijela  
pentru asamblare, înmuiți în PU, alb, „HS-04003”**

0108006380070	7-es/marimea 7	12
0108006380080	8-as/marimea 8	12
0108006380090	9-es/marimea 9	12
0108006380100	10-es/marimea 10	12
0108006380110	11-es/marimea 11	12



## Kesztyű

Zaštitne rukavice | Manusi

**PU-ba mártott, habosított, fekete, „Bunting Black”, (6640) | crna  
pentru asamblare, rezistent la tăiat, negru, „Bunting Black”, (6640)**

0108000499100	10-es/marimea 10	12
---------------	------------------	----



## Kesztyű

Zaštitne rukavice „PU” | Manusi

**PU-ba mártott, fekete, „HS-04003” | profi | înmuiți în PU, negru, „HS-04003”**

0108006360070	7-es/marimea 7	12
0108006360080	8-as/marimea 8	12
0108006360090	9-es/marimea 9	12
0108006360100	10-es/marimea 10	12
0108006360110	11-es/marimea 11	12



## Kesztyű

Zaštitne rukavice | Manusi

**latexba duplân mártott, „Vanellus” | dupli latex „Vanellus” | înmuiți în latex, „Vanellus”**

0108009320100	10-es/marimea 10	12
---------------	------------------	----



## Kesztyű

Zaštitne rukavice | Manusi

**latexba mártott, Dipper”, (18020514) | latex, žuta/zelena | înmuiți în latex, Dipper”, (18020514)**

0108001599100	10-es/marimea 10	12
---------------	------------------	----



## Kesztyű

Zaštitne rukavice | Manusi

kecskebőr, tépőzáras mandzsettával, „Pelikan blue” | od kozje kože, „Pelikan blue” |

piele de capră, cu scai, „Pelikan blue”

010100689910 10-es/marimea 10 12



## Kesztyű

Zaštitne rukavice | Manusi

kecskebőr, tépőzáras, „Pelican” | od kozje kože, „Pelican” | piele de capră, cu scai, „Pelican”

0101002399100 10-es/marimea 10 12



## Kesztyű

Zaštitne rukavice | Manusi

téli, páraáteresztő, latex, mártott, „Palawan Winter” | latex, zimske

de iarna, inmuiat in latex, permeabil, „Palawan Winter”

0106001796090 9-es/marimea 9 12

0106001796100 10-es/marimea 10 12

0106001796110 11-es/marimea 11 12



## Kesztyű

Zaštitne rukavice | Manusi

latex, mártott, „Palawan” | latex, zelena/crna | permeabil, inmuiat in latex

0108002999090 9-es/marimea 9 12

0108002999100 10-es/marimea 10 12

0108002999110 11-es/marimea 11 12



## Kesztyű

Zaštitne rukavice | Manusi

mártott nitril, „Harrierr” | „Harrierr” | inmuiati în nitril, „Harrierr”

0107000499100 10-es/marimea 10 12





### Imbusz/torxkulcs készlet

Imbusz kulcs set/ Torx kulcs set | Set chei imbusz/torx

9 részes | 9 djelova | 9 piese

K0620	hexagon/imbusz/imbus	1
K06321	torx	1



### Kombinált fogó

Kombinirana kliješta | Patent

D00586	160 mm	1
D00587	180 mm	1
D00588	200 mm	1



### Oldalsípő fogó

Kliješta za sječenje žice | Cleste sfic

D00576	160 mm	1
D00577	180 mm	1



### Vízpumpa fogó

Kliješta za cijevi papagal | Cleste papagal

chrome vanadium   chrome vanadium   chrome vanadium		
D0490	250 mm	1



### Harapófogó

Kliješta armiračka | Cleste

chrome vanadium, gumírozott nyéllel   chrome vanadium		
chrome vanadium, maner cauciucat		
D03046	150 mm	1
D03047	175 mm	1



### Rabitz fogó

Rabitz kliješta | Cleste rabitz

chrome vanadium   chrome vanadium   chrome vanadium		
D0305	250 mm	1

## SDS-PLUS fúrószer (2 vágóéllel)

BAUTOOL

Svrdla SDS-PLUS V-PLUS (2 oštrice) | Burghiu SDS-V PLUS (2 laturi de taiere)

25110050	5x110 mm	1	210210150	10x210 mm	1
25160100	5x160 mm	1	210260200	10x260 mm	1
26110050	6x110 mm	1	210310250	10x310 mm	1
26160100	6x160 mm	1	210350290	10x350 mm	1
26210150	6x210 mm	1	210450390	10x450 mm	1
26260200	6x260 mm	1	212160100	12x160 mm	1
265210150	6,5x210 mm	1	212210150	12x210 mm	1
265260200	6,5x260 mm	1	212260200	12x260 mm	1
265310250	6,5x310 mm	1	212310250	12x310 mm	1
28110050	8x110 mm	1	212450390	12x450 mm	1
28160100	8x160 mm	1	214210150	14x210 mm	1
28210150	8x210 mm	1	214260200	14x260 mm	1
28260200	8x260 mm	1	214310250	14x310 mm	1
28310250	8x310 mm	1	216210150	16x210 mm	1
28410350	8x410 mm	1	216260200	16x260 mm	1
28450390	8x450 mm	1	216310250	16x310 mm	1
210160100	10x160 mm	1			



## SDS-V PLUS fúrószer (2 vágóéllel)

Makita

Svrdla SDS-PLUS V-PLUS (2 oštrice) | Burghiu SDS-V PLUS (2 laturi de taiere)

B-46492	5x110 mm	1	B-47575	10x260 mm	1
B-46501	5x160 mm	1	B-47581	10x310 mm	1
B-46517	6x110 mm	1	B-47597	10x350 mm	1
B-46523	6x160 mm	1	B-47606	10x450 mm	1
B-47341	6x210 mm	1	B-46573	12x160 mm	1
B-47357	6x260 mm	1	B-47684	12x210 mm	1
B-47400	6,5x210 mm	1	B-47690	12x260 mm	1
B-47416	6,5x260 mm	1	B-47709	12x310 mm	1
B-47422	6,5x310 mm	1	B-47715	12x360 mm	1
B-46539	8x110 mm	1	B-47721	12x450 mm	1
B-46545	8x160 mm	1	B-47802	14x210 mm	1
B-47472	8x210 mm	1	B-47818	14x260 mm	1
B-47488	8x260 mm	1	B-47824	14x310 mm	1
B-47494	8x310 mm	1	B-47911	16x210 mm	1
B-47503	8x400 mm	1	B-47927	16x260 mm	1
B-47519	8x460 mm	1	B-47933	16x310 mm	1
B-46567	10x160 mm	1	B-47949	16x450 mm	1
B-47569	10x210 mm	1			



## SDS-PLUS fúrószer (4 vágóéllel)

BAUTOOL

Svrdla SDS-PLUS (4 oštrice) | Burghiu SDS-PLUS (4 laturi de taiere)

vasalt betonhoz, téglához, kőhöz | profi | pentru beton armat cărămidă, piatră

46110050	6x110 mm	1	410210150	10x210 mm	1
46160100	6x160 mm	1	410260200	10x260 mm	1
46210150	6x210 mm	1	410310250	10x310 mm	1
46260200	6x260 mm	1	412210150	12x210 mm	1
48160100	8x160 mm	1	412260200	12x260 mm	1
48210150	8x210 mm	1	412310250	12x310 mm	1
48260200	8x260 mm	1	414260200	14x260 mm	1
48310250	8x310 mm	1	416260200	16x260 mm	1
410160100	10x160 mm	1			





## SDS-PLUS nemesis, zentro plus fúrósár (4 vágóéllel)

Svrdla SDS-PLUS NEMESIS (4 oštrice) | Burghiu SDS-PLUS nemesis (4 laturi de taiere)



vasalt betonhoz, téglához, kőhöz | profi | pentru beton armat cărămidă, piatră

B-57962	6x115 mm	1	B-58213	10x215 mm	1
B-57978	6x165 mm	1	B-58229	10x265 mm	1
B-57984	6x215 mm	1	B-58235	10x315 mm	1
B-57990	6x265 mm	1	B-58338	12x210 mm	1
B-58039	6,5x215 mm	1	B-58344	12x260 mm	1
B-58045	6,5x265 mm	1	B-58350	12x310 mm	1
B-58095	8x115 mm	1	B-58447	14x210 mm	1
B-58104	8x165 mm	1	B-58453	14x260 mm	1
B-58110	8x215 mm	1	B-58469	14x310 mm	1
B-58126	8x265 mm	1	B-58562	16x260 mm	1
B-58132	8x315 mm	1	B-58578	16x310 mm	1
B-58207	10x165 mm	1			



## Hengeres befogású HSS-G fém fúrósár

Svrdla HSS-G za metale, trostrani prihvat | Burghiu cu prindere cilindrica pentru metal



10 db/tok | 10 kom/kut. | 10 buc/cut

P-60115-10	1,0/34 mm	1	P-60399-10	8,0/117 mm	1
P-60137-10	1,5/40 mm	1			
P-60159-10	2,0/49 mm	1	<b>5 db/tok   5 kom/kut.   5 buc/cut</b>		
P-60171-10	2,5/57 mm	1	P-60414-5	8,5/117 mm	1
P-60193-10	3,0/61 mm	1	P-60420-5	9,0/125 mm	1
P-60218-10	3,5/70 mm	1	P-60436-5	9,5/125 mm	1
P-60230-10	4,0/75 mm	1	P-60442-5	10,0/133 mm	1
P-60252-10	4,5/80 mm	1	P-60458-5	10,5/133 mm	1
P-60274-10	5,0/86 mm	1	P-60464-5	11,0/142 mm	1
P-60296-10	5,5/93 mm	1	P-60470-5	11,5/142 mm	1
P-60311-10	6,0/93 mm	1	P-60486-5	12,0/151 mm	1
P-60333-10	6,5/101 mm	1	P-60492-5	12,5/151 mm	1
P-60355-10	7,0/109 mm	1	P-60501-5	13,0/151 mm	1
P-60377-10	7,5/109 mm	1			



## Hengeres befogású HSS-G fém fúrósár készlet

Svrdla set - HSS-G | Burghiu cu prindere cilindrica HSS-G pentru metal

P-60517	1-10 mm, 19 db-os/ 19 dijelni set/ 19 piese	1
P-60523	1-13 mm, 25 db-os/25 dijelni set/ 25 piese	1



## Hengeres befogású HSS-R fém fúrósár készlet

Svrdla set - HSS-R | Set burghi pentru metal cu prindere cilindrica HSS-R

D-54075	1-6,5 mm 13 db-os/dijelni set/13 piese	1
---------	--	---

## Hengeres befogású HSS-G fém fúrószár készlet

Svrđla set - HSS-G | Burghiu cu prindere cilindrica HSS-G pentru metal

780466	1-10 mm, 19 db-os/ 19 dijelni set/ 19 piese	1
780467	1-13 mm, 25 db-os/25 dijelni set/ 25 piese	1



## SDS-MAX spiccvéső

SDS-MAX Šdlijeto špic | Dalta spit SDS-MAX

P-16243	400 mm	1
D-34182	400 mm, standard	1




## SDS-MAX spiccvéső

Samooštreće šiljato dljeto | Dalta spit SDS-MAX

önélezős   SDS-MAX   ascutire automata spit		
B-64266	400 mm	1




## SDS-MAX lapos bontóvéső

SDS-MAX Šiljato dljeto | Dalta Plata SDS-MAX

D-34207	25x300 mm	1
P-16271	25x400 mm	1
D-34213	25x400, standard	1




## SDS-MAX széles véső

SDS-MAX Široko dljeto | Dalta lata SDS-MAX

D-34241	80x300 mm	1
---------	-----------	---




## SDS-MAX széles véső

SDS-MAX Široko dljeto | Dalta lata SDS-MAX

P-16302	50x360 mm	1
---------	-----------	---






## SDS-MAX laposvéső

SDS-MAX Široko dljeto | Dalta lata SDS-MAX



önélezős | autoascutire

B-64288	50x350 mm	1
---------	-----------	---



## SDS-PLUS spiccvéső

Samooštreće šiljato dljeto SDS-PLUS | Dalta spit SDS-plus



hengeres | cilindrica

SV0250	250 mm	1
--------	--------	---



## SDS-PLUS laposvéső

Samooštreće šiljato dljeto SDS-PLUS | Dalta plata SDS-plus



szögletes | in colturi

LV20250	20x250 mm	1
LV40250	40x250 mm	1
LV50250	50x250 mm	1
LV70250	70x250 mm	1



## SDS-PLUS Hajlított véső

Samooštreće šiljato dljeto SDS-PLUS | Dalta indoita SDS-plus



hengeres | cilindrica

HV40250	40x250 mm	1
---------	-----------	---



## SDS-PLUS spiccvéső

Samooštreće šiljato dljeto SDS-PLUS | Dalta spit SDS-plus



hengeres | cilindrica

P-25068	250 mm	1
---------	--------	---



## SDS-PLUS spiccvéső

Samooštreće šiljato dljeto SDS-PLUS | Dalta spit SDS-plus



szögletes | in colturi

B-64294	250 mm	1
---------	--------	---

**SDS-PLUS laposvéső**

SDS-PLUS Plosnato dljeto | Dalta Plata SDS-plus



hengeres | cilindrica

P-25074	20x200 mm	1
B-64303	20x250 mm	1
D-19021	20x400 mm	1

**SDS-PLUS szélesvéső**

SDS-PLUS Široko dljeto | Dalta lata SDS-plus



P-24941	40x200 mm	1
---------	-----------	---

**SDS-PLUS laposvéső**

Široko dljeto | Dalta lata SDS-plus



önélezős | SDS-PLUS | autoascutire

P-24935	60x250 mm	1
---------	-----------	---

**SDS-PLUS szélesvéső**

SDS-PLUS Široko dljeto | Dalta lata SDS-plus



D-61020	80x250 mm	1
---------	-----------	---

**Impact BLACK csavarbehajtó bit**

Bit BLACK impact | Bit BLACK impact



B-63638	PZ1 25 mm	1	B-63600	PH1 25 mm	1
B-63644	PZ2 25 mm	1	B-63616	PH2 25 mm	1
B-63650	PZ3 25 mm	1	B-63622	PH3 25 mm	1
B-63747	PZ1 50 mm	1	B-63719	PH1 50 mm	1
B-63753	PZ2 50 mm	1	B-63725	PH2 50 mm	1
B-63769	PZ3 50 mm	1	B-63731	PH2 50 mm	1

**Impact BLACK mágneses bittartó**

Bit BLACK impact | Suport bit cu magnet BLACK impac



B-66793	60 mm	1
---------	-------	---





## Mágneses bittartó

Magnetic bit | Suport bit cu magnet



784811-8      60 mm, 1/4"      1



## Bitkészlet

Setovi bitova | Set bit



**croco**  
P-79778      17 db-os/17 dijelni set/17 buc      1



## Bitkészlet

Setovi bitova | Set bit



**profi | profesional**  
P-73374      31 db/31 dijelni set/31 buc      1



## Bitkészlet

Setovi bitova | Set bit



B-68317      31 db/31 dijelni set//31 buc      1



## impact BLACK mágneses dugókulcs

Setovi bitova | Cheie tubulara BLACK impact cu magnet



B-66824      6 mm      1  
B-66830      8 mm      1  
B-66846      10 mm      1  
B-66852      13 mm      1



## Bit és dugókulcs készlet

Set bitova i nasadnih ključeva | Set chei tubulare



**racsnis behajtvóval | profi | cheie cu clichet**  
B-36170      47 db-os/47 dijelni set/47 buc      1



**Bit és dugókulcs készlet**

Set bitova i nasadnih ključeva | Set chei tubulare

1/4", racsnis behajtóval | profi | cheie cu clichet

750362 24 db-os/24 dijelni set/24 buc/1/4" 1


**HiKOKI**  
HIGH PERFORMANCE POWER TOOLS
**Dugókulcs készlet**

Set bitova i nasadnih ključeva | Set chei tubulare

B-39154 5 db-os, 1/4"/5 kom./5 buc/1/4" 1


**Makita**
**Bit és csavarozó készlet**

Set bitova i nasadnih ključeva | Set bit si insurubat

40018010 15 db-os, 1/4"/15 kom./15buc/1/4" 1


**HiKOKI**  
HIGH PERFORMANCE POWER TOOLS
**Bitkészlet mágneses bittartóva**

Set bitova i nasadnih ključeva | Set bit si suport bit

4100311 11 db-os/11 kom./11 buc/1/4" 1


**HiKOKI**  
HIGH PERFORMANCE POWER TOOLS
**Fúró-csavarbehajtó készlet**

71-dijelni set svrdala i bitova | Set bit si burghi

D-33691 71 db-os/71 kom./71 buc 1


**Makita**
**Fúró-vésőkészlet**

Makita set svrdla i dljeta , 17 dijelni | Set burghii si dalti

SDS-PLUS  
D-19180 17 db-os/17 kom./17 buc 1
**Makita**



## Körmöskulcs

Makita „Lock Nut Wrench” | Cheie pentru polizor unghiular



782423-1

1



## Körmöskulcs (kereszt)

Makita „Lock Nut Wrench2” | Cheie pentru polizor unghiular



197610-3

1



## Gerendafúrók

Svrlda za drvo „Lewis” (Makita) | Burghii pentru grinzi



D-07331	6x250 mm	1	D-07462	14x400 mm	1
D-07347	8x250 mm	1	D-07381	16x250 mm	1
D-07434	8x400 mm	1	D-07478	16x400 mm	1
D-07353	10x250 mm	1	D-07397	18x250 mm	1
D-07440	10x400 mm	1	D-07484	18x400 mm	1
D-07369	12x250 mm	1	D-07406	20x250 mm	1
D-07456	12x400 mm	1	D-07490	20x400 mm	1
D-07375	14x250 mm	1			



## Kőzetfúró

Makita bušilica za kamenje | Burghiu pentru beton

5 részes | 5 dijelni set | 5 buc

P-59994 4, 5, 6, 8, 10 mm

1



## Hatszög befogású fafúró készlet

Makita bušilica za drve | Set burghi pentru lemn cu prindere hexagon

D-62371

2, 3, 4, 5, 6, 8 mm

1



## Átalakító adapter készlet

HIKOKI adapter 3 dijelni | Burghiu pentru beton | Set adaptorii

3 részes | 3 dijelni | 3 buc

751970 1/2, 1/4, 3/8 coll/toli

1

## Övtáska villanyszerelőknek

Makita torba za električare | Geanta brau pentru electricieni

E-05181 ..... 1



## Kalapácstartó

Makita torba za čekić | Suport ciocani

E-05234 ..... 1



## Övtáska rögzítési munkákhoz

Makita torba | Geanta brau pentru lucrari de fixare

E-05197 ..... 1



## Bőröv

Makita remen | Curea din piele neagra

fekete | negro | neagra

E-05359 M ..... 1

E-05365 L ..... 1



## Uzsonnás táska

Makita „LUNCH” torba | Geanta pentru hreana

E-05614 ..... 1



## Drótcsiszoló fazékkefe

Četka žičana za bušilicu (Makita) | Perie cupa

sarokcsiszolókhöz | za kutna brusilica | pentru flex

D-24072 60 mm/M14 ..... 1

D-24094 75 mm/M14 ..... 1

D-29284 100 mm/M14 ..... 1





## Drótcsiszoló fazékkefe (fonott)

Lončasta | Perie cupa cu toroane

sarokcsiszolókhöz | za kutna brusilica | pentru flex

D-24119	60 mm/M14	1
D-24131	75 mm/M14	1



## Drótcsiszoló fazékkefe (körkefe, kúpos)

Lončasta | Perie sarma

sarokcsiszolókhöz | za kutna brusilica | pentru flex

D-39827	100 mm/M14	1
D-39849	115 mm/M14	1



## Drótcsiszoló fazékkefe (lapos)

Pletena | Perie sarma plata

1/4"

D-39964	50 mm	1
D-39970	63 mm	1
D-39986	75 mm	1
D-39992	100 mm	1



## Drótcsiszoló fazékkefe (csésze)

Valovita | Perie cupa

1/4"

D-39914	50 mm	1
D-39920	63 mm	1
D-39936	75 mm	1

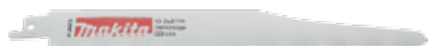


## Orrfűrészlap

Listovi pile | Panza pentru fierastrau sabie

téglához, Ytonghoz, 1 db/cs. | za građevinske materijale  
pentru caramida, BCA, 1 buc/pachet

B-10403	455 mm	1
---------	--------	---



## Orrfűrészlap

Listovi pile | Panza pentru fierastrau sabie

bontáshoz, Z10, 3 db/cs. | za građevinske materijale, 3 kom./pak. | pentru demolări, Z10, 3 buc/pach

P-46975	225 mm	1
---------	--------	---

## Orrfűrészlap

Listovi pile | Panza pentru fierastrau sabie



raklaphoz, Z10, 5 db/cs. | za rezanje palete, 5 kom./pak. | pentru paleti, 5 buc/pach

P-47014 150 mm 1



## Orrfűrészlap

Listovi pile | Panza pentru fierastrau sabie



raklaphoz, Z8, 5 db/cs. | za rezanje palete, 5 kom./pak. | pentru paleti, 5 buc/pach

P-47070 225 mm 1



## Orrfűrészlap

Listovi pile | Panza pentru fierastrau sabie



fához, Z4, 5 db/cs. | za drvo, 5 kom./pak. | pentru lemn, Z4, 5 buc/pach

P-04999 150 mm 1



## Orrfűrészlap

Listovi pile | Panza pentru fierastrau sabie



fához, Z6, 5 db/cs. | za drvo, 5 kom./pak. | pentru lemn, Z6, 5 buc/pach

P-47086 150 mm 1



## Orrfűrészlap

Listovi pile | Panza pentru fierastrau sabie



fához, Z6, 5 db/cs. | za drvo, 5 kom./pak. | pentru lemn, Z6, 5 buc/pach

P-47092 225 mm 1



## Orrfűrészlap

Listovi pile | Panza pentru fierastrau sabie



fához, Z6, 5 db/cs. | za drvo, 5 kom./pak. | pentru lemn, Z6, 5 buc/pach

P-47117 240 mm 1





## Orrfűrészlap

Listovi pile | Panza pentru fierastrau sabie



fához, Z6-Z10, 5 db/cs. | za drvo, 5 kom./pak. | pentru lemn, Z6-Z10, 5 buc/pach  
B-05153 200 mm 1



## Orrfűrészlap

Listovi pile | Panza pentru fierastrau sabie



fémhez, Z14, 5 db/cs. | za metal, 5 kom./pak. | pentru metal, Z14, 5 buc/pach  
P-04927 200 mm 1



## Orrfűrészlap

Listovi pile | Panza pentru fierastrau sabie



fémhez, Z18, 5 db/cs. | za metal, 5 kom./pak. | pentru metal, Z18, 5 buc/pach  
P-04933 200 mm 1



## Orrfűrészlap

Listovi pile | Panza pentru fierastrau sabie



fémhez, Z24, 5 db/cs. | za metal, 5 kom./pak. | pentru metal, Z24, 5 buc/pach  
P-04905 150 mm 1



## Orrfűrészlap

Listovi pile | Panza pentru fierastrau sabie



fémhez, Z24, 5 db/cs. | za metal, 5 kom./pak. | pentru metal, Z24, 5 buc/pach  
P-04949 200 mm 1



## Orrfűrészlap

Listovi pile | Panza pentru fierastrau sabie



fémhez, Z10, 5 db/cs. | za metal, 5 kom./pak. | pentru metal, Z10, 5 buc/pach  
P-04983 280 mm 1

## Orrfűrészlap

Listovi pile | Panza pentru fierastrau sabie



szöges fához, fémhez, ablakhoz Z10, 5 db/cs. | za metal, prozor, 5 kom./pak.  
pentru lemn cu cuie, metal, Z10, 5 buc/pach

P-47064	150 mm	1
---------	--------	---



## Orrfűrészlap

Listovi pile | Panza pentru fierastrau sabie



fához, fémhez, ablakhoz Z10, 5 db/cs. | za metal, prozor, 5 kom./pak. | pentru lemn, metal, Z10, 5 buc/pach

B-05044	152 mm	1
---------	--------	---



## Orrfűrészlap

Listovi pile | Panza pentru fierastrau sabie



jeges húshoz, csonthoz, Z6 | za meso i kosti | pentru metal, Z6

B-23248	305 mm	1
---------	--------	---



## Orrfűrészlap

Listovi pile Hikoki | Panza pentru fierastrau sabie



építőanyaghoz | za građevinske materijale | pentru materiale de constructii

752040	240 mm	1
752041	305 mm	1
752042	457 mm	1



## Orrfűrészlap

Listovi pile Hikoki | Panza pentru fierastrau sabie



húshoz, csonthoz, jéghez, 2 db/cs. | za meso i kosti, 2 kom./pak. | pentru oase, gheata 2buc/pac

752687	305 mm	1
--------	--------	---



## Szűrőfűrészlap

HCS listovi pile | Panza pentru fierastrau pendular



B-10 fához, műanyaghoz, 5 db/cs. | za drvo, čisti rez, 5 kom./pak.

B-10, pentru lemn, plastic 5 buc/pach

A-85628	130 mm	1
---------	--------	---





## Szúrófűrészlap

HCS listovi pile | Panza pentru fierastrau pendular



**B-11, fához, műanyaghoz, 5 db/cs. | za drvo, čisti rez, 5 kom./pak.**

**B-11, pentru lemn, plastic, 5 buc/pach**

A-85634	100 mm	1
---------	--------	---



## Szúrófűrészlap

HCS listovi pile | Panza pentru fierastrau pendular



**B-12, fához, műanyaghoz, 5 db/cs. | za drvo, čisti rez, 5 kom./pak.**

**B-12, pentru lemn, plastic, 5 buc/pach**

A-85640	100 mm	1
---------	--------	---



## Szúrófűrészlap

HCS listovi pile | Panza pentru fierastrau pendular



**B-13, puhafához, műanyaghoz, 5 db/cs. | za drvo, grubi rez, 5 kom./pak.**

**B-13, pentru lemn moale, plastic, 5 buc/pach**

A-85656	100 mm	1
---------	--------	---



## Szúrófűrészlap

HCS listovi pile | Panza pentru fierastrau pendular



**B-19, fordított vágásirány fába, 5 db/cs. | za drvo, čisti rez, 5 kom./pak.**

**B-19, cu dinti de taiere intoarse, pentru lemn, 5 buc/pac**

A-85715	100 mm	1
---------	--------	---



## Szúrófűrészlap

HCS listovi pile | Panza pentru fierastrau pendular



**B-21, színes fémhez, alumíniumhoz, műanyaghoz, 5 db/cs.**

**za aluminij i pvc, 5 kom./pak.**

**B-21, cu dinti de taiere intoarse, pentru aluminiu, 5 buc/pac**

A-85721	100 mm	1
---------	--------	---



## Szúrófűrészlap

HCS listovi pile | Panza pentru fierastrau pendular



**B-22, fém lemezekhez, 5 db/csomag | za metal, univerzalni rez, 5 kom./pak.**

**B-22, pentru tabla de metal, 5 buc/pac**

A-85737	80 mm	1
---------	-------	---

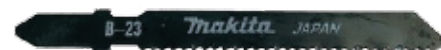


## Szűrőfűrészlap

HCS listovi pile | Panza pentru fierastrau pendular



**B-23, fém, 5 db/csomag** | za metal, univerzalni rez, 5 kom./pak. | **B-23, pentru metal, 5 buc/pac**  
A-85743 80 mm 1



## Szűrőfűrészlap

HCS listovi pile | Panza pentru fierastrau pendular



**B-24 fémhez, 5 db/cs.** | za metal, univerzalni rez, 5 kom./pak. | **B-24, pentru metal, 5 buc/pac**  
A-85759 75 mm 1

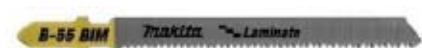


## Szűrőfűrészlap

HCS listovi pile | Panza pentru fierastrau pendular



**B-55 laminált lapokhoz, 5 db/cs.** | za laminat, univerzalni rez, 5 kom./pak. | **B-55 pentru placi laminate, 5buc/pac**  
B-31887 75 mm 1



## Szűrőfűrészlap készlet

HCS listovi pile „SET” | Set panza pentru fierastrau pendular



**B-10, B-13, B-16, B-22, B-23**  
A-86898 1



## Kúpalátét (Basic Roll)

BASIC ROLL traka za suhu izvedbu sljemena i grebena | Banda coama (Basic Roll)

**300 mm, 5 fm/tek.** | **300 mm, 5 dužnih m/rola** | **300 mm, 5ml/rola**

TK100100	antracit	4
TK100101	barna/smeđa/maro	4
TK100103	téglavörös/crvene/caramiziu	4



## Kúpalátét (Geo Roll)

GEO ROLL traka za suhu izvedbu sljemena i grebena | Banda coama geo

**310 mm, 5 fm/tek.** | **310 mm 5 dužnih m/rola** | **310 mm, 5ml/rola**

TK100200	antracit	4
TK100201	barna/smeđa/maro	4
TK100202	téglavörös/crvene/caramiziu	4



## Gerinléc tartó

Držač sljemenogrebenne letve | Cui sipca coama



**50/210 mm**

TK100300

50

## Lezáró fésű

Rešetka za okapnicu | Pliaptan aerisire streasina



**60 mm/1 fm**

TK100500

antracit

300

TK100501

barna/smeđa/maro

300

TK100502

téglavörös/crvene/caramiziu

300

## Kéményfalszegély

Traka za dimnjak | Margine pentru horn



**300 mm, 5 fm/tek. | 300 mm, 5 dužnih m | 300 mm, 5ml/rola**

TK100400

antracit

1

TK100401

barna/smeđa/maro

1

TK100402

téglavörös/crvene/caramiziu

1

## Szellőzőszalag

Traka zračnik | Banda aerisire



**50 mm, 5 fm/tek. | 50 mm/5 dužnih m | 50 mm, 5ml/rola**

TK100603

antracit

1

TK100604

barna/smeđa/maro

1

TK100605

téglavörös/crvene/caramiziu

1

## Szellőzőszalag

Traka zračnik | Banda aerisire



**100 mm, 5 fm/tek. | 100 mm/5 dužnih m | 100 mm, 5ml/rola**

TK100600

antracit

1

TK100601

barna/smeđa/maro

1

TK100602

téglavörös/crvene/caramiziu

1

## Oszloptalpak - betonozható

Stopa grede | Papuc grinda cu tija

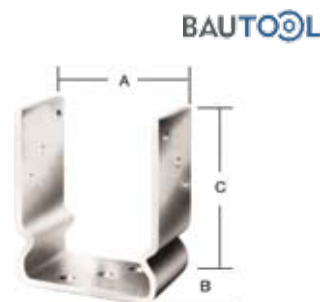
Cikkszám/ Šifra artikla/Cod	Méretek (mm)/ Veličina/ Dimensiuni			Vastagság/Debljina materijala/Grosime	Csom. egység / Kom./Kut./ Buc/pac
	A	B	C		
CSB91	91	60	100	4	10
CSB101	101	60	100	4	10
CSB111	111	60	100	4	10
CSB121	121	60	100	4	10
CSB141	141	60	100	4	10
CSB151	151	60	100	4	10



## Oszloptalpak - dűbelezhető

Stopa grede | Papuc grinda

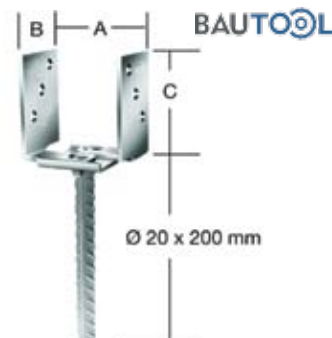
Cikkszám/ Šifra artikla/Cod	Méretek (mm)/ Veličina/ Dimensiuni			Vastagság/Debljina materijala/Grosime	Csom. egység / Kom./Kut./ Buc/pac
	A	B	C		
CSD91	91	60	150	5	1
CSD101	101	60	150	5	1
CSD121	121	60	150	5	1



## Oszloptalp - betonozható, állítható

Stopa grede | Papuc grinda cu tija, reglabil

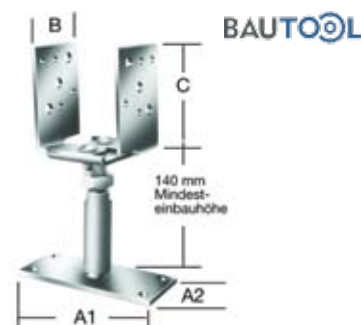
Cikkszám/ Šifra artikla/Cod	Méretek (mm)/ Veličina/ Dimensiuni			Vastagság/Debljina materijala/Grosime	Csom. egység / Kom./Kut./ Buc/pac
	A	B	C		
CSBA71131	71-130	60	110	5	1



## Oszloptalp - dűbelezhető, állítható (71-130 mm)

Stopa grede | Papuc grinda reglabila (71-130 mm)

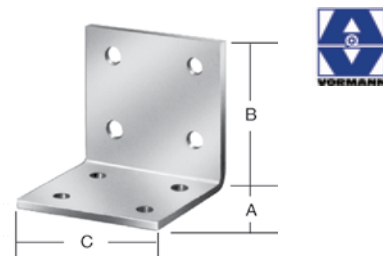
Cikkszám/ Šifra artikla/Cod	Méretek (mm)/ Veličina/ Dimensiuni			Vastagság/Debljina materijala/Grosime	Csom. egység / Kom./Kut./ Buc/pac
	A	B	C		
CSBD70130	71-130	60	110	5	1

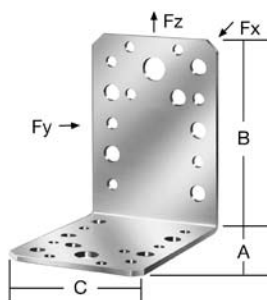


## Faösszekőtő lemezek - derékszög lemezek

Spojnik oкови za drvo | Vinclu de imbinare

Cikkszám/ Šifra artikla/Cod	Méretek (mm)/ Veličina/ Dimensiuni			Vastagság/Debljina materijala/Grosime	Csom. egység / Kom./Kut./ Buc/pac
	A	B	C		
70903000	40	40	20	2	100
70904000	40	40	40	2	100
70905000	50	50	40	2	100

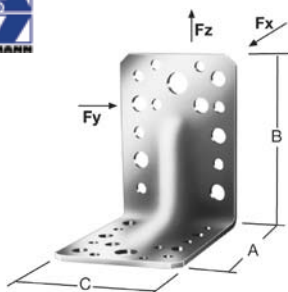




## Faösszekítő lemezek - derékszög lemez

Spojini okovi za drvo | Vinclu de imbinare perforat

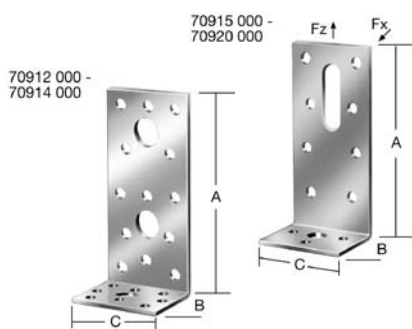
Cikkszám/ Šifra artikla/Cod	Méretek (mm)/ Veličina/ Dimensiuni			Vastagság/Debljina materijala/Grosime	Csom. egység / Kom./Kut./ Buc/pac
	A	B	C		
70921000	50	50	35	2,5	50
70923000	60	60	45	2,5	50
70924000	70	70	55	2,5	50
70925000	90	90	65	2,5	50
70926000	105	105	90	3	25
70929000	90	90	40	2,5	50



## Faösszekítő lemezek - derékszög lemez

Spojini okovi za drvo | Vinclu de imbinare cu intaritura

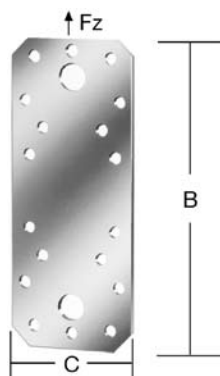
Cikkszám/ Šifra artikla/Cod	Méretek (mm)/ Veličina/ Dimensiuni			Vastagság/Debljina materijala/Grosime	Csom. egység / Kom./Kut./ Buc/pac
	A	B	C		
70931000	70	70	55	2,5	50
70932000	90	90	65	2,5	50
70933000	105	105	90	3	25



## Faösszekítő lemezek - derékszög lemez

Spojini okovi za drvo | Vinclu de imbinare perforat

Cikkszám/ Šifra artikla/Cod	Méretek (mm)/ Veličina/ Dimensiuni			Vastagság/Debljina materijala/Grosime	Csom. egység / Kom./Kut./ Buc/pac
	A	B	C		
70912000	60	40	60	2,5	20
70913000	80	60	60	2,5	50
70914000	100	60	60	2,5	50
70917000	120	90	40	4	50
70918000	90	35	40	2,5	50
70919000	110	35	40	2,5	50
70920000	140	35	40	2,5	50
70915000	90	60	60	2,5	20
70916000	60	35	60	2,5	20



## Faösszekítő lemezek - perforált lemez

Spojini okovi za drvo | Placa perforata

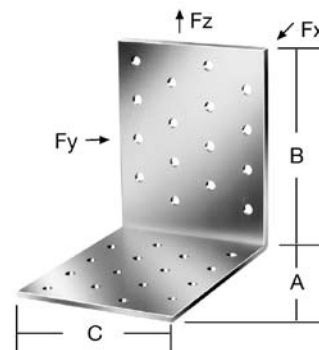
Cikkszám/ Šifra artikla/Cod	Méretek (mm)/ Veličina/ Dimensiuni			Vastagság/Debljina materijala/Grosime	Csom. egység / Kom./Kut./ Buc/pac
	A	B	C		
70900000	-	96	35	2,5	50
70901000	-	116	45	2,5	50
70902000	-	136	55	2,5	50
70906000	-	175	65	2,5	50
70907000	-	204	90	3	25
70909000	-	180	40	2,5	50

## Faösszekőtő lemezek - derékszög lemezek

Spojni okovi za drvo | Vinclu de imbinare



Cikkszám/ Šifra artikla/Cod	Méretek (mm)/ Veličina/ Dimensiuni			Vastagság/Debljina materijala/Grosime	Csom. egység / Kom./Kut./ Buc/pac
	A	B	C		
70934000	40	40	60	2,5	50
70935000	60	60	40	2,5	50
70936000	60	60	50	2,5	50
70937000	60	60	60	2,5	50
70938000	60	60	80	2,5	50
70940000	80	80	60	2,5	50
70941000	80	80	80	2,5	50
70943000	100	100	60	2,5	50
70944000	100	100	80	2,5	25
70945000	100	100	100	2,5	25

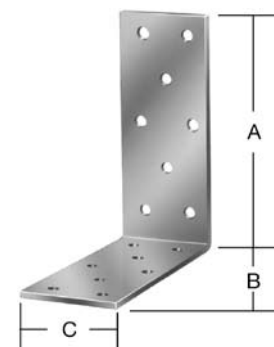


## Faösszekőtő lemezek - derékszög lemezek

Spojni okovi za drvo | Vinclu de imbinare



Cikkszám/ Šifra artikla/Cod	Méretek (mm)/ Veličina/ Dimensiuni			Vastagság/Debljina materijala/Grosime	Csom. egység / Kom./Kut./ Buc/pac
	A	B	C		
71084000	72	72	40	2	100
71085000	100	100	40	2	100
71086000	125	125	40	2	100

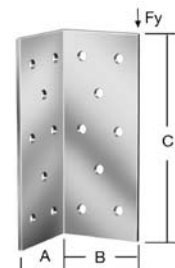


## Faösszekőtő lemezek - derékszög lemezek

Spojni okovi za drvo | Vinclu de imbinare



Cikkszám/ Šifra artikla/Cod	Méretek (mm)/ Veličina/ Dimensiuni			Vastagság/Debljina materijala/Grosime	Csom. egység / Kom./Kut./ Buc/pac
	A	B	C		
71087000	40	40	100	2	50
71088000	40	40	160	2	50

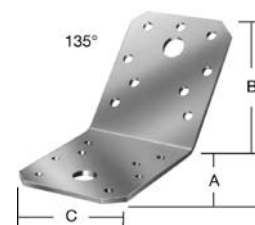


## Faösszekőtő lemezek (dúcösszekőtő)

Spojni okovi za drvo | Vinclu imbinare indoit



Cikkszám/ Šifra artikla/Cod	Méretek (mm)/ Veličina/ Dimensiuni			Vastagság/Debljina materijala/Grosime	Csom. egység / Kom./Kut./ Buc/pac
	A	B	C		
71106000	50	50	40	2,5	20
71107000	70	70	55	2,5	20
71108000	90	90	65	2,5	50

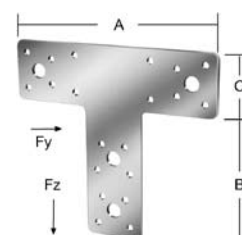


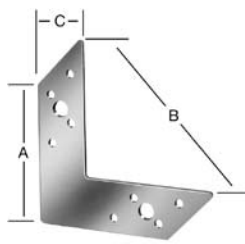
## Faösszekőtő lemezek („T” lemez)

Spojni okovi za drvo | Element in forma T



Cikkszám/ Šifra artikla/Cod	Méretek (mm)/ Veličina/ Dimensiuni			Vastagság/Debljina materijala/Grosime	Csom. egység / Kom./Kut./ Buc/pac
	A	B	C		
70995000	80	68	38	2	25
70996000	160	98	45	2,5	10





## Faösszekötő lemezek

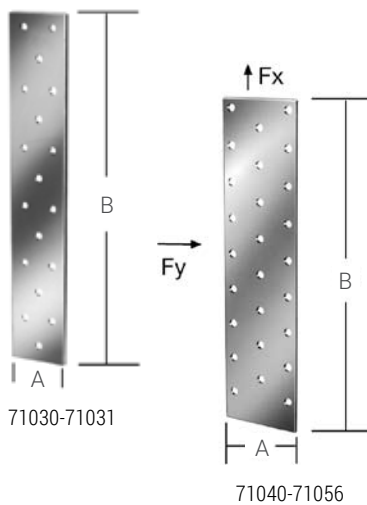
Spojini okovi za drvo | Element colti

Cikkszám/ Šifra artikla/Cod	Méretek (mm)/ Veličina/ Dimensiuni			Vastagság/Debljina materijala/Grosime	Csom. egység / Kom./Kut./ Buc/pac
	A	B	C		
71003000	116	83	30	2	20
71004000	156	110	32	2	25

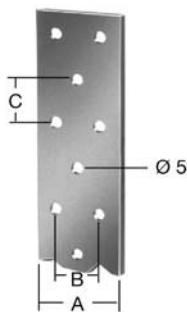


## Faösszekötő lemezek - perforált lemezek

Spojini okovi za drvo | Placa perforata



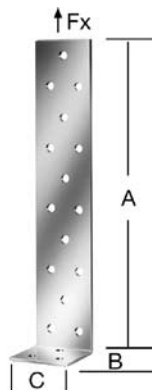
Cikkszám/ Šifra artikla/Cod	Méretek (mm)/ Veličina/ Dimensiuni			Vastagság/Debljina materijala/Grosime	Csom. egység / Kom./Kut./ Buc/pac
	A	B	C		
71030000	40	240	-	2	25
71031000	40	340	-	2	25
71040000	40	120	-	2	100
71041000	40	160	-	2	50
71042000	50	200	-	2	50
71043000	60	140	-	2	100
71044000	60	200	-	2	25
71045000	60	240	-	2	25
71046000	80	200	-	2	25
71047000	80	240	-	2	25
71048000	80	300	-	2	25
71050000	100	200	-	2	25
71051000	100	240	-	2	25
71052000	100	300	-	2	10
71054000	120	240	-	2	10
71055000	120	300	-	2	10
71056000	140	400	-	2	10



## Faösszekötő lemezek - viharzalag

Spojini okovi za drvo | Banda perforata

Cikkszám/ Šifra artikla/Cod	Méretek (mm)/ Veličina/ Dimensiuni			Vastagság/Debljina materijala/Grosime	Csom. egység / Kom./Kut./ Buc/pac
	A	B	C		
71131000	40	20	20	2	50 m/tek.



## Faösszekötő lemezek

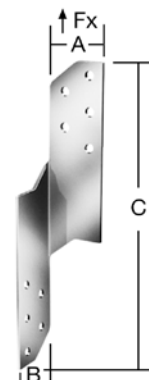
Spojini okovi za drvo | Vinclu imbinare cu laturi inegale

Cikkszám/ Šifra artikla/Cod	Méretek (mm)/ Veličina/ Dimensiuni			Vastagság/Debljina materijala/Grosime	Csom. egység / Kom./Kut./ Buc/pac
	A	B	C		
71091000	200	40	40	2	25
71092000	300	40	40	2	25
71093000	400	40	40	2	25

## Faösszekőtő lemezek - szelemen-szarufa összekötő

Kutnik za rog | Ancora caprior

Cikkszám/ Šifra artikla/Cod	Méretek (mm)/ Veličina/ Dimensiuni			Vastagság/Debljina materijala/Grosime	Csom. egység / Kom./Kut./ Buc/pac
	A	B	C		
70946000 J	33	33	170	2	50
70947000 B	33	33	170	2	50
70948000 J	33	33	210	2	50
70949000 B	33	33	210	2	50
70950000 J	33	33	250	2	50
70951000 B	33	33	250	2	50



## Faösszekőtő lemezek - univerzális szelemen-szarufa összekötő

Kutnik za rog | Ancora caprior universal

Cikkszám/ Šifra artikla/Cod	Méretek (mm)/ Veličina/ Dimensiuni			Vastagság/Debljina materijala/Grosime	Csom. egység / Kom./Kut./ Buc/pac
	A	B	C		
70958000	36	36	170	2	50
70959000	36	36	210	2	50

- Előnyei:
- jobb és bal oldalon egyaránt alkalmazható
  - a tüskének köszönhetően gyorsan rögzíthető
  - részleges kiszögélés esetén is biztonságosan tart

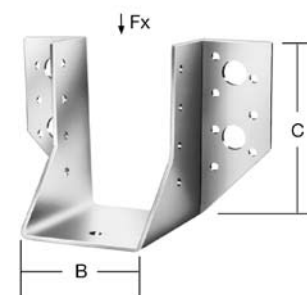
Az univerzális szelemen-szarufa összekötőket egymást keresztező gerendáknál lehet alkalmazni, mind jobb, mind pedig bal oldalra felüve.



## Faösszekőtő lemezek - gerendatartók

Okov za grede | Suport grinda cu aripi exterioare

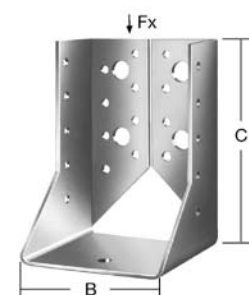
Cikkszám/ Šifra artikla/Cod	Méretek (mm)/ Veličina/ Dimensiuni			Vastagság/Debljina materijala/Grosime	Csom. egység / Kom./Kut./ Buc/pac
	A	B	C		
70970000	-	40	100	2	10
70971000	-	50	100	2	10
70972000	-	60	100	2	10
70973000	-	70	120	2	10
70973152	-	75	152	2	10
70974000	-	80	120	2	10
70975000	-	100	140	2	10
70976000	-	120	160	2	10
70977000	-	140	180	2	10
70978000	-	160	200	2	10



## Faösszekőtő lemezek - gerendatartók

Okov za grede | Suport grinda cu aripi interioare

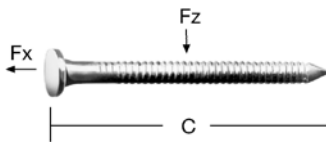
Cikkszám/ Šifra artikla/Cod	Méretek (mm)/ Veličina/ Dimensiuni			Vastagság/Debljina materijala/Grosime	Csom. egység / Kom./Kut./ Buc/pac
	A	B	C		
70982000	-	60	100	2	10
70983000	-	70	120	2	10
70984000	-	80	120	2	10
70985000	-	100	140	2	10
70986000	-	120	160	2	10





## Faösszekötő gyűrűs szegek (bordásszeg)

Čavao-sidro | Cuie cu nervuri

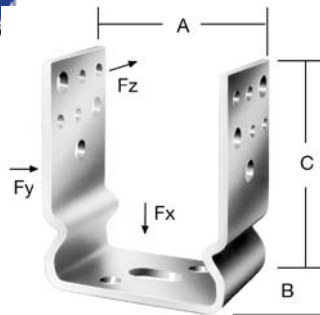


Cikkszám/ Šifra artikla/Cod	Méretek (mm)/ Veličina/ Dimensiuni			Vastagság/Debljina materijala/Grosime	Csom. egység / Kom./Kut./ Buc/pac
	A	B	C		
71988000	-	-	40	4,0	250
71989000	-	-	50	4,0	250
71990000	-	-	60	4,0	250



## Oszloptalpak - dűbelezhető

Stopa grede | Papuc grinda

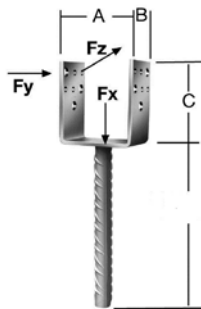


Cikkszám/ Šifra artikla/Cod	Méretek (mm)/ Veličina/ Dimensiuni			Vastagság/Debljina materijala/Grosime	Csom. egység / Kom./Kut./ Buc/pac
	A	B	C		
71286000	71	60	125	5	1
71287000	81	60	125	5	1
71288000	91	60	125	5	1
71289000	101	60	125	5	1
71290000	121	60	125	5	1
71291000	141	60	125	5	1



## Oszloptalpak - betonozható

Stopa grede | Papuc grinda cu tija

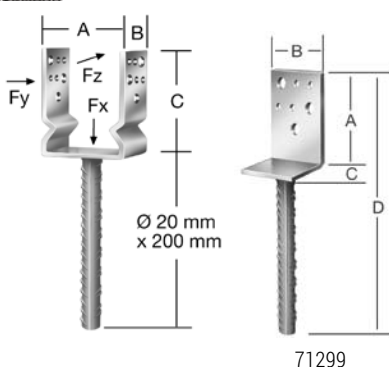


Cikkszám/ Šifra artikla/Cod	Méretek (mm)/ Veličina/ Dimensiuni			Vastagság/Debljina materijala/Grosime	Csom. egység / Kom./Kut./ Buc/pac
	A	B	C		
71314000	71	60	100	5	10
71315000	81	60	100	5	10
71316000	91	60	100	5	10
71317000	101	60	100	5	10
71318000	121	60	100	5	10
71320000	141	60	100	5	10



## Oszloptalpak - betonozható, erősített

Stopa grede | Papuc grinda cu tija si intaritura

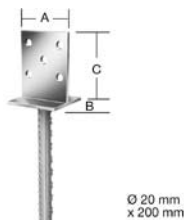


Cikkszám/ Šifra artikla/Cod	Méretek (mm)/ Veličina/ Dimensiuni			Vastagság/Debljina materijala/Grosime	Csom. egység / Kom./Kut./ Buc/pac
	A	B	C		
71296000	91	60	125	5	10
71297000	101	60	125	5	10
71298000	121	60	125	5	10
71300000	141	60	125	5	10
71299000	70	60	110	5	10



## Oszloptalpak - betonozható, erősített

Stopa grede | Papuc grinda cu tija si intaritura



Cikkszám/ Šifra artikla/Cod	Méretek (mm)/ Veličina/ Dimensiuni			Vastagság/Debljina materijala/Grosime	Csom. egység / Kom./Kut./ Buc/pac
	A	B	C		
71280000	80	80	100	5	10



## Oszloptalp - betonozható, állítható

Stopa grede | Papuc grinda cu tija, reglabil

Cikkszám/ Šifra artikla/Cod	Méretek (mm)/ Veličina/ Dimensiuni			Vastagság/Debljina materijala/Grosime	Csom. egység / Kom./Kut./ Buc/pac
	A	B	C		
71325000	60-140	70	115	5	1



## Oszloptalp - dűbelezzhető, állítható (60-140 mm)

Stopa grede | Papuc grinda reglabila (60-140mm)

Cikkszám/ Šifra artikla/Cod	Méretek (mm)/ Veličina/ Dimensiuni			Vastagság/Debljina materijala/Grosime	Csom. egység / Kom./Kut./ Buc/pac
	A	B	C		
71326000	150/70	70	115	5	1



## Oszloptalp - dűbelezzhető, magasságban állítható

Stopa grede | Papuc grinda reglabil in inaltime

Cikkszám/ Šifra artikla/Cod	Méretek (mm)/ Veličina/ Dimensiuni			Vastagság/Debljina materijala/Grosime	Csom. egység / Kom./Kut./ Buc/pac
	A	B	C		
71329000	150/70	70	80	5	1



## Oszloptalp - dűbelezzhető, magasságban állítható

Stopa grede | Papuc grinda reglabil in inaltime

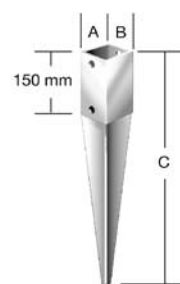
Cikkszám/ Šifra artikla/Cod	Méretek (mm)/ Veličina/ Dimensiuni			Vastagság/Debljina materijala/Grosime	Csom. egység / Kom./Kut./ Buc/pac
	A	B	C		
71331000	150/70	70	115	5	1



## Oszloptalp - leszúrható (padlőhüvely)

Stopa grede | Papuc grinda reglabila pentru infipt in pamant

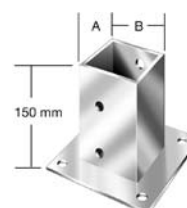
Cikkszám/ Šifra artikla/Cod	Méretek (mm)/ Veličina/ Dimensiuni			Vastagság/Debljina materijala/Grosime	Csom. egység / Kom./Kut./ Buc/pac
	A	B	C		
71400000	71	71	750	2,5	1
71401000	71	71	900	2,5	1
71402000	91	91	750	2,5	1
71403000	91	91	900	2,5	1



## Oszloptalp - dűbelezzhető

Stopa grede | Papuc grinda patrata

Cikkszám/ Šifra artikla/Cod	Méretek (mm)/ Veličina/ Dimensiuni			Vastagság/Debljina materijala/Grosime	Csom. egység / Kom./Kut./ Buc/pac
	A	B	C		
71415000	71	71	-	-	10
71419000	91	91	-	-	10





## Faösszekötő bulldog tárcsák

Spojni okovi „BULLDOG” | Saiba cu dinti



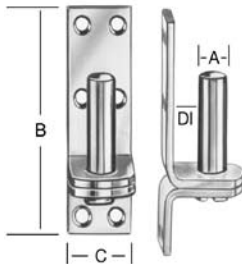
Cikkszám/ Šifra artikla/Cod	Méretek (mm)/ Veličina/ Dimensiuni			Vastagság/Debljina materijala/Grosime	Csom. egység / Kom./Kut./ Buc/pac
	A	B	C		
71150048	-	-	48	2	50
71150062	-	-	62	2	50



## Kapupántok

Furnitura za vrata | Balama pentru porti

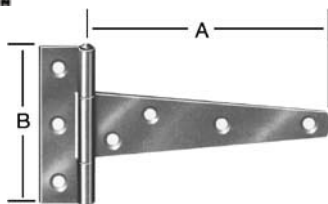
Cikkszám/ Šifra artikla/Cod	Méretek (mm)/ Veličina/ Dimensiuni			Vastagság/Debljina materijala/Grosime	Csom. egység / Kom./Kut./ Buc/pac
	A	B	C		
00066300Z	300	40	∅13	5	10
00066500Z	500	40	∅13	5	10
00066800Z	800	40	∅13	5	10



## Kapupántcsap

Šarke za vrata | Tija pentru balama porti

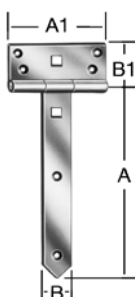
Cikkszám/ Šifra artikla/Cod	Méretek (mm)/ Veličina/ Dimensiuni			Vastagság/Debljina materijala/Grosime	Csom. egység / Kom./Kut./ Buc/pac
	A	B	C		
00073013Z	∅13	99	33	-	10



## Kapupánt

Okovi | Balama universal

Cikkszám/ Šifra artikla/Cod	Méretek (mm)/ Veličina/ Dimensiuni			Vastagság/Debljina materijala/Grosime	Csom. egység / Kom./Kut./ Buc/pac
	A	B	C		
00042125Z	121	68	-	1,5	10
00042150Z	146	68	-	1,5	10
00042200Z	195	68	-	2	10



## Kapupánt

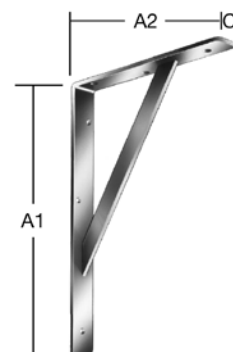
Okovi | Balama intarita

Cikkszám/ Šifra artikla/Cod	Méretek (mm)/ Veličina/ Dimensiuni			Vastagság/Debljina materijala/Grosime	Csom. egység / Kom./Kut./ Buc/pac
	A	B	C		
00124250Z	250/90	33/50	-	2,2	10
00124300Z	300/90	33/50	-	2,2	10
00124400Z	400/90	33/50	-	2,5	10

## Polctartó konzolok

Nosač regala | Consola pentru polite cu intaritura

Cikkszám/ Šifra artikla/Cod	Méretek (mm)/ Veličina/ Dimensiuni			Vastagság/Debljina materijala/Grosime	Csom. egység / Kom./Kut./ Buc/pac
	A	B	C		
00159250Z	250	150	-	4	10
00159300Z	300	200	-	4	10
00159400Z	400	250	-	4	10
00159500Z	500	330	-	4	10
00159250W	250	150	-	4	10
00159300W	300	200	-	4	10
00159400W	400	250	-	4	10
00159500W	500	330	-	4	10



## Polctartó konzol - rejtett

Nosač police , profi | Consola pentru polite cu fixare ascunsa

Cikkszám/ Šifra artikla/Cod	Méretek (mm)/ Veličina/ Dimensiuni			Vastagság/Debljina materijala/Grosime	Csom. egység / Kom./Kut./ Buc/pac
	A	B	C		
00135003	10	120	-	-	2 db/csom.



## Polctartó konzolok - lehajtható

Nosač police | Consola pentru polite rabatabil

Cikkszám/ Šifra artikla/Cod	Méretek (mm)/ Veličina/ Dimensiuni			Vastagság/Debljina materijala/Grosime	Csom. egység / Kom./Kut./ Buc/pac
	A	B	C		
00143200Z	200	60	47	-	2
00143200W	200	60	47	-	2



## Spanifer - racsnis, egy részes

Gurtna | Chinga cu crichet

Cikkszám/ Šifra artikla/Cod	Szín/Boja/ Culoare	Méret/Širina/ Dimensiune	Hossz. (mm)/ Dužina/ Lungime	Terhelhetőség (kg)/ Nosivost/ Sarcina	Csom. egység / Kom./Kut./ Buc/pac
0081142500	narancs/portocaliu	25	5	500	1
0081183500	narancs/portocaliu	35	6	1000	1
0081223500	narancs/portocaliu	35	8	3000	1
008112250BL	kék/ albastru	25	5	250	1



## Spanifer - racsnis, „S” kampóval, két részes

Gurtna sa „S” kukom | Chinga cu crichet si carlig, din doua parti

Cikkszám/ Šifra artikla/Cod	Szín/Boja/ Culoare	Méret/Širina/ Dimensiune	Hossz. (mm)/ Dužina/ Lungime	Terhelhetőség (kg)/ Nosivost/ Sarcina	Csom. egység / Kom./Kut./ Buc/pac
0081152500	narancs/portocaliu	25	1,6	500	1
0081162500	narancs/portocaliu	25	4	500	1



## Spanifer - racsnis, kampóval, két részes

Gurtna sa kukom | Chinga cu crichet si carlig intarit, din doua parti

Cikkszám/ Šifra artikla/Cod	Szín/Boja/ Culoare	Méret/Širina/ Dimensiune	Hossz. (mm)/ Dužina/ Lungime	Terhelhetőség (kg)/ Nosivost/ Sarcina	Csom. egység / Kom./Kut./ Buc/pac
0081172500	narancs/portocaliu	25	5	500	1
0081193500	narancs/portocaliu	35	6	1000	1
0081203500	narancs/portocaliu	35	6	2000	1
0081233500	narancs/portocaliu	35	8	3000	1
0081243500	narancs/portocaliu	35	6	3000	1





## Spanifer - racsnis, karabínerrel, két részes

Traka zatezna sa zatezačem | Chinga cu crichet si carabiniera (din doua parti)

Cikkszám/ Šifra artikla/Cod	Szín/Boja/ Culoare	Méret/Širina/ Dimensiune	Hossz (mm)/ Dužina/ Lungime	Terhelhetőség (kg)/ Nosivost/ Sarcina	Csom. egység / Kom./Kut./ Buc/pac
0081213500	narancs/portocaliu	35	6	2000	1



## Spanifer - racsnis, kampóval, két részes

Traka zatezna sa zatezačem | Chinga cu crichet si carlig intarit (din doua parti)

Cikkszám/ Šifra artikla/Cod	Szín/Boja/ Culoare	Méret/Širina/ Dimensiune	Hossz (mm)/ Dužina/ Lungime	Terhelhetőség (kg)/ Nosivost/ Sarcina	Csom. egység / Kom./Kut./ Buc/pac
008125500G	sárga/galben	50	8	4000	1



## Spanifer - csatos, egy részes

Gurtna | Chinga cu catarama rapida

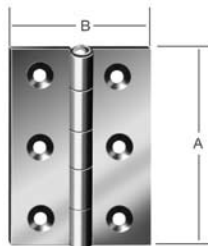
Cikkszám/ Šifra artikla/Cod	Szín/Boja/ Culoare	Méret/Širina/ Dimensiune	Hossz (mm)/ Dužina/ Lungime	Terhelhetőség (kg)/ Nosivost/ Sarcina	Csom. egység / Kom./Kut./ Buc/pac
08110250 BL	kék	25	3	250	1 pár
08111250 BL	kék	25	5	250	1 db



## Rozsdamentes zsanérok

Šarniri od nehrđajućeg čelika | Balamale inoxidabile

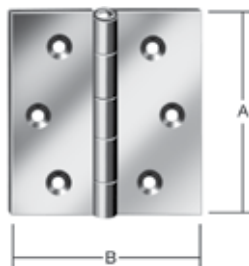
Cikkszám/ Šifra artikla/Cod	Méretek (mm)/ Veličina/ Dimensiuni			Vastagság/Debljina materijala/Grosime	Csom. egység / Kom./Kut./ Buc/pac
	A	B	C		
10501030	30	22	-	0,9	50
10501040	40	26	-	0,9	50
10501050	50	31	-	1,0	20
10501060	60	34	-	1,2	10
10501080	80	41	-	1,5	10
10501100	100	52	-	1,5	10



## Rozsdamentes zsanérok

Šarniri od nehrđajućeg čelika | Balamale inoxidabile

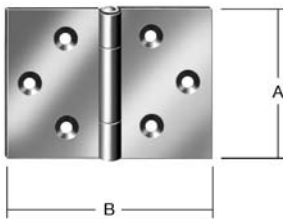
Cikkszám/ Šifra artikla/Cod	Méretek (mm)/ Veličina/ Dimensiuni			Vastagság/Debljina materijala/Grosime	Csom. egység / Kom./Kut./ Buc/pac
	A	B	C		
10502040	40	32	-	0,9	50
10502050	50	39	-	1,0	20
10502060	60	46	-	1,2	20
10502080	80	58	-	1,5	20



## Rozsdamentes zsanérok

Šarniri od nehrđajućeg čelika | Balamale inoxidabile

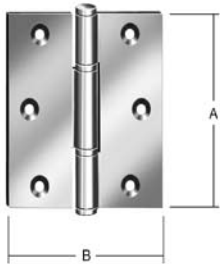
Cikkszám/ Šifra artikla/Cod	Méretek (mm)/ Veličina/ Dimensiuni			Vastagság/Debljina materijala/Grosime	Csom. egység / Kom./Kut./ Buc/pac
	A	B	C		
10503030	30	30	-	0,8	50
10503040	40	40	-	0,9	50
10503050	50	50	-	1,0	20
10503060	60	60	-	1,25	10
10503070	70	70	-	1,25	10
10503080	80	80	-	1,5	10
10503100	100	100	-	1,5	10



### Rozsdamentes zsanérok

Šarniri od nehrđajućeg čelika | Balamale inoxidabile

Cikkszám/ Šifra artikla/Cod	Méretek (mm)/ Veličina/ Dimensiuni			Vastagság/Debljina materijala/Grosime	Csom. egység / Kom./Kut./ Buc/pac
	A	B	C		
10504040	40	60	-	0,9	20
10504050	50	75	-	1,2	10
10504060	60	90	-	1,2	10



### Rozsdamentes ajtózsánérok

Okovi za vrata | Balamale inoxidabile pentru usi

Cikkszám/ Šifra artikla/Cod	Méretek (mm)/ Veličina/ Dimensiuni			Vastagság/Debljina materijala/Grosime	Csom. egység / Kom./Kut./ Buc/pac
	A	B	C		
10870075	75	75	-	2,5	2
10870090	90	85	-	2,5	2



### Rozsdamentes bútorzsánérok

Okovi za namještaj | Balamale inoxidabile pentru mobilier

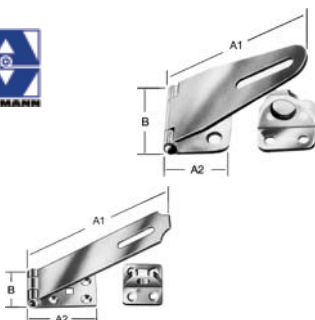
Cikkszám/ Šifra artikla/Cod	Méretek (mm)/ Veličina/ Dimensiuni			Vastagság/Debljina materijala/Grosime	Csom. egység / Kom./Kut./ Buc/pac
	A	B	C		
10620050 (bal)	50	40	-	1,5	20
10620051 (jobb)	50	40	-	1,5	20



### Rozsdamentes hegeszthető pánt

Šarke za vrata | Balama cu fixare prin sudura

Cikkszám/ Šifra artikla/Cod	Méretek (mm)/ Veličina/ Dimensiuni			Vastagság/Debljina materijala/Grosime	Csom. egység / Kom./Kut./ Buc/pac
	A	B	C		
11001080	80	16	ø13	-	6



### Rozsdamentes lakatpánt

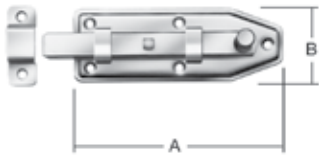
Šarniri | Zavor pentru lacat

Cikkszám/ Šifra artikla/Cod	Méretek (mm)/ Veličina/ Dimensiuni			Vastagság/Debljina materijala/Grosime	Csom. egység / Kom./Kut./ Buc/pac
	A	B	C		
10090080	80/30	37	-	1,5	5
10021145	100/45	35	-	2,75	5



## Rozsdamentes tolózár

Sigurnosne brave | Zavor cu sina

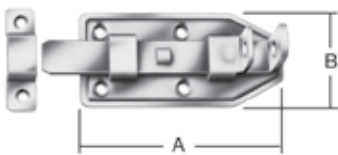


Cikkszám/ Šifra artikla/Cod	Méretek (mm)/ Veličina/ Dimensiuni			Vastagság/Debljina materijala/Grosime	Csom. egység / Kom./Kut./ Buc/pac
	A	B	C		
10102080	80	30	-	1	10
10102100	100	35	-	1	5



## Rozsdamentes tolózár lakatolható

Zasun za vrata | Zavor cu sina si gaura pentru lacat

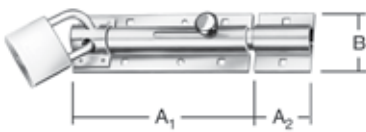


Cikkszám/ Šifra artikla/Cod	Méretek (mm)/ Veličina/ Dimensiuni			Vastagság/Debljina materijala/Grosime	Csom. egység / Kom./Kut./ Buc/pac
	A	B	C		
10105120	120	56	-	1,75	5
10105140	140	56	-	1,75	5



## Rozsdamentes tolózár hengeres, lakatolható

Zasun | Zavor cilindric si pentru lacat

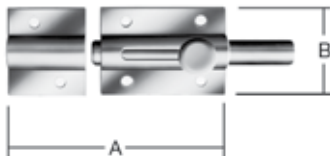


Cikkszám/ Šifra artikla/Cod	Méretek (mm)/ Veličina/ Dimensiuni			Vastagság/Debljina materijala/Grosime	Csom. egység / Kom./Kut./ Buc/pac
	A	B	C		
10104130	130/40	43,5	-	2,2	2



## Rozsdamentes tolózár

Zasun | Zavor cilindric

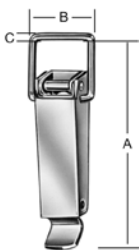


Cikkszám/ Šifra artikla/Cod	Méretek (mm)/ Veličina/ Dimensiuni			Vastagság/Debljina materijala/Grosime	Csom. egység / Kom./Kut./ Buc/pac
	A	B	C		
10227080	80	36	-	1,2	2



## Rozsdamentes békazár

Zatezni zapor | Zavor pentru lada, inoxidabil

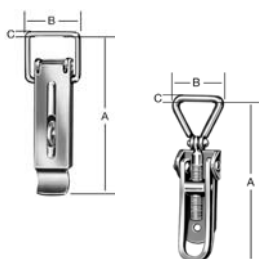


Cikkszám/ Šifra artikla/Cod	Méretek (mm)/ Veličina/ Dimensiuni			Vastagság/Debljina materijala/Grosime	Csom. egység / Kom./Kut./ Buc/pac
	A	B	C		
11202050	55	23	ø3	-	20
11202070	74	30	ø4	-	20
11202105	114	37	ø4	-	20



## Rozsdamentes békazár

Zatezni zapor | Zavor pentru lada, inoxidabil

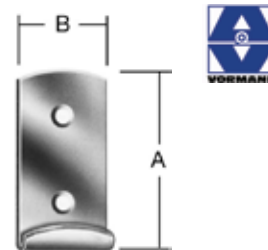


Cikkszám/ Šifra artikla/Cod	Méretek (mm)/ Veličina/ Dimensiuni			Vastagság/Debljina materijala/Grosime	Csom. egység / Kom./Kut./ Buc/pac
	A	B	C		
11209105 (lakatolható)	109	36	ø4	-	20
11203000 (állítható)	125	33	ø5	-	20

## Rozsdamentes békazár ellenkampó

Vinkla | Carlig pentru zavor de lada

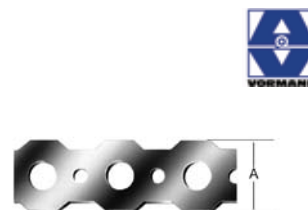
Cikkszám/ Šifra artikla/Cod	Méreték (mm)/ Veličina/ Dimensiuni			Vastagság/Debljina materijala/Grosime	Csom. egység / Kom./Kut./ Buc/pac
	A	B	C		
10008018	44	18	-	2	20
10008025	83	25	-	2	20
10008115	44	15	-	2	20



## Rozsdamentes szerelő (Hilti) szalag

Trake od plemenitog čelika | Banda perforata (Hilti)

Cikkszám/ Šifra artikla/Cod	Méreték (mm)/ Veličina/ Dimensiuni			Vastagság/Debljina materijala/Grosime	Csom. egység / Kom./Kut./ Buc/pac
	A	B	C		
11401016	16	-	-	0,9	3 m/tek./rola
11403016	16	-	-	0,9	10 m/tek./rola



### Berendezési javaslat három falegységre (3x1,25 m)

Preporuka za postavljanje alata na tri zidna organizatora (3x1,25 m)

Oferta pentru un stand cu scule si unelte din trei unitati (3x1,25m)



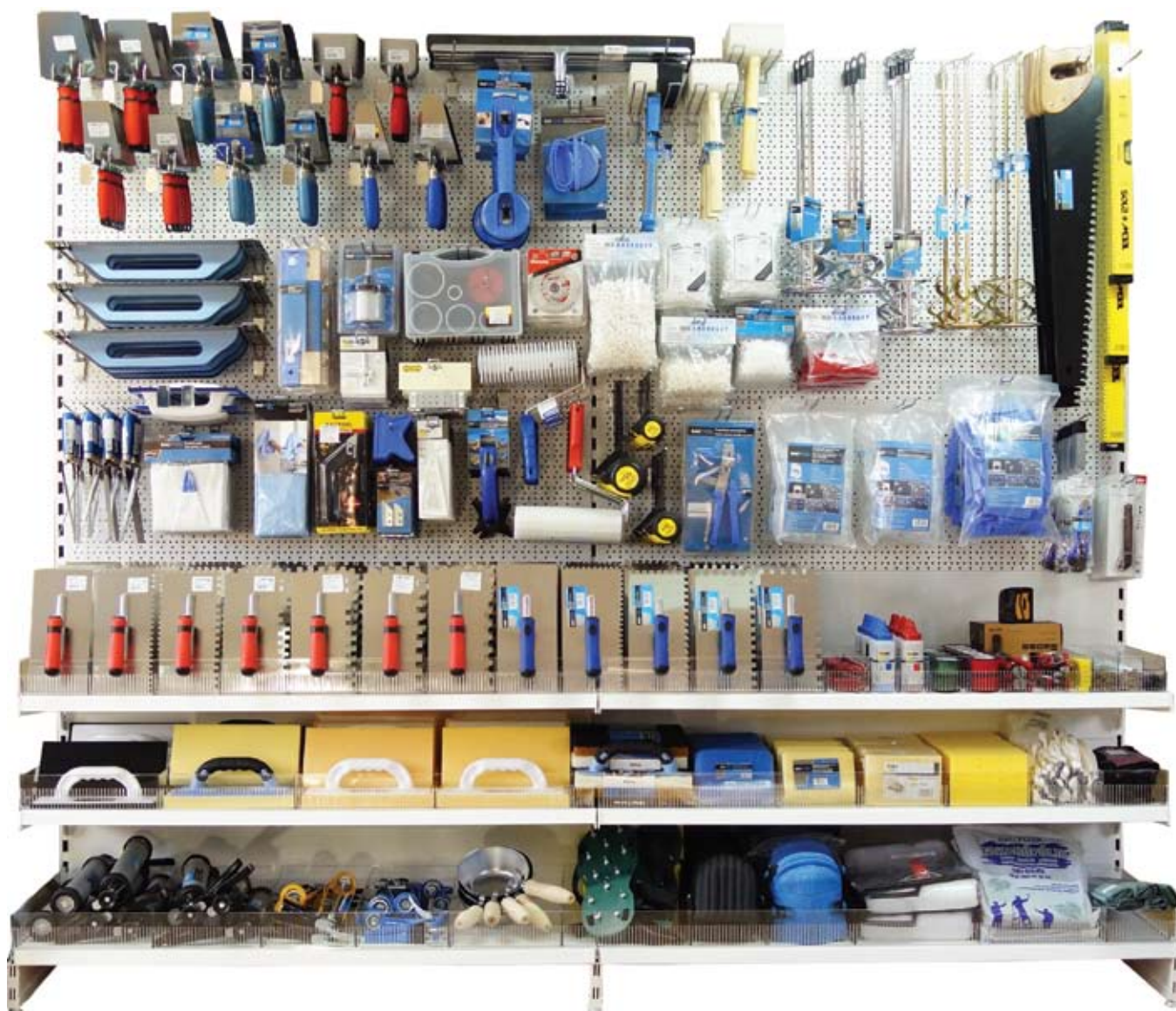




### Szerszám berendezési javaslat két falegységre (2x1,25 m)

Preporuka za postavljanje alata na dva zidna organizatora (2x1,25 m)

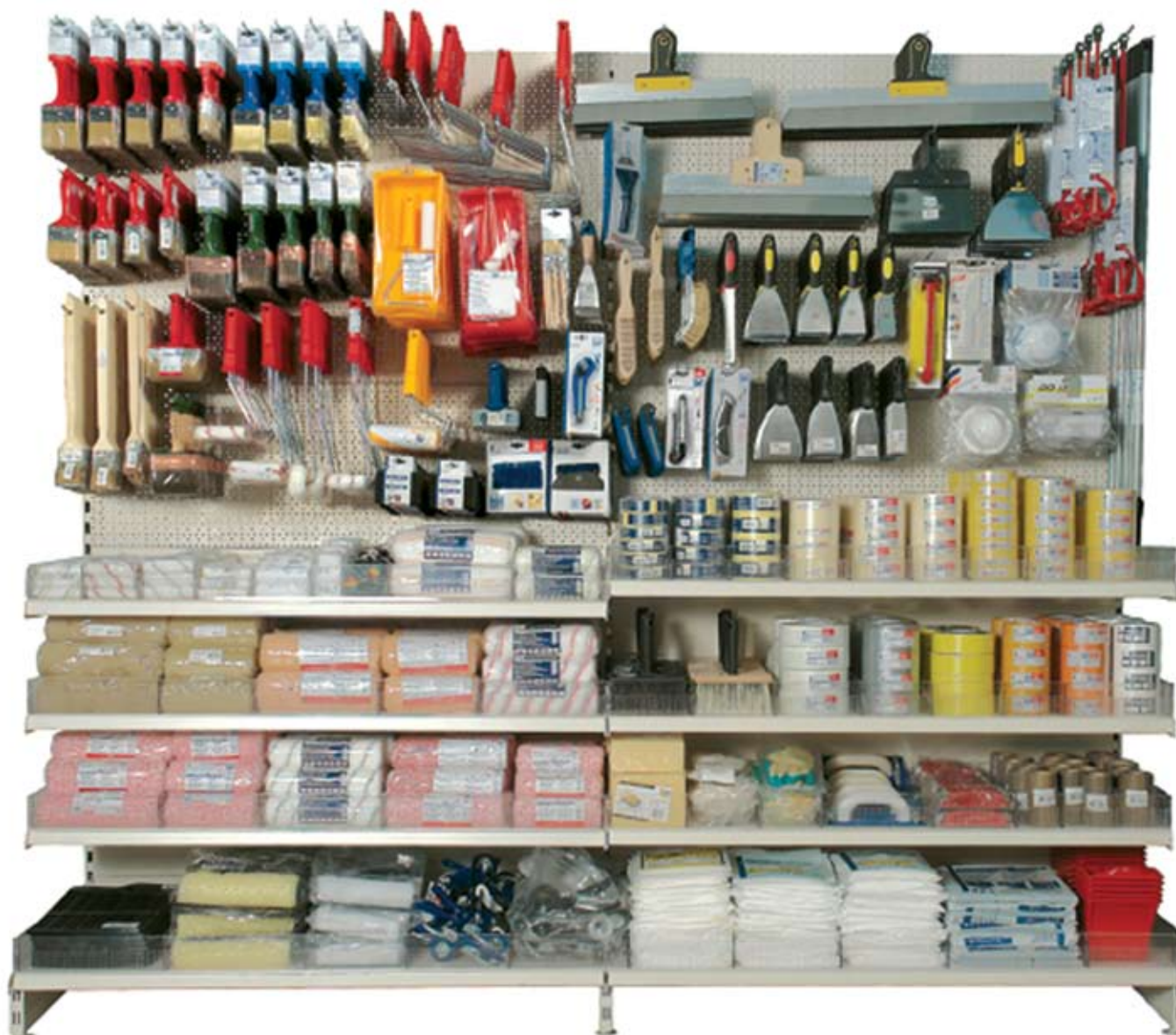
Stand dublu pentru scule si unelte (2x1,25 m)



## Festőszerszám berendezési javaslat két falegységre (2x1,25 m)

Preporuka za postavljanje soboslikarskih alata na dva zidna organizatora (2x1,25 m)

Stand dublu pentru scule si unelte de zugravit (2x1,25 m)



### „Bautool” csempevágó berendezési javaslat egy állványra

Preporuka za slaganje „Bautool” rezača pločica na jedan stalak

Stand cu aparate pentru taiat gresie-fainta „Bautool”



## „Sigma” csempevágó berendezési javaslat egy állványra

Preporuka za slaganje „Sigma” rezača pločica na jedan stalak

Stand cu aparate pentru taiat gresie-fainta „Sigma”



### „Richter” alimínium lehúzóléc berendezési javaslat egy állványra

Prepopruka za slaganje na stalak „Richter” aluminijske letve

Stand pentru dreptare „Richter”



## „Vormann” berendezési javaslat egy falegységre (1x1,25 m)

Preporuka za opremanje „Vormann” zidnog organizatora (1x1,25 m)

Stand pentru produsele „Vormann” (1x1,25 m)



**VORMANN**  
SCHARNIERE · BESCHLÄGE



### Fúrósár berendezési javaslat

Preporuka za opremanje „svrdla” displaya

Oferta pentru un stand cu burghii

